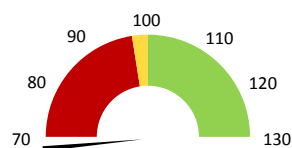
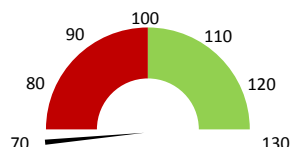


Celkové body

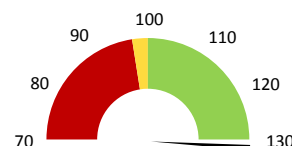
	2017	Skutečnost od počátku roku (1-5)			2021	Plán (1-5) 2021	
		2018	2019	2020			
Celkové body (tis.)	7 039	6 996	4 597	3 332	2 962	4 597	
Meziroční změna abs.		-43	-2 399	-1 266	-370	-1 635	Plnění abs.
Meziroční změna %		99,4%	65,7%	72,5%	88,9%	64,4%	Plnění %


Ambulantní body

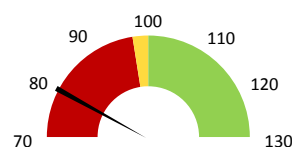
	2017	Skutečnost od počátku roku (1-5)			2021	Plán (1-5) 2021	
		2018	2019	2020			
Amb. body (tis.)	100	114	140	74	70	140	
Meziroční změna abs.		15	25	-66	-3	-69	Plnění abs.
Meziroční změna %		114,9%	122,2%	52,7%	95,8%	50,4%	Plnění %


Casemix a počet případů - přijímající oddělení

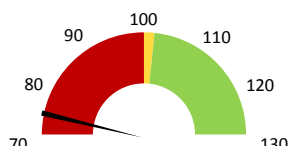
	2017	Skutečnost od počátku roku (1-5)			2021	Plán (1-5) 2021	
		2018	2019	2020			
Casemix (CM)	9	41	18	12	553	18	
Meziroční změna abs.		32	-23	-6	541	536	Plnění abs.
Meziroční změna %		350,8%	-56,3%	68,7%	4512,2%	3097,7%	Plnění %
Počet případů (PP)	10	24	21	16	250	21	
Meziroční změna abs.		14	-3	-5	234	229	Plnění abs.
Meziroční změna %		140,0%	-12,5%	76,2%	1562,5%	1190,5%	Plnění %
LOS - skutečnost (dny)	19,10	17,96	18,81	16,56	9,11		
Meziroční změna abs.		-1,14	0,85	-2,25	-7,45		
Meziroční změna %		-6,0%	4,7%	88,1%	55,0%		
ALOS - dle DRG (dny)	8,90	8,17	7,33	7,94	10,63		


Casemix a počet případů - propouštějící oddělení

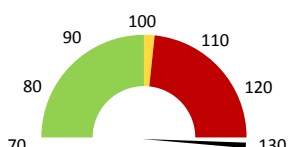
	2017	Skutečnost od počátku roku (1-5)			2021	Plán (1-5) 2021	
		2018	2019	2020			
Casemix (CM)	695	571	358	299	284	358	
Meziroční změna abs.		-123	-214	-58	-15	-73	Plnění abs.
Meziroční změna %		-17,7%	-37,4%	83,7%	95,0%	79,5%	Plnění %
Počet případů (PP)	326	302	178	145	256	178	
Meziroční změna abs.		-24	-124	-33	111	78	Plnění abs.
Meziroční změna %		-7,4%	-41,1%	81,5%	176,6%	143,8%	Plnění %
LOS - skutečnost (dny)	28,20	28,24	32,28	30,13	9,06		
Meziroční změna abs.		0,04	4,04	-2,15	-21,07		
Meziroční změna %		0,1%	14,3%	93,3%	30,1%		
ALOS - dle DRG (dny)	9,41	9,53	9,44	9,77	10,16		


Ošetrovací dny

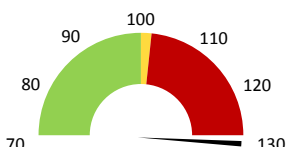
	2017	Skutečnost od počátku roku (1-5)			2021	Plán (1-5) 2021	
		2018	2019	2020			
Ošetř. Dny	5 637	8 137	7 231	6 274	5 380	7 231	
Meziroční změna abs.		2 500	-906	-957	-894	-1 851	Plnění abs.
Meziroční změna %		44,3%	-11,1%	86,8%	85,8%	74,4%	Plnění %


Ostatní léky

	2017	Skutečnost od počátku roku (1-5)			2021	Plán (1-5) 2021	
		2018	2019	2020			
Ostatní léky (tis.CZK)	920	1 273	1 243	1 263	2 560	1 380	
Meziroční změna abs.		353	-30	20	1 298	1 180	Plnění abs.
Meziroční změna %		38,3%	-2,4%	101,6%	202,8%	185,5%	Plnění %


Zdravotnický materiál

	2017	Skutečnost od počátku roku (1-5)			2021	Plán (1-5) 2021	
		2018	2019	2020			
Zdrav. materiál (tis.CZK)	334	593	559	495	997	606	
Meziroční změna abs.		259	-34	-64	503	392	Plnění abs.
Meziroční změna %		77,5%	-5,8%	88,6%	201,5%	164,7%	Plnění %


Obložnost

	2017	Skutečnost od počátku roku (1-5)			2021
		2018	2019	2020	
Obložnost (%)	93,6%	91,3%	95,8%	90,8%	83,3%
Meziroční změna %		-2,4%	4,9%	94,8%	91,7%

LÉKAŘI - PRESKRIPCE za období 1-5/2021



Útvar: Geriatrie

Rok: 2021

	Předepsáno												Zachyceno		
	Leden	Únor	Březen	Duben	Květen	Červen	Červenec	Srpen	Září	Říjen	Listopad	Prosinec	Rok Celkem	Rok celkem	%
Preskribující lékaři celkem	134 756	149 570	230 589	69 515	192 740	0	0	0	0	0	0	0	777 170	544 665	70,1%