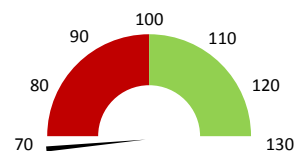
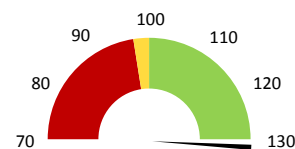


Ambulantní body

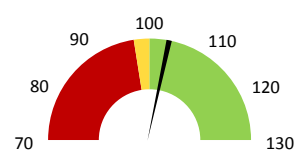
	2017	Skutečnost od počátku roku (1-11)				Plán (1-11) 2021
		2018	2019	2020	2021	
Amb. body (tis.)	197	254	279	184	157	279
Meziroční změna abs.		56	26	-95	-28	-123 Plnění abs.
Meziroční změna %		↑ 128,6%	↑ 110,1%	↓ 65,9%	↓ 85,1%	↓ 56,1% Plnění %


Casemix dle IR-DRG a počet případů - přijímající oddělení

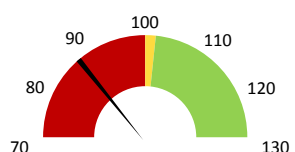
	2017	Skutečnost od počátku roku (1-11)				Plán (1-11) 2021
		2018	2019	2020	2021	
Casemix (CM) - IR-DRG	30	78	56	79	529	56
Meziroční změna abs.		48	-22	23	450	473 Plnění abs.
Meziroční změna %		↑ 257,1%	↓ 71,6%	↑ 142,0%	↑ 666,8%	↑ 947,2% Plnění %
Počet případů (PP)	32	57	55	78	268	55
Meziroční změna abs.		25	-2	23	190	213 Plnění abs.
Meziroční změna %		↑ 178,1%	↓ 96,5%	↑ 141,8%	↑ 343,6%	↑ 487,3% Plnění %
LOS - skutečnost (dny)	16,63	17,60	21,11	13,64	10,18	
Meziroční změna abs.		0,97	3,51	-7,47	-3,46	
Meziroční změna %		↑ 105,8%	↑ 120,0%	↓ 64,6%	↓ 74,6%	
ALOS - dle IR-DRG (dny)	8,97	8,89	8,18	8,15	10,69	


Casemix dle IR-DRG a počet případů - propouštějící oddělení

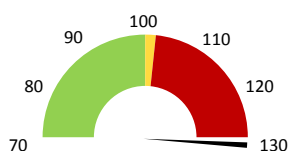
	2017	Skutečnost od počátku roku (1-11)				Plán (1-11) 2021
		2018	2019	2020	2021	
Casemix (CM) - IR-DRG	1 481	1 159	768	726	798	768
Meziroční změna abs.		-323	-391	-42	72	30 Plnění abs.
Meziroční změna %		↓ 78,2%	↓ 66,3%	↓ 94,5%	↑ 109,9%	↑ 103,9% Plnění %
Počet případů (PP)	674	567	377	372	498	377
Meziroční změna abs.		-107	-190	-5	126	121 Plnění abs.
Meziroční změna %		↓ 84,1%	↓ 66,5%	↓ 98,7%	↑ 133,9%	↑ 132,1% Plnění %
LOS - skutečnost (dny)	28,20	29,13	32,12	27,32	16,80	
Meziroční změna abs.		0,94	2,99	-4,80	-10,52	
Meziroční změna %		↑ 103,3%	↑ 110,2%	↓ 85,1%	↓ 61,5%	
ALOS - dle IR-DRG (dny)	9,42	10,03	9,49	9,44	10,11	


Ošetrovací dny

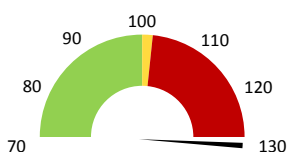
	2017	Skutečnost od počátku roku (1-11)				Plán (1-11) 2021
		2018	2019	2020	2021	
Ošetř. Dny	12 081	17 117	15 783	14 335	13 717	15 783
Meziroční změna abs.		5 036	-1 334	-1 448	-618	-2 066 Plnění abs.
Meziroční změna %		↑ 141,7%	↓ 92,2%	↓ 90,8%	↓ 95,7%	↓ 86,9% Plnění %


Ostatní léky

	2017	Skutečnost od počátku roku (1-11)				Plán (1-11) 2021
		2018	2019	2020	2021	
Ostatní léky (tis. CZK)	2 245	2 599	2 642	3 077	4 526	2 923
Meziroční změna abs.		354	43	435	1 450	1 604 Plnění abs.
Meziroční změna %		↑ 115,8%	↑ 101,6%	↑ 116,5%	↑ 147,1%	↑ 154,9% Plnění %


Zdravotnický materiál

	2017	Skutečnost od počátku roku (1-11)				Plán (1-11) 2021
		2018	2019	2020	2021	
Zdrav. materiál (tis. CZK)	843	1 209	1 266	1 376	2 168	1 380
Meziroční změna abs.		366	58	110	792	787 Plnění abs.
Meziroční změna %		↑ 143,4%	↑ 104,8%	↑ 108,7%	↑ 157,5%	↑ 157,0% Plnění %


Obloženost

	2017	Skutečnost od počátku roku (1-11)			
		2018	2019	2020	2021
Obloženost (%)	90,4%	92,0%	95,4%	90,6%	89,6%
Meziroční změna %		↑ 101,7%	↑ 103,7%	↓ 95,0%	↓ 98,8%

Útvar: **Geriatric**

 Rok: **2021**

 Měsíc: **Listopad**

Detail

2019	2020	2021	Plán 2021	2021 vs. 2020	v %	Skutečnost vs. Plán 2021	v %
------	------	------	-----------	---------------	-----	--------------------------	-----

FINANCE

Náklady	45 153 370	53 471 735	68 873 351	52 996 616	15 401 616	128,80%	15 876 736	129,96%
Spotřeba materiálu	6 332 746	7 825 247	10 697 456	7 358 085	2 872 210	136,70%	3 339 371	145,38%
Léka a léčiva (bez center a §16)	2 641 507	3 076 514	4 526 437	2 922 594	1 449 923	147,13%	1 603 844	154,88%
Krevní přípravky	144 270	109 440	236 910	143 698	127 470	216,47%	93 212	164,87%
Zdravotnické prostředky	1 266 453	1 376 043	2 167 612	1 380 452	791 568	157,52%	787 159	157,02%
Potraviny	1 277 891	1 202 207	1 185 783	1 354 023	-16 424	98,63%	-168 240	87,57%
Všeobecný materiál	503 208	593 802	641 591	501 217	47 789	108,05%	140 374	128,01%
Náhradní díly	32 028	29 747	72 219	25 347	42 472	242,78%	46 872	284,92%
DDHM a textil	464 897	1 435 093	1 865 592	1 030 754	430 499	130,00%	834 838	180,99%
Ostatní spotřeba	2 492	2 400	1 313	0	-1 087	54,70%	1 313	#####
Služby	2 470 492	3 462 534	3 866 728	3 770 012	404 195	111,67%	96 716	102,57%
Spotřeba energie	898 625	867 209	875 847	908 201	8 638	101,00%	-32 354	96,44%
Osobní náklady	33 047 552	37 363 131	50 929 639	38 595 299	13 566 508	136,31%	12 334 340	131,96%
Tržby od ZP dle účetnictví	29 460 190	28 787 598	33 755 235	34 121 463	4 967 637	117,26%	-366 228	98,93%
CASH úhrady (samoplátci a právnické osoby)	302	472	0	339	-472	0,00%	-339	0,00%

PRODUKCE
AMBULANTNÍ PÉČE

Ambulantní body	279 477	184 262	156 719		-27 543	85,05%		
Počet ambulantních výkonů	2 843	1 967	1 639		-328	83,32%		
ZUM/ZULP v CZK	32 230	12 738	13 133		395	103,10%		
Hodnota ambulantní péče v CZK	327 484	208 989	177 774		-31 215	85,06%		
Počet vyšetření celkem	3 014	2 176	1 265		-911	58,13%		
z toho ambulantní vyšetření	1 324	1 031	1 064		33	103,20%		
Počet URČ celkem	995	899	1 085		186	120,69%		
z toho ambulantní URČ	503	418	439		21	105,02%		
Počet návštěv	1 294	1 019	999		-20	98,04%		
Záchyt obrátově	66,0%	69,3%	64,4%		0	92,96%		
Záchyt množstevně	70,5%	70,5%	65,9%		0	93,56%		
Počet výkonů celkem	21 936	18 744	18 024		-720	96,16%		

HOSPITALIZAČNÍ PÉČE

Přijímající	Casemix	56	79	529	450	666,83%		
	Počet případů	55	78	268	190	343,59%		
	CMI	1,02	1,02	1,97	1,0	194,08%		
	Casemix	92	107	501	394	467,67%		
	Počet případů	55	78	268	190	343,59%		
	CMI	1,67	1,37	1,87	0,5	136,11%		
	ALOS - skutečnost	21,1	13,6	10,2	-3,5	74,65%		
	ALOS dle IR-DRG	8,2	8,2	10,7	2,5	131,15%		
	bez CC	21,8%	38,5%	7,8%	-30,6%	20,37%		
	s CC	58,2%	37,2%	9,0%	-28,2%	24,09%		
s MCC	20,0%	24,4%	83,2%	58,8%	341,59%			
Propouštějící	Casemix	768	726	798	72	109,91%		
	Počet případů	377	372	498	126	133,87%		
	CMI	2,04	1,95	1,60	-0,3	82,10%		
	Casemix	1 020	915	917	2	100,25%		
	Počet případů	377	372	498	126	133,87%		
	CMI	2,71	2,46	1,84	-0,6	74,89%		
	ALOS - skutečnost	32,1	27,3	16,8	-10,5	61,49%		
	ALOS dle IR-DRG	9,5	9,4	10,1	0,7	107,04%		
	bez CC	16,7%	23,1%	10,6%	-12,5%	46,04%		
	s CC	59,7%	51,9%	23,7%	-28,2%	45,67%		
s MCC	23,6%	25,0%	65,7%	40,7%	262,65%			
- v tom ukončeno/nevykázáno:	Počet případů	0	0	0				
	CM	0	0	0				

DATA UZIS

Bez LDN	Počet lůžek k datu (potenciální kapacita)	25	25	25	0	100,00%		
NIP	Průměrný počet lůžek za období	25	22	23	0	101,13%		
DIOP	Počet OD	7 699	6 579	6 481	-98	98,51%		
	Počet hospitalizací	410	444	662	218	149,10%		
	Obloženost	94,0%	87,7%	85,7%	0	97,70%		
	Průměrná doba hospitalizace							
	Vyžádaná péče (v tis. bodech)	0	0	0	0			
	Vyžádaná péče (v tis. CZK - hodnota péče)	0	0	0	0			

NÁSLEDNÁ PÉČE
DATA UZIS

LDN	Počet lůžek k datu (potenciální kapacita)	25	25	25	0	100,00%		
NIP	Průměrný počet lůžek za období	25	25	23	-2	93,52%		
DIOP	Počet OD	8 084	7 756	7 236	-520	93,30%		
	Počet hospitalizací	197	163	209	46	128,22%		
	Obloženost	96,8%	93,3%	93,3%	0	100,06%		
	Průměrná doba hospitalizace							

PERSONALISTIKA
ZAMĚŠTNANCI - Přepočtený evidenční stav

Systemizace

CELKEM	0,0	48,2	45,5	47,0	0,0	1,5	103,30%	47,0
Lékaři celkem	0,0	5,2	5,2	5,2	0,0	0,0	100,00%	5,2
z toho L1	0,0	1,0	0,0	0,0	0,0	0,0		0,0
z toho L2	0,0	0,0	1,0	0,0	-1,0	0,00%		0,0
z toho L3	0,0	4,2	4,2	5,2	1,0	123,81%		5,2
Sestry	0,0	20,0	19,3	19,8	0,0	0,5	102,60%	19,8
Nelékařský zdravotnický pracovník	0,0	22,0	20,0	20,0	0,0	100,00%		20,0
THP	0,0	1,0	1,0	2,0	1,0	200,00%		2,0
Dělník	0,0	0,0	0,0	0,0	0,0			0,0
Ostatní	0,0	0,0	0,0	0,0	0,0			0,0

LÉKAŘI - PRESKRIPCE za období 1-11/2021

FAKULTNÍ NEMOCNICE®
OLOMOUC

Útvar: Geriatrie

Rok: 2021

	Předepsáno											Zachyceno			
	Leden	Únor	Březen	Duben	Květen	Červen	Červenec	Srpen	Září	Říjen	Listopad	Prosinec	Rok Celkem	Rok celkem	%
Preskribující lékaři celkem	134 756	149 570	230 589	69 515	192 740	128 593	173 868	119 849	126 988	125 019	113 762	0	1 565 249	1 007 620	64,4%