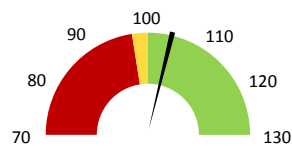
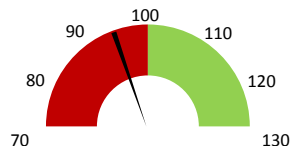


Celkové body

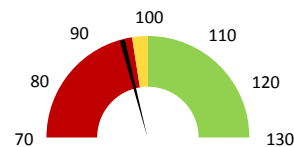
	2016	Skutečnost od počátku roku (1-11)				Plán (1-11) 2020
		2017	2018	2019	2020	
Celkové body (tis.)	30 526	30 136	27 747	33 991	28 973	27 747
Meziroční změna abs.		-389	-2 389	6 243	-5 018	1 226 Plnění abs.
Meziroční změna %		98,7%	92,1%	122,5%	85,2%	104,4% Plnění %


Ambulantní body

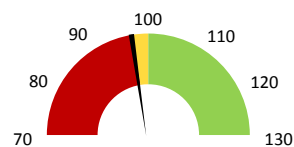
	2016	Skutečnost od počátku roku (1-11)				Plán (1-11) 2020
		2017	2018	2019	2020	
Amb. body (tis.)	3 381	3 382	3 225	3 369	3 014	3 225
Meziroční změna abs.		1	-157	144	-355	-211 Plnění abs.
Meziroční změna %		100,0%	95,4%	104,5%	89,5%	93,5% Plnění %


Casemix a počet případů - přijímající oddělení

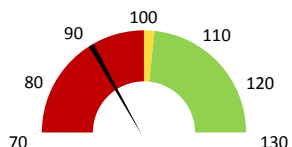
	2016	Skutečnost od počátku roku (1-11)				Plán (1-11) 2020
		2017	2018	2019	2020	
Casemix (CM)	2 194	2 407	2 283	2 421	2 168	2 283
Meziroční změna abs.		213	-125	138	-252	-114 Plnění abs.
Meziroční změna %		9,7%	-5,2%	106,1%	89,6%	95,0% Plnění %
Počet případů (PP)	1 937	1 995	1 923	2 110	1 656	1 923
Meziroční změna abs.		58	-72	187	-454	-267 Plnění abs.
Meziroční změna %		3,0%	-3,6%	109,7%	78,5%	86,1% Plnění %
LOS - skutečnost (dny)	5,65	5,84	5,40	5,16	5,37	
Meziroční změna abs.		0,19	-0,44	-0,24	0,21	
Meziroční změna %		3,3%	-7,5%	95,5%	104,1%	
ALOS - dle DRG (dny)	5,91	5,85	5,96	5,86	6,32	


Casemix a počet případů - propouštějící oddělení

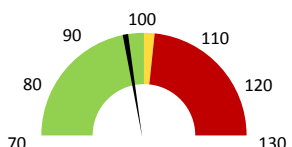
	2016	Skutečnost od počátku roku (1-11)				Plán (1-11) 2020
		2017	2018	2019	2020	
Casemix (CM)	2 202	2 138	2 131	2 282	2 069	2 131
Meziroční změna abs.		-64	-6	151	-214	-63 Plnění abs.
Meziroční změna %		-2,9%	-0,3%	107,1%	90,6%	97,1% Plnění %
Počet případů (PP)	1 847	1 859	1 817	2 035	1 601	1 817
Meziroční změna abs.		12	-42	218	-434	-216 Plnění abs.
Meziroční změna %		0,6%	-2,3%	112,0%	78,7%	88,1% Plnění %
LOS - skutečnost (dny)	4,42	4,31	4,24	4,17	4,66	
Meziroční změna abs.		-0,12	-0,07	-0,07	0,49	
Meziroční změna %		-2,6%	-1,6%	98,4%	111,8%	
ALOS - dle DRG (dny)	5,83	5,57	5,71	5,70	6,22	


Ošetřovací dny

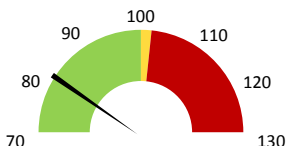
	2016	Skutečnost od počátku roku (1-11)				Plán (1-11) 2020
		2017	2018	2019	2020	
Ošetř. Dny	0	7 062	6 706	7 056	6 037	6 706
Meziroční změna abs.			-356	350	-1 019	-669 Plnění abs.
Meziroční změna %			-5,0%	105,2%	85,6%	90,0% Plnění %


Ostatní léky

	2016	Skutečnost od počátku roku (1-11)				Plán (1-11) 2020
		2017	2018	2019	2020	
Ostatní léky (tis.CZK)	0	2 054	1 819	1 665	1 641	1 696
Meziroční změna abs.			-235	-153	-25	-55 Plnění abs.
Meziroční změna %			-11,4%	91,6%	98,5%	96,7% Plnění %


Zdravotnický materiál

	2016	Skutečnost od počátku roku (1-11)				Plán (1-11) 2020
		2017	2018	2019	2020	
Zdrav. materiál (tis.CZK)	0	13 861	14 130	14 771	11 961	14 689
Meziroční změna abs.			270	640	-2 810	-2 728 Plnění abs.
Meziroční změna %			1,9%	104,5%	81,0%	81,4% Plnění %


Obložnost

	2016	Skutečnost od počátku roku (1-11)			
		2017	2018	2019	2020
Obložnost (%)	0,0%	66,1%	62,7%	66,0%	59,5%
Meziroční změna %			-5,0%	105,2%	90,1%

2018	2019	2020	Plán 2020	2020 vs. 2019	v %	Skutečnost vs. Plán 2020	v %
------	------	------	-----------	---------------	-----	--------------------------	-----

FINANCE

Náklady	75 682 263	80 108 112	84 013 170	82 656 309	3 905 058	104,87%	1 356 861	101,64%
Náklady na spotřebu materiálu	18 392 185	19 291 925	16 668 884	19 323 524	-2 623 041	86,40%	-2 654 640	86,26%
Léka a léčiva (bez center a §16)	1 818 851	1 665 488	1 640 679	1 640 679	-24 809	98,51%	0	100,00%
Krevní přípravky	1 445 210	1 837 310	1 891 255	1 936 161	53 945	102,94%	-44 906	97,68%
Zdravotnické prostředky	14 130 333	14 770 808	11 960 959	14 689 410	-2 809 849	80,98%	-2 728 451	81,43%
Potravin	482 647	524 975	482 043	527 351	-42 932	91,82%	-45 308	91,41%
Všeobecný materiál	373 495	379 444	357 352	360 826	-22 092	94,18%	-3 474	99,04%
Náhradní díly	13 883	26 895	33 387	35 448	6 491	124,14%	-2 061	94,19%
DDHM a textil	127 766	87 005	303 208	78 290	216 203	348,50%	224 918	387,29%
Ostatní spotřeba	-1	131	133	0	2	101,16%		
Náklady na služby	1 268 208	1 747 713	2 253 376	2 280 578	505 663	128,93%	-27 202	98,81%
Ostatní služby	227 019	141 649	93 444	87 027	-48 205	65,97%	6 417	107,37%
Spotřeba energie	1 038 315	1 251 779	1 173 397	1 209 078	-78 382	93,74%	-35 681	97,05%
Osobní náklady	53 393 708	56 577 126	62 626 360	58 839 067	6 049 234	110,69%	3 787 293	106,44%
Výnosy	54 207 305	62 940 858	63 965 322	261 567	1 024 464	101,63%	63 703 755	24454,68%
Tržby od ZP dle účetnictví	53 642 727	62 592 866	59 041 658	0	-3 551 208	94,33%		
CASH úhrady (bez tržeb od ZP za zdrav.pěči, bonusů, FKSP, náhrady pc)	533 587	300 961	236 665	261 567	-64 296	78,64%	-24 901	90,48%

PRODUKCE
AMBULANTNÍ PÉČE

Ambulantní body	3 225 164	3 369 295	3 014 438		-354 857	89,47%		
Počet ambulantních výkonů	30 963	35 664	30 265		-5 399	84,86%		
ZUM/ZULP v CZK	283 856	406 595	398 740		-7 856	98,07%		
Hodnota ambulantní péče v CZK	3 605 775	3 978 002	3 624 188		-353 813	91,11%		
Počet vyšetření celkem	7 018	7 209	5 881		-1 328	81,58%		
z toho ambulantní vyšetření	6 880	7 080	5 794		-1 286	81,84%		
Počet URČ celkem	7 323	7 514	6 201		-1 313	82,53%		
z toho ambulantní URČ	6 880	7 077	5 794		-1 283	81,87%		
Počet návštěv	6 880	7 077	5 794		-1 283	81,87%		
Záchyt obrátové		82,6%	82,6%		0	99,98%		
Záchyt množstevně		84,1%	82,5%		0	98,13%		
Celkové body	27 747 357	33 990 554	28 973 039		-5 017 515	85,24%		
Počet výkonů celkem	48 545	54 174	47 761		-6 413	88,16%		

HOSPITALIZAČNÍ PÉČE

Přijímající	DRG	Casemix	2 283	2 421	2 168		-252	89,57%		
		Počet případů	1 923	2 110	1 656		-454	78,48%		
		CMI	1,19	1,15	1,31		0,2	114,13%		
	ALOS	LOS - skutečnost	5,4	5,2	5,4		0,2	104,12%		
		ALOS dle DRG	6,0	5,9	6,3		0,5	107,89%		
		bez CC	81,0%	79,2%	75,9%		-3,3%	95,83%		
Propouštějící	Komorb.	s CC	20,3%	20,0%	18,8%		-1,2%	93,77%		
		s MCC	4,6%	4,5%	5,4%		0,9%	119,10%		
	DRG	Casemix	2 131	2 282	2 069		-214	90,64%		
		Počet případů	1 817	2 035	1 601		-434	78,67%		
		CMI	1,17	1,12	1,29		0,2	115,21%		
	ALOS	LOS - skutečnost	4,2	4,2	4,7		0,5	111,77%		
	ALOS dle DRG	5,7	5,7	6,2		0,5	109,25%			
	bez CC	79,9%	78,1%	77,2%		-0,9%	98,85%			
	s CC	16,7%	17,8%	17,5%		-0,3%	98,17%			
	s MCC	3,5%	4,0%	5,3%		1,2%	130,37%			
- v tom ukončeno/nevykázáno:		Počet případů	0	0	3					
	CM	0	0	4						

DATA UZIS

Bez	Počet lůžek k datu (potenciální kapacita)	32	32	32		0	100,00%		
	Průměrný počet lůžek za období	32	32	30		-2	94,69%		
LDN	Počet OD	6 706	7 056	6 037		-1 019	85,56%		
NIP	Počet hospitalizací	2 010	2 208	1 757		-451	79,57%		
DIOP	Obloženost	62,7%	66,0%	59,5%		0	90,08%		
	Průměrná doba hospitalizace								
Operace		121	158	413		255	261,39%		
	Vyžádaná péče (v tis. bodech)	8 770	8 826	8 031		-795	91,00%		
	Vyžádaná péče (v tis. CZK - hodnota péče)	7 545	7 611	7 796		184	102,42%		

NÁSLEDNÁ PÉČE

LDN	Počet lůžek k datu (potenciální kapacita)	0	0	0		0			
	Průměrný počet lůžek za období	0	0	0		0			
NIP	Počet OD	0	0	0		0			
DIOP	Počet hospitalizací	0	0	0		0			
	Obloženost								
	Průměrná doba hospitalizace								

PERSONALISTIKA
ZAMĚŠTNANCI - Přepočtený evidenční stav

	Systemizace	61,6	60,8	60,0	60,8	-0,8	98,68%	-0,8	98,68%
CELKEM	62,0	61,6	60,8	60,0	60,8	-0,8	98,68%	-0,8	98,68%
Lékaři celkem	18,0	17,8	15,8	16,0	15,8	0,2	101,27%	0,2	101,27%
z toho L1	2,0	2,0	1,0	2,0	1,0	1,0	200,00%	1,0	200,00%
z toho L2	0,0	0,0	0,0	0,0	0,0	0,0		0,0	
z toho L3	16,0	15,8	14,8	14,0	14,8	-0,8	94,59%	-0,8	94,59%
Sestry	26,0	26,8	27,0	26,0	27,0	-1,0	96,30%	-1,0	96,30%
Ostatní NLZP	15,0	14,0	15,0	15,0	14,0	0,0	100,00%	1,0	107,14%
THP	3,0	3,0	3,0	3,0	3,0	0,0	100,00%	0,0	100,00%
Dělník	0,0	0,0	0,0	0,0	0,0	0,0		0,0	
Ostatní	0,0	0,0	0,0	0,0	1,0	0,0		-1,0	0,00%

LÉKAŘI - PRESKRIPCE za období 1-11/2020



Útvar: Traumatologická klinika

Rok: 2020

	Předepsáno											Zachyceno			
	Leden	Únor	Březen	Duben	Květen	Červen	Červenec	Srpen	Září	Říjen	Listopad	Prosinec	Rok Celkem	Rok celkem	%
Preskribující lékaři celkem	295 336	275 040	209 891	165 816	243 244	248 886	312 422	330 936	406 799	244 292	183 769	0	2 916 430	2 407 874	82,6%
Sedlák Pavel	31 445	32 665	35 559	24 971	29 371	8 060	26 566	24 136	210 575	27 500	19 404	0	470 252	390 799	83,1%
Palčák Ján	17 337	14 421	10 689	6 614	13 849	10 907	21 166	52 806	12 561	90 737	4 922	0	256 008	203 184	79,4%
Dospěl Ivo	15 118	9 085	23 717	10 681	6 549	10 996	104 720	5 736	17 732	12 803	11 774	0	228 912	188 679	82,4%
Zborovjan Peter	19 459	29 118	64 613	10 705	9 474	30 588	15 836	9 951	23 690	7 199	2 753	0	223 386	199 850	89,5%
Korpa Pavel	84 401	16 288	2 030	14 966	5 883	16 239	2 548	63 532	5 816	1 370	5 532	0	218 605	188 733	86,3%
Špiroch Petr	41 081	11 468	6 438	4 287	12 703	49 102	27 236	30 217	15 015	11 433	6 552	0	215 532	179 298	83,2%
Kovařík Jan	16 246	87 026	20 612	9 249	18 334	14 798	7 298	15 479	14 643	5 691	3 415	0	212 791	191 275	89,9%
Homza Miroslav	17 938	19 049	9 200	32 567	25 108	10 837	8 345	31 168	42 051	10 591	5 132	0	208 706	169 725	81,3%
Knápek Michal	14 247	9 220	9 574	10 645	63 958	18 601	17 660	10 198	13 969	10 387	19 818	0	198 278	166 233	83,8%
Mysliveček Igor	6 325	7 336	8 151	8 552	14 016	4 718	7 482	14 609	7 026	14 872	58 209	0	151 296	122 494	81,0%
Freiwald Jaromír	3 507	9 385	3 592	1 050	5 959	21 810	11 339	31 614	9 091	20 848	10 532	0	128 727	95 675	74,3%
Čurlejšová Eva	4 427	10 641	4 507	8 960	11 870	14 769	20 289	11 368	16 652	17 023	4 852	0	125 358	101 477	81,0%
Vinter Lukáš	10 280	0	0	7 801	1 412	18 347	29 384	21 512	1 209	3 160	3 119	0	96 223	75 335	78,3%
Vinter Radim	12 548	4 379	6 127	9 038	4 165	10 806	3 940	4 493	12 047	4 652	13 049	0	85 242	59 751	70,1%
Kriváček Ján	0	12 406	6 144	4 709	16 095	4 488	7 241	50	1 923	4 296	12 774	0	70 128	53 766	76,7%
Dráč Pavel	976	1 580	1 762	1 021	4 498	3 819	872	4 068	2 801	1 292	1 932	0	24 620	19 510	79,2%
Čížmář Igor	0	971	181	0	0	0	0	0	0	0	0	0	1 152	1 152	100,0%
Doležel Michal	0	0	274	0	0	0	0	0	0	0	0	0	274	0	0,0%