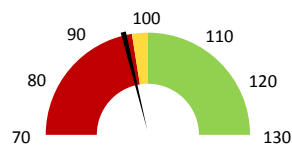
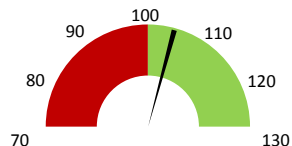


Celkové body

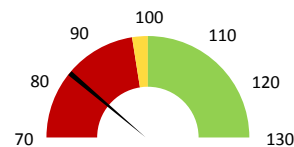
	2016	Skutečnost od počátku roku (1-11)				Plán (1-11) 2020
		2017	2018	2019	2020	
Celkové body (tis.)	213 970	248 714	226 603	234 299	215 841	226 603
Meziroční změna abs.		34 745	-22 111	7 696	-18 458	-10 762 Plnění abs.
Meziroční změna %		↑ 116,2%	↓ 91,1%	↑ 103,4%	↓ 92,1%	95,3% Plnění %


Ambulantní body

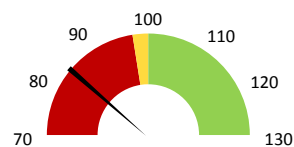
	2016	Skutečnost od počátku roku (1-11)				Plán (1-11) 2020
		2017	2018	2019	2020	
Amb. body (tis.)	86 559	106 366	96 879	103 724	101 608	96 879
Meziroční změna abs.		19 807	-9 487	6 845	-2 116	4 729 Plnění abs.
Meziroční změna %		↑ 122,9%	↓ 91,1%	↑ 107,1%	↓ 98,0%	104,9% Plnění %


Casemix a počet případů - přijímající oddělení

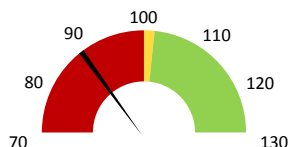
	2016	Skutečnost od počátku roku (1-11)				Plán (1-11) 2020
		2017	2018	2019	2020	
Casemix (CM)	3 211	2 891	2 998	3 140	2 497	2 998
Meziroční změna abs.		-320	107	141	-643	-502 Plnění abs.
Meziroční změna %		↓ -10,0%	↓ 3,7%	↑ 104,7%	↓ 79,5%	83,3% Plnění %
Počet případů (PP)	1 019	1 026	970	990	845	970
Meziroční změna abs.		7	-56	20	-145	-125 Plnění abs.
Meziroční změna %		↓ 0,7%	↓ -5,5%	↑ 102,1%	↓ 85,4%	87,1% Plnění %
LOS - skutečnost (dny)	12,15	11,88	11,64	11,93	11,51	
Meziroční změna abs.		-0,27	-0,24	0,29	-0,42	
Meziroční změna %		● -2,2%	● -2,0%	● 102,5%	● 96,5%	
ALOS - dle DRG (dny)	9,09	8,47	8,97	9,17	8,62	


Casemix a počet případů - propouštějící oddělení

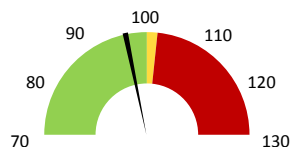
	2016	Skutečnost od počátku roku (1-11)				Plán (1-11) 2020
		2017	2018	2019	2020	
Casemix (CM)	3 093	2 833	2 935	3 008	2 453	2 935
Meziroční změna abs.		-259	102	73	-555	-482 Plnění abs.
Meziroční změna %		↓ -8,4%	↓ 3,6%	↑ 102,5%	↓ 81,5%	83,6% Plnění %
Počet případů (PP)	1 011	1 020	968	979	840	968
Meziroční změna abs.		9	-52	11	-139	-128 Plnění abs.
Meziroční změna %		↓ 0,9%	↓ -5,1%	↑ 101,1%	↓ 85,8%	86,8% Plnění %
LOS - skutečnost (dny)	11,98	11,67	11,58	11,74	11,61	
Meziroční změna abs.		-0,31	-0,09	0,16	-0,14	
Meziroční změna %		● -2,6%	● -0,8%	● 101,4%	● 98,8%	
ALOS - dle DRG (dny)	8,99	8,43	8,90	9,11	8,58	


Ošetřovací dny

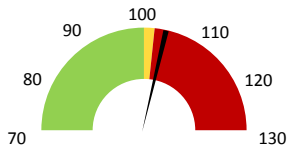
	2016	Skutečnost od počátku roku (1-11)				Plán (1-11) 2020
		2017	2018	2019	2020	
Ošetř. Dny	0	11 429	10 613	10 879	9 321	10 613
Meziroční změna abs.			-816	266	-1 558	-1 292 Plnění abs.
Meziroční změna %			↓ -7,1%	↑ 102,5%	↓ 85,7%	87,8% Plnění %


Centrové léky

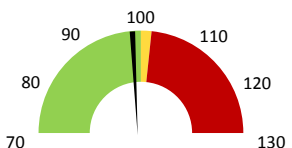
	2016	Skutečnost od počátku roku (1-11)				Plán (1-11) 2020
		2017	2018	2019	2020	
Centrové léky (tis.CZK)	0	240 348	239 280	269 681	268 170	279 583
Meziroční změna abs.			-1 068	30 401	-1 511	-11 413 Plnění abs.
Meziroční změna %			↓ -0,4%	↑ 112,7%	↓ 99,4%	95,9% Plnění %


Ostatní léky

	2016	Skutečnost od počátku roku (1-11)				Plán (1-11) 2020
		2017	2018	2019	2020	
Ostatní léky (tis.CZK)	0	70 539	69 394	79 485	72 868	69 881
Meziroční změna abs.			-1 145	10 092	-6 617	2 987 Plnění abs.
Meziroční změna %			↓ -1,6%	↑ 114,5%	↓ 91,7%	104,3% Plnění %


Zdravotnický materiál

	2016	Skutečnost od počátku roku (1-11)				Plán (1-11) 2020
		2017	2018	2019	2020	
Zdrav. materiál (tis.CZK)	0	33 490	34 594	35 315	36 100	36 514
Meziroční změna abs.			1 105	721	785	-414 Plnění abs.
Meziroční změna %			↓ 3,3%	↑ 102,1%	↑ 102,2%	98,9% Plnění %


Obložnost

	2016	Skutečnost od počátku roku (1-11)			
		2017	2018	2019	2020
Obložnost (%)	0,0%	77,9%	73,7%	72,7%	75,3%
Meziroční změna %			↓ -5,3%	↓ 98,6%	↑ 103,6%

2018	2019	2020	Plán 2020	2020 vs. 2019	v %	Skutečnost vs. Plán 2020	v %
------	------	------	-----------	---------------	-----	--------------------------	-----

FINANCE

Náklady	491 927 147	546 556 806	566 981 118	558 124 252	20 424 312	103,74%	8 856 866	101,59%
Náklady na spotřebu materiálu	371 041 648	413 165 100	404 749 531	415 809 385	-8 415 569	97,96%	-11 059 854	97,34%
Léka a léčiva (bez center a §16)	69 393 962	79 485 498	72 868 091	61 454 911	-6 617 407	91,67%	11 413 181	118,57%
Krevní přípravky	23 898 240	24 801 235	21 496 449	26 126 379	-3 304 786	86,67%	-4 629 930	82,28%
Zdravotnické prostředky	34 594 321	35 315 185	36 100 241	36 514 308	785 056	102,22%	-414 067	98,87%
Potraviný	938 695	1 048 450	931 341	1 063 048	-117 109	88,83%	-131 706	87,61%
Všeobecný materiál	2 138 102	2 161 060	2 701 906	2 037 658	540 846	125,03%	664 248	132,60%
Náhradní díly	378 752	298 943	424 461	288 601	125 518	141,99%	135 860	147,08%
DDHM a textil	419 475	373 625	2 056 889	314 857	1 683 264	550,52%	1 742 032	653,28%
Ostatní spotřeba	1	263	2 115	0	1 852	804,75%		
Náklady na služby	5 305 765	5 741 607	9 540 942	6 164 643	3 799 335	166,17%	3 376 300	154,77%
Ostatní služby	571 113	615 083	690 722	573 185	75 639	112,30%	117 537	120,51%
Spotřeba energie	2 726 628	3 147 307	3 026 846	3 095 555	-120 461	96,17%	-68 709	97,78%
Osobní náklady	106 132 195	119 221 343	138 907 679	128 033 441	19 686 335	116,51%	10 874 237	108,49%
Centrové léky dle NIS (sml. I nesml.)	195 414 902	234 288 206	229 873 641		-4 414 565	98,12%		
Centrové léky dle účetnictví	190 359 979	242 755 899	248 131 215	252 083 333	5 375 316	102,21%	-3 952 119	98,43%
§16 dle NIS (sml. I nesml.)	31 689 725	17 447 008	17 016 928		-430 080	97,53%		
§16 dle účetnictví	48 920 120	26 925 205	20 038 938	27 500 000	-6 886 267	74,42%	-7 461 062	72,87%
Výnosy	575 970 126	631 403 586	689 253 990	481 271	57 850 404	109,16%	688 772 719	143215,43%
Tržby od ZP dle účetnictví	575 404 493	630 714 782	677 281 121	0	46 566 339	107,38%		
CASH úhrady (bez tržeb od ZP za zdrav.pěči, bonusů, FKSP, náhrady pc	470 135	583 555	551 876	481 271	-31 678	94,57%	70 605	114,67%

PRODUKCE
AMBULANTNÍ PÉČE

Ambulantní body	96 879 122	103 723 916	101 608 068		-2 115 848	97,96%		
Počet ambulantních výkonů	376 450	406 881	372 362		-34 519	91,52%		
ZUM/ZULP v CZK	46 535 811	51 270 864	46 644 557		-4 626 307	90,98%		
Hodnota ambulantní péče v CZK	123 085 697	133 237 700	127 322 692		-5 915 009	95,56%		
Počet vyšetření celkem	64 700	67 314	61 812		-5 502	91,83%		
z toho ambulantní vyšetření	50 304	52 634	48 685		-3 949	92,50%		
Počet URČ celkem	57 584	59 814	55 138		-4 676	92,18%		
z toho ambulantní URČ	43 693	45 655	42 480		-3 175	93,05%		
Počet návštěv	5 234	5 333	4 855		-478	91,04%		
Záchyt obrátové <small>detail</small>		81,1%	26,4%		-1	32,55%		
Záchyt množstevně		79,0%	51,9%		0	65,72%		
Celkové body	226 603 083	234 299 040	215 841 156		-18 457 884	92,12%		
Počet výkonů celkem	739 684	784 047	723 672		-60 375	92,30%		

HOSPITALIZAČNÍ PÉČE

Přijímající	Casemix	2 998	3 140	2 497		-643	79,51%	
	Počet případů	970	990	845		-145	85,35%	
	CMI	3,09	3,17	2,95		-0,2	93,16%	
	ALOS - skutečnost	11,6	11,9	11,5		-0,4	96,46%	
	ALOS dle DRG	9,0	9,2	8,6		-0,5	94,03%	
	bez CC	36,5%	35,5%	36,3%		0,8%	102,14%	
Propouštějící	Casemix	2 935	3 008	2 453		-555	81,55%	
	Počet případů	968	979	840		-139	85,80%	
	CMI	3,03	3,07	2,92		-0,2	95,04%	
	ALOS - skutečnost	11,6	11,7	11,6		-0,1	98,82%	
	ALOS dle DRG	8,9	9,1	8,6		-0,5	94,21%	
	bez CC	36,3%	35,5%	35,9%		0,3%	100,93%	
Komorb.	s CC	22,2%	22,7%	20,4%		-2,3%	89,90%	
	s MCC	41,5%	42,9%	43,3%		0,4%	100,94%	
	- v tom ukončeno/nevýkááno: Počet případů	0	0	16				
CM <small>detail</small>	0	0	35					

DATA UZIS

Bez LDN NIP DIOP	Počet lůžek k datu (potenciální kapacita)	46	46	46		0	100,00%	
	Průměrný počet lůžek za období	43	45	37		-8	82,48%	
	Počet OD	10 613	10 879	9 321		-1 558	85,68%	
	Počet hospitalizací	1 028	1 043	894		-149	85,71%	
	Obložnost	73,7%	72,7%	75,3%		0	103,57%	
Průměrná doba hospitalizace								
Operace	258	279	514		235	184,23%		
Vyžádaná péče (v tis. bodech)	57 123	59 505	56 370		-3 135	94,73%		
Vyžádaná péče (v tis. CZK - hodnota péče)	44 234	46 456	45 034		-1 422	96,94%		

NÁSLEDNÁ PÉČE
DATA UZIS

LDN NIP DIOP	Počet lůžek k datu (potenciální kapacita)	0	0	0		0		
	Průměrný počet lůžek za období	0	0	0		0		
	Počet OD	0	0	0		0		
	Počet hospitalizací	0	0	0		0		
	Obložnost							
Průměrná doba hospitalizace								

PERSONALISTIKA
ZAMĚSTNANCI - Přepočtený evidenční stav

Systemizace

CELKEM	160,5	152,7	154,4	161,4	154,5	6,9	104,47%	6,9	104,47%
Lékaři celkem	26,7	26,0	25,0	26,6	25,0	1,6	106,40%	1,6	106,40%
z toho L1	2,9	2,7	2,8	2,6	2,8	-0,2	92,86%	-0,2	92,86%
z toho L2	2,0	2,0	1,0	0,8	1,0	-0,2	80,00%	-0,2	80,00%
z toho L3	21,8	21,3	21,2	23,2	21,2	2,0	109,43%	2,0	109,43%
Sestry	65,0	60,0	61,0	64,0	61,0	3,0	104,92%	3,0	104,92%
Ostatní NLZP	47,0	45,0	47,0	46,0	49,0	-1,0	97,87%	-3,0	93,88%
THP	6,4	6,6	6,6	6,9	6,6	0,3	104,55%	0,3	104,55%
Dělník	0,0	0,0	0,0	0,0	0,0	0,0		0,0	
Ostatní	15,4	15,1	14,9	17,9	12,9	3,0	120,20%	5,0	138,91%

LÉKAŘI - PRESKRIPCE za období 1-11/2020



Útvar: Hemato-onkologická klinika

Rok: 2020

	Předepsáno												Zachyceno		
	Leden	Únor	Březen	Duben	Květen	Červen	Červenec	Srpen	Září	Říjen	Listopad	Prosinec	Rok Celkem	Rok celkem	%
Preskribující lékaři celkem	11 757	3 783	0	1 438	0	1 841	881	131	1 119	174	0	0	21 123	5 580	26,4%
Turcsányi Peter	10 550	0	0	0	0	0	0	0	0	0	0	0	10 550	0	0,0%
Minářik Jiří	0	1 473	0	0	0	0	0	0	0	0	0	0	1 473	0	0,0%
Skoumalová Ivana	0	0	0	1 438	0	0	0	0	0	0	0	0	1 438	1 438	100,0%
Szoltkowski Tomáš	0	1 386	0	0	0	0	0	0	0	0	0	0	1 386	0	0,0%
Mnacakanová Eva	1 025	0	0	0	0	0	0	0	0	0	0	0	1 025	0	0,0%
Urbanová Renata	0	140	0	0	0	736	0	0	0	0	0	0	876	33	3,8%
Vráblová Lucia	0	591	0	0	0	0	0	0	0	0	0	0	591	591	100,0%
Palová Miroslava	94	0	0	0	0	0	0	0	174	0	0	0	267	213	79,5%
Obr Aleš	88	0	0	0	0	0	0	65	0	0	0	0	153	65	42,7%
Machová Renata	0	128	0	0	0	0	0	0	0	0	0	0	128	128	100,0%
Procházková Jana	0	66	0	0	0	0	0	0	0	0	0	0	66	66	100,0%