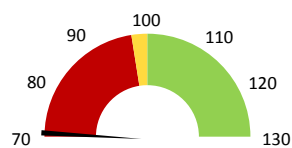
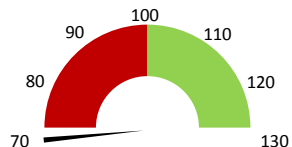


Celkové body

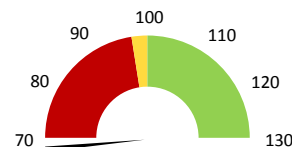
	2017	Skutečnost od počátku roku (1-3)				Plán (1-3) 2021	Plnění abs.
		2018	2019	2020	2021		
Celkové body (tis.)	66 308	59 176	59 256	64 886	42 074	59 256	
Meziroční změna abs.		-7 133	81	5 629	-22 811	-17 182	Plnění abs.
Meziroční změna %		↓ 89,2%	→ 100,1%	↑ 109,5%	↓ 64,8%	71,0%	Plnění %


Ambulantní body

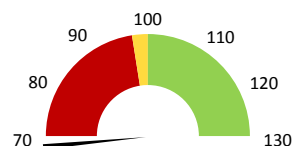
	2017	Skutečnost od počátku roku (1-3)				Plán (1-3) 2021	Plnění abs.
		2018	2019	2020	2021		
Amb. body (tis.)	28 711	25 534	24 375	31 203	15 616	24 375	
Meziroční změna abs.		-3 176	-1 160	6 828	-15 587	-8 759	Plnění abs.
Meziroční změna %		↓ 88,9%	↓ 95,5%	↑ 128,0%	↓ 50,0%	64,1%	Plnění %


Casemix a počet případů - přijímající oddělení

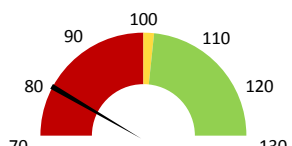
	2017	Skutečnost od počátku roku (1-3)				Plán (1-3) 2021	Plnění abs.
		2018	2019	2020	2021		
Casemix (CM)	761	786	872	702	605	872	
Meziroční změna abs.		25	86	-170	-97	-267	Plnění abs.
Meziroční změna %		↓ 3,3%	↓ 10,9%	↓ 80,5%	↓ 86,2%	69,4%	Plnění %
Počet případů (PP)	283	259	263	267	183	263	
Meziroční změna abs.		-24	4	4	-84	-80	Plnění abs.
Meziroční změna %		↓ 8,5%	↑ 1,5%	↑ 101,5%	↓ 68,5%	69,6%	Plnění %
LOS - skutečnost (dny)	10,87	11,23	11,51	10,66	11,80		
Meziroční změna abs.		0,36	0,28	-0,85	1,15		
Meziroční změna %		↑ 3,3%	↑ 2,5%	↓ 92,6%	↑ 110,8%		
ALOS - dle DRG (dny)	8,27	8,98	9,69	8,37	9,61		


Casemix a počet případů - propouštějící oddělení

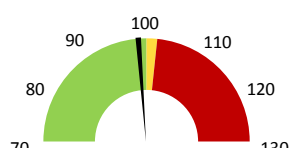
	2017	Skutečnost od počátku roku (1-3)				Plán (1-3) 2021	Plnění abs.
		2018	2019	2020	2021		
Casemix (CM)	729	782	833	689	573	833	
Meziroční změna abs.		53	51	-144	-116	-260	Plnění abs.
Meziroční změna %		↓ 7,3%	↓ 6,5%	↓ 82,7%	↓ 83,2%	68,8%	Plnění %
Počet případů (PP)	282	259	259	267	184	259	
Meziroční změna abs.		-23	0	8	-83	-75	Plnění abs.
Meziroční změna %		↓ 8,2%	↑ 0,0%	↑ 103,1%	↓ 68,9%	71,0%	Plnění %
LOS - skutečnost (dny)	10,65	11,20	11,50	10,76	11,70		
Meziroční změna abs.		0,56	0,29	-0,73	0,93		
Meziroční změna %		↑ 5,2%	↑ 2,6%	↓ 93,6%	↑ 108,7%		
ALOS - dle DRG (dny)	8,15	8,95	9,58	8,27	9,21		


Ošetrovací dny

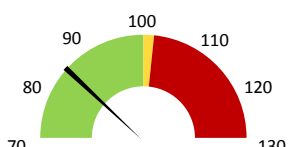
	2017	Skutečnost od počátku roku (1-3)				Plán (1-3) 2021	Plnění abs.
		2018	2019	2020	2021		
Ošetr. Dny	3 137	2 900	3 057	2 697	2 443	3 057	
Meziroční změna abs.		-237	157	-360	-254	-614	Plnění abs.
Meziroční změna %		↓ 7,6%	↓ 5,4%	↓ 88,2%	↓ 90,6%	79,9%	Plnění %


Centrové léky

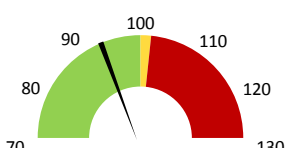
	2017	Skutečnost od počátku roku (1-3)				Plán (1-3) 2021	Plnění abs.
		2018	2019	2020	2021		
Centrové léky (tis.CZK)	68 828	67 282	67 285	73 454	74 798	76 000	
Meziroční změna abs.		-1 547	4	6 169	1 343	-1 202	Plnění abs.
Meziroční změna %		↓ 2,2%	↓ 0,0%	↑ 109,2%	↑ 101,8%	98,4%	Plnění %


Ostatní léky

	2017	Skutečnost od počátku roku (1-3)				Plán (1-3) 2021	Plnění abs.
		2018	2019	2020	2021		
Ostatní léky (tis.CZK)	17 761	17 244	19 748	20 432	16 181	19 206	
Meziroční změna abs.		-517	2 505	684	-4 251	-3 025	Plnění abs.
Meziroční změna %		↓ 2,9%	↓ 14,5%	↑ 103,5%	↓ 79,2%	84,3%	Plnění %


Zdravotnický materiál

	2017	Skutečnost od počátku roku (1-3)				Plán (1-3) 2021	Plnění abs.
		2018	2019	2020	2021		
Zdrav. materiál (tis.CZK)	7 985	8 955	9 748	9 714	9 538	10 251	
Meziroční změna abs.		970	793	-34	-176	-713	Plnění abs.
Meziroční změna %		↓ 12,2%	↓ 8,9%	↑ 99,6%	↓ 98,2%	93,0%	Plnění %


Obložnost

	2017	Skutečnost od počátku roku (1-3)			
		2018	2019	2020	2021
Obložnost (%)	76,1%	71,6%	74,1%	66,6%	78,9%
Meziroční změna %		↓ 5,9%	↓ 3,5%	↓ 89,8%	↑ 118,5%

2019	2020	2021	Plán 2021	2021 vs. 2020	v %	Skutečnost vs. Plán 2021	v %
------	------	------	-----------	---------------	-----	--------------------------	-----

FINANCE

Náklady	139 502 397	145 468 461	148 192 946	153 719 807	2 724 485	101,87%	-5 526 861	96,40%
Náklady na spotřebu materiálu	105 540 952	110 494 692	107 671 044	114 258 642	-2 823 648	97,44%	-6 587 597	94,23%
Léka a léčiva (bez center a §16)	19 748 462	20 431 992	16 180 825	19 205 500	-4 251 167	79,19%	-3 024 675	84,25%
Krevní přípravky	7 755 405	5 816 850	5 586 788	7 722 719	-230 062	96,04%	-2 135 932	72,34%
Zdravotnické prostředky	9 748 329	9 714 027	9 537 688	10 250 993	-176 339	98,18%	-713 305	93,04%
Potraviny	283 730	261 059	230 826	303 580	-30 234	88,42%	-72 754	76,03%
Všeobecný materiál	565 273	606 903	694 542	614 581	87 639	114,44%	79 961	113,01%
Náhradní díly	52 616	57 018	169 656	53 858	112 638	297,55%	115 798	315,01%
DDHM a textil	101 690	152 661	473 063	107 410	320 401	309,88%	365 653	440,43%
Ostatní spotřeba	265	265	529	0	265	200,05%		
Náklady na služby	1 362 834	1 688 246	2 147 561	1 353 928	459 315	127,21%	793 633	158,62%
Ostatní služby	276 604	189 300	85 700	353 141	-103 599	45,27%	-267 441	24,27%
Spotřeba energie	1 119 198	1 072 961	1 138 194	1 126 065	65 233	106,08%	12 129	101,08%
Osobní náklady	30 085 621	30 812 915	35 463 725	35 129 778	4 650 809	115,09%	333 947	100,95%
Centrové léky dle NIS (sml. I nesml.)	62 219 851	59 435 695	68 068 951		8 633 256	114,53%		
Centrové léky dle účetnictví	61 476 747	65 110 374	70 635 227	70 500 000	5 524 853	108,49%	135 227	100,19%
§16 dle NIS (sml. I nesml.)	3 324 900	6 262 922	4 195 659		-2 067 263	66,99%		
§16 dle účetnictví	5 808 700	8 343 806	4 162 429	5 500 000	-4 181 377	49,89%	-1 337 571	75,68%
Výnosy	163 474 970	184 612 656	171 823 915		-12 788 741	93,07%		
Tržby od ZP dle účetnictví	163 282 064	184 498 205	171 729 062	203 490 177	-12 769 143	93,08%	-31 761 114	84,39%
CASH úhrady (bez tržeb od ZP za zdrav.pěči, bonusů, FKSP, náhrady p	129 657	97 952	80 852	62 835	-17 100	82,54%	18 018	128,67%

PRODUKCE
AMBULANTNÍ PÉČE

Ambulantní body	24 374 799	31 202 693	15 615 684		-15 587 009	50,05%		
Počet ambulantních výkonů	101 527	99 827	110 724		10 897	110,92%		
ZUM/ZULP v CZK	12 005 371	13 177 288	10 658 693		-2 518 595	80,89%		
Hodnota ambulantní péče v CZK	31 217 212	37 942 654	24 199 926		-13 742 728	63,78%		
Počet vyšetření celkem	54 647	51 510	58 373		6 863	113,32%		
z toho ambulantní vyšetření	34 581	32 228	35 336		3 108	109,64%		
Počet URČ celkem	25 138	23 489	25 241		1 752	107,46%		
z toho ambulantní URČ	20 047	18 703	21 045		2 342	112,52%		
Počet návštěv	4 240	4 027	4 077		50	101,24%		
Záchyt obrátově	99,0%	5,9%	63,4%		1	1079,79%		
Záchyt množstevně	84,3%	37,9%	33,3%		0	87,88%		
Celkové body	59 256 176	64 885 542	42 074 276		-22 811 266	64,84%		
Počet výkonů celkem	206 971	198 938	229 528		30 590	115,38%		

HOSPITALIZAČNÍ PÉČE

Přijímací	DRG	Casemix	872	702	605	-97	86,19%		
		Počet případů	263	267	183	-84	68,54%		
		CMI	3,32	2,63	3,30	0,7	125,75%		
	ALOS	LOS - skutečnost	11,5	10,7	11,8	1,1	110,77%		
		ALOS dle DRG	9,7	8,4	9,6	1,2	114,78%		
		bez CC	30,5%	41,6%	10,1%	-31,5%	24,21%		
	Komorb.	s CC	27,4%	20,6%	38,4%	17,8%	186,24%		
	s MCC	43,6%	37,8%	51,6%	13,7%	136,33%			
Propouštějí	DRG	Casemix	833	689	573	-116	83,16%		
		Počet případů	259	267	184	-83	68,91%		
		CMI	3,22	2,58	3,11	0,5	120,67%		
	ALOS	LOS - skutečnost	11,5	10,8	11,7	0,9	108,65%		
		ALOS dle DRG	9,6	8,3	9,2	0,9	111,39%		
		bez CC	30,5%	41,6%	9,9%	-31,6%	23,90%		
	Komorb.	s CC	26,6%	19,9%	38,5%	18,7%	194,00%		
	s MCC	42,9%	38,6%	51,6%	13,0%	133,64%			
- v tom ukončeno/nevýkááno:		Počet případů	0	0	24				
	CM	0	0	70					

DATA UZIS

Bez	Počet lůžek k datu (potenciální kapacita)	46	46	46	0	100,00%		
LDN	Průměrný počet lůžek za období	46	45	34	-10	77,27%		
NIP	Počet OD	3 057	2 697	2 443	-254	90,58%		
DIOP	Počet hospitalizací	285	282	201	-81	71,28%		
	Obloženost	74,1%	66,6%	78,9%	0	118,53%		
	Průměrná doba hospitalizace							
	Vyžádaná péče (v tis. bodech)	8 704	8 599	11 483	2 884	133,54%		
	Vyžádaná péče (v tis. CZK - hodnota péče)	6 684	6 688	9 038	2 350	135,13%		

NÁSLEDNÁ PÉČE
DATA UZIS

LDN	Počet lůžek k datu (potenciální kapacita)	0	0	0	0			
NIP	Průměrný počet lůžek za období	0	0	0	0			
DIOP	Počet OD	0	0	0	0			
	Počet hospitalizací	0	0	0	0			
	Obloženost							
	Průměrná doba hospitalizace							

PERSONALISTIKA
ZAMĚSTNANCI - Přepočtený evidenční stav

Systemizace

	160,5	153,5	152,7	159,0	0,0	6,3	104,09%	159,0
CELKEM	160,5	153,5	152,7	159,0	0,0	6,3	104,09%	159,0
Lékaři celkem	26,7	26,8	25,7	25,8	0,0	0,1	100,19%	25,8
z toho L1	2,9	1,6	2,8	1,8	0,0	-1,0	64,29%	1,8
z toho L2	2,0	3,0	2,0	0,8	0,0	-1,2	40,00%	0,8
z toho L3	21,8	22,2	20,9	23,2	0,0	2,3	110,74%	23,2
Sestry	65,0	61,0	60,0	63,0	0,0	3,0	105,00%	63,0
Ostatní NLZP	47,0	45,0	46,0	47,5	0,0	1,5	103,26%	47,5
THP	6,4	6,6	6,9	6,9	0,0	0,0	100,00%	6,9
Dělník	0,0	0,0	0,0	0,0	0,0	0,0		0,0
Ostatní	15,4	14,1	14,1	15,8	0,0	1,7	112,10%	15,8

LÉKAŘI - PRESKRIPCE za období 1-3/2021



Útvar: Hemato-onkologická klinika

Rok: 2021

Leden	Únor	Březen	Duben	Květen	Červen	Předepsáno					Rok Celkem	Zachyceno		
						Červenec	Srpen	Září	Říjen	Listopad		Prosinec	Rok celkem	%
1 208	434	265	0	0	0	0	0	0	0	0	0	1 907	1 208	63,4%

Preskribující lékaři celkem

1 208

434

265

0

0

0

0

0

0

0

0

0

1 907

1 208

63,4%