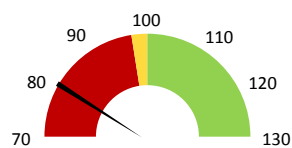
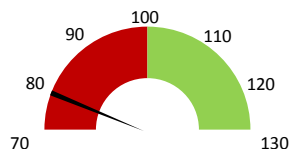


Celkové body

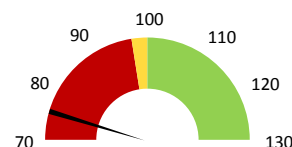
	2017	Skutečnost od počátku roku (1-6)				Plán (1-6) 2021	Plnění abs.
		2018	2019	2020	2021		
Celkové body (tis.)	136 094	120 811	124 328	123 299	100 289	124 328	
Meziroční změna abs.		-15 283	3 517	-1 028	-23 011	-24 039	Plnění abs.
Meziroční změna %		↓ 88,8%	↑ 102,9%	→ 99,2%	↓ 81,3%	80,7%	Plnění %


Ambulantní body

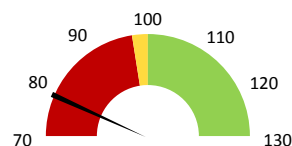
	2017	Skutečnost od počátku roku (1-6)				Plán (1-6) 2021	Plnění abs.
		2018	2019	2020	2021		
Amb. body (tis.)	58 415	50 744	53 140	61 018	41 072	53 140	
Meziroční změna abs.		-7 671	2 396	7 878	-19 946	-12 068	Plnění abs.
Meziroční změna %		↓ 86,9%	↑ 104,7%	↑ 114,8%	↓ 67,3%	77,3%	Plnění %


Casemix a počet případů - přijímající oddělení

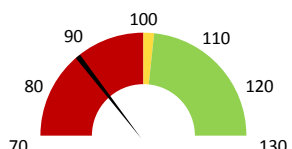
	2017	Skutečnost od počátku roku (1-6)				Plán (1-6) 2021	Plnění abs.
		2018	2019	2020	2021		
Casemix (CM)	1 724	1 669	1 757	1 388	1 326	1 757	
Meziroční změna abs.		-55	87	-368	-62	-430	Plnění abs.
Meziroční změna %		↓ -3,2%	↑ 5,2%	↓ 79,0%	↓ 95,5%	75,5%	Plnění %
Počet případů (PP)	609	539	527	488	387	527	
Meziroční změna abs.		-70	-12	-39	-101	-140	Plnění abs.
Meziroční změna %		↓ -11,5%	↓ -2,2%	↓ 92,6%	↓ 79,3%	73,4%	Plnění %
LOS - skutečnost (dny)	11,33	11,48	11,96	10,97	12,32		
Meziroční změna abs.		0,15	0,48	-0,99	1,35		
Meziroční změna %		↑ 1,3%	↑ 4,2%	↓ 91,7%	↑ 112,3%		
ALOS - dle DRG (dny)	8,31	8,88	9,55	8,26	9,89		


Casemix a počet případů - propouštějící oddělení

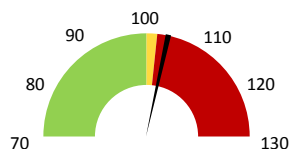
	2017	Skutečnost od počátku roku (1-6)				Plán (1-6) 2021	Plnění abs.
		2018	2019	2020	2021		
Casemix (CM)	1 719	1 635	1 711	1 357	1 334	1 711	
Meziroční změna abs.		-84	76	-353	-23	-377	Plnění abs.
Meziroční změna %		↓ -4,9%	↑ 4,6%	↓ 79,3%	↓ 98,3%	78,0%	Plnění %
Počet případů (PP)	615	537	526	483	395	526	
Meziroční změna abs.		-78	-11	-43	-88	-131	Plnění abs.
Meziroční změna %		↓ -12,7%	↓ -2,0%	↓ 91,8%	↓ 81,8%	75,1%	Plnění %
LOS - skutečnost (dny)	11,14	11,36	12,05	11,06	12,57		
Meziroční změna abs.		0,22	0,69	-0,99	1,51		
Meziroční změna %		↑ 2,0%	↑ 6,1%	↓ 91,8%	↑ 113,7%		
ALOS - dle DRG (dny)	8,30	8,85	9,52	8,26	9,82		


Ošetrovací dny

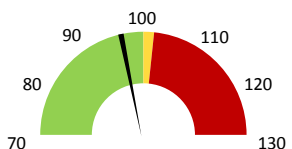
	2017	Skutečnost od počátku roku (1-6)				Plán (1-6) 2021	Plnění abs.
		2018	2019	2020	2021		
Ošetr. Dny	6 290	5 798	5 996	5 048	5 233	5 996	
Meziroční změna abs.		-492	198	-948	185	-763	Plnění abs.
Meziroční změna %		↓ -7,8%	↑ 3,4%	↓ 84,2%	↑ 103,7%	87,3%	Plnění %


Centrové léky

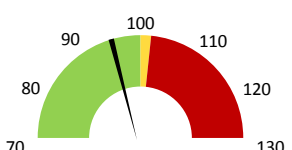
	2017	Skutečnost od počátku roku (1-6)				Plán (1-6) 2021	Plnění abs.
		2018	2019	2020	2021		
Centrové léky (tis.CZK)	138 364	132 173	144 374	144 435	158 051	152 000	
Meziroční změna abs.		-6 190	12 200	62	13 616	6 051	Plnění abs.
Meziroční změna %		↓ -4,5%	↑ 9,2%	→ 100,0%	↑ 109,4%	104,0%	Plnění %


Ostatní léky

	2017	Skutečnost od počátku roku (1-6)				Plán (1-6) 2021	Plnění abs.
		2018	2019	2020	2021		
Ostatní léky (tis.CZK)	36 540	38 003	41 183	40 226	37 801	39 360	
Meziroční změna abs.		1 463	3 180	-957	-2 425	-1 558	Plnění abs.
Meziroční změna %		↑ 4,0%	↑ 8,4%	↓ 97,7%	↓ 94,0%	96,0%	Plnění %


Zdravotnický materiál

	2017	Skutečnost od počátku roku (1-6)				Plán (1-6) 2021	Plnění abs.
		2018	2019	2020	2021		
Zdrav. materiál (tis.CZK)	17 466	18 087	19 482	18 167	19 486	20 499	
Meziroční změna abs.		621	1 395	-1 315	1 319	-1 013	Plnění abs.
Meziroční změna %		↑ 3,6%	↑ 7,7%	↓ 93,2%	↑ 107,3%	95,1%	Plnění %


Obložnost

	2017	Skutečnost od počátku roku (1-6)			
		2018	2019	2020	2021
Obložnost (%)	75,7%	70,5%	72,2%	71,5%	82,1%
Meziroční změna %		↓ -6,9%	↑ 2,3%	→ 99,1%	↑ 114,8%

2019	2020	2021	Plán 2021	2021 vs. 2020	v %	Skutečnost vs. Plán 2021	v %
------	------	------	-----------	---------------	-----	--------------------------	-----

FINANCE

Náklady	289 176 402	287 675 265	325 553 661	307 714 837	37 878 395	113,17%	17 838 823	105,80%
Náklady na spotřebu materiálu	220 806 650	217 359 399	230 329 715	227 817 514	12 970 316	105,97%	2 512 201	101,10%
Léka a léčiva (bez center a §16)	41 183 476	40 226 487	37 801 469	39 359 925	-2 425 018	93,97%	-1 558 455	96,04%
Krevní přípravky	13 656 855	11 518 443	12 131 118	13 598 575	612 675	105,32%	-1 467 458	89,21%
Zdravotnické prostředky	19 482 313	18 166 866	19 486 268	20 499 406	1 319 402	107,26%	-1 013 138	95,06%
Potraviny	583 599	502 872	498 390	624 122	-4 482	99,11%	-125 732	79,85%
Všeobecný materiál	1 147 546	1 429 378	1 345 532	1 257 091	-83 846	94,13%	88 441	107,04%
Náhradní díly	170 080	177 354	253 661	167 955	76 307	143,03%	85 706	151,03%
DDHM a textil	209 251	902 896	762 178	310 440	-140 718	84,41%	451 738	245,52%
Ostatní spotřeba	264	2 113	50 493	0	48 381	2389,82%		
Náklady na služby	3 035 284	3 981 155	4 800 061	3 661 785	818 905	120,57%	1 138 275	131,09%
Ostatní služby	429 646	233 333	165 175	613 528	-68 158	70,79%	-448 353	26,92%
Spotřeba energie	1 875 879	1 782 848	1 865 289	1 869 832	82 441	104,62%	-4 543	99,76%
Osobní náklady	60 585 401	61 541 652	84 603 337	70 755 673	23 061 685	137,47%	13 847 664	119,57%
Centrové léky dle NIS (sml. I nesml.)	128 247 082	122 316 676	138 901 361		16 584 684	113,56%		
Centrové léky dle účetnictví	131 630 652	130 397 996	150 233 128	141 000 000	19 835 132	115,21%	9 233 128	106,55%
§16 dle NIS (sml. I nesml.)	8 254 359	10 690 437	8 171 747		-2 518 690	76,44%		
§16 dle účetnictví	12 742 876	14 037 107	7 817 971	11 000 000	-6 219 137	55,70%	-3 182 029	71,07%
Výnosy	331 139 864	364 134 435	357 949 884		-6 184 551	98,30%		
Tržby od ZP dle účetnictví	330 802 930	363 790 308	343 824 736	408 053 653	-19 965 572	94,51%	-64 228 917	84,26%
CASH úhrady (bez tržeb od ZP za zdrav.pěči, bonusů, FKSP, náhrady p	267 934	286 877	363 387	126 598	76 510	126,67%	236 790	287,04%

PRODUKCE
AMBULANTNÍ PÉČE

Ambulantní body	53 139 857	61 017 682	41 072 115		-19 945 567	67,31%		
Počet ambulantních výkonů	212 979	194 411	230 943		36 532	118,79%		
ZUM/ZULP v CZK	27 316 307	25 933 630	24 189 959		-1 743 671	93,28%		
Hodnota ambulantní péče v CZK	69 282 746	74 427 977	59 662 923		-14 765 054	80,16%		
Počet vyšetření celkem	111 162	100 685	117 192		16 507	116,39%		
z toho ambulantní vyšetření	71 170	63 403	72 644		9 241	114,58%		
Počet URČ celkem	40 931	36 821	41 382		4 561	112,39%		
z toho ambulantní URČ	32 176	28 889	34 062		5 173	117,91%		
Počet návštěv	9 255	8 322	8 638		316	103,80%		
Záchyt obrátově	82,3%	18,4%	11,4%		0	62,22%		
Záchyt množstevně	81,2%	45,9%	59,0%		0	128,40%		
Celkové body	124 327 901	123 299 488	100 288 893		-23 010 595	81,34%		
Počet výkonů celkem	424 918	386 819	463 536		76 717	119,83%		

HOSPITALIZAČNÍ PÉČE

Příjímající	Casemix	1 757	1 388	1 326		-62	95,53%	
	Počet případů	527	488	387		-101	79,30%	
	CMI	3,33	2,84	3,43		0,6	120,47%	
	LOS - skutečnost	12,0	11,0	12,3		1,4	112,34%	
	ALOS dle DRG	9,6	8,3	9,9		1,6	119,72%	
	bez CC	33,0%	40,4%	8,7%		-31,7%	21,45%	
	s CC	24,3%	21,5%	39,4%		17,9%	183,05%	
Propouštějící	Casemix	1 711	1 357	1 334		-23	98,28%	
	Počet případů	526	483	395		-88	81,78%	
	CMI	3,25	2,81	3,38		0,6	120,18%	
	LOS - skutečnost	12,1	11,1	12,6		1,5	113,67%	
	ALOS dle DRG	9,5	8,3	9,8		1,6	118,97%	
	bez CC	33,1%	40,2%	8,7%		-31,4%	21,77%	
	s CC	24,0%	20,7%	38,5%		17,8%	186,07%	
s MCC	43,0%	39,1%	52,7%		13,6%	134,76%		
- v tom ukončeno/nevykázáno:	Počet případů	0	0	29				
	CM	0	0	77				

DATA UZIS

Bez	Počet lůžek k datu (potenciální kapacita)	46	46	46		0	100,00%	
LDN	Průměrný počet lůžek za období	46	39	35		-4	90,78%	
NIP	Počet OD	5 996	5 048	5 233		185	103,66%	
DIOP	Počet hospitalizací	560	522	423		-99	81,03%	
	Obloženost	72,2%	71,5%	82,1%		0	114,83%	
	Průměrná doba hospitalizace							
	Vyžádaná péče (v tis. bodech)	67 925	31 574	34 367		2 794	108,85%	
	Vyžádaná péče (v tis. CZK - hodnota péče)	52 938	25 058	28 403		3 345	113,35%	

NÁSLEDNÁ PÉČE
DATA UZIS

LDN	Počet lůžek k datu (potenciální kapacita)	0	0	0		0		
NIP	Průměrný počet lůžek za období	0	0	0		0		
DIOP	Počet OD	0	0	0		0		
	Počet hospitalizací	0	0	0		0		
	Obloženost							
	Průměrná doba hospitalizace							

PERSONALISTIKA
ZAMĚSTNANCI - Přepočtený evidenční stav
Systemizace

CELKEM	160,5	150,5	154,3	159,7	0,0	5,4	103,50%	159,7
Lékaři celkem	26,7	23,8	25,7	25,3	0,0	-0,4	98,25%	25,3
z toho L1	2,9	1,6	2,8	1,8	0,0	-1,0	64,29%	1,8
z toho L2	2,0	1,0	2,0	0,8	0,0	-1,2	40,00%	0,8
z toho L3	21,8	21,2	20,9	22,7	0,0	1,8	108,35%	22,7
Sestry	65,0	59,0	58,8	63,5	0,0	4,8	108,09%	63,5
Ostatní NLZP	47,0	46,0	47,0	47,5	0,0	0,5	101,06%	47,5
THP	6,4	6,6	6,9	6,9	0,0	0,0	100,00%	6,9
Dělník	0,0	0,0	0,0	0,0	0,0	0,0		0,0
Ostatní	15,4	15,1	15,9	16,5	0,0	0,6	103,79%	16,5

LÉKAŘI - PRESKRIPCE za období 1-6/2021



Útvar: Hemato-onkologická klinika

Rok: 2021

Leden	Únor	Březen	Duben	Květen	Červen	Červenec	Srpen	Září	Říjen	Listopad	Prosinec	Rok Celkem	Zachyceno	
													Rok celkem	%
1 208	434	265	3 537	748 816	2 792 776	0	0	0	0	0	0	3 547 036	405 105	11,4%

Preskribující lékaři celkem