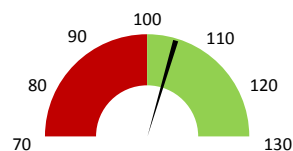
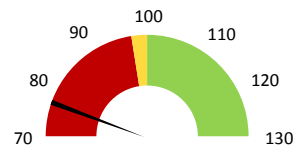


Ambulantní body

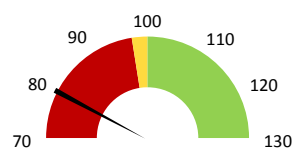
	2017	Skutečnost od počátku roku (1-10)				Plán (1-10) 2021
		2018	2019	2020	2021	
Amb. body (tis.)	97 199	83 866	92 336	101 736	97 230	92 336
Meziroční změna abs.		-13 333	8 470	9 400	-4 507	4 893 Plnění abs.
Meziroční změna %		↓ 86,3%	↑ 110,1%	↑ 110,2%	↓ 95,6%	↑ 105,3% Plnění %


Casemix dle IR-DRG a počet případů - přijímající oddělení

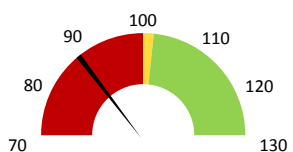
	2017	Skutečnost od počátku roku (1-10)				Plán (1-10) 2021
		2018	2019	2020	2021	
Casemix (CM) - IR-DRG	2 625	2 680	2 803	2 353	2 149	2 803
Meziroční změna abs.		55	123	-450	-204	-654 Plnění abs.
Meziroční změna %		↑ 102,1%	↑ 104,6%	↓ 83,9%	↓ 91,3%	↓ 76,7% Plnění %
Počet případů (PP)	940	871	896	794	631	896
Meziroční změna abs.		-69	25	-102	-163	-265 Plnění abs.
Meziroční změna %		↓ 92,7%	↑ 102,9%	↓ 88,6%	↓ 79,5%	↓ 70,4% Plnění %
LOS - skutečnost (dny)	11,68	11,62	11,83	11,71	13,17	
Meziroční změna abs.		-0,06	0,21	-0,12	1,46	
Meziroční změna %		↑ 99,5%	↑ 101,8%	↑ 99,0%	↑ 112,5%	
ALOS - dle IR-DRG (dny)	8,39	8,92	9,10	8,66	10,52	


Casemix dle IR-DRG a počet případů - propouštějící oddělení

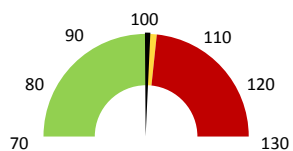
	2017	Skutečnost od počátku roku (1-10)				Plán (1-10) 2021
		2018	2019	2020	2021	
Casemix (CM) - IR-DRG	2 567	2 644	2 725	2 317	2 159	2 725
Meziroční změna abs.		77	81	-409	-158	-566 Plnění abs.
Meziroční změna %		↑ 103,0%	↑ 103,1%	↓ 85,0%	↓ 93,2%	↓ 79,2% Plnění %
Počet případů (PP)	935	869	891	791	645	891
Meziroční změna abs.		-66	22	-100	-146	-246 Plnění abs.
Meziroční změna %		↓ 92,9%	↑ 102,5%	↓ 88,8%	↓ 81,5%	↓ 72,4% Plnění %
LOS - skutečnost (dny)	11,45	11,56	11,71	11,79	13,37	
Meziroční změna abs.		0,11	0,14	0,09	1,57	
Meziroční změna %		↑ 101,0%	↑ 101,2%	↑ 100,8%	↑ 113,3%	
ALOS - dle IR-DRG (dny)	8,34	8,90	9,09	8,65	10,45	


Ošetrovací dny

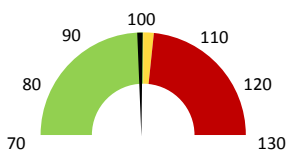
	2017	Skutečnost od počátku roku (1-10)				Plán (1-10) 2021
		2018	2019	2020	2021	
Ošetr. Dny	10 303	9 556	9 975	8 657	8 714	9 975
Meziroční změna abs.		-747	419	-1 318	57	-1 261 Plnění abs.
Meziroční změna %		↓ 92,7%	↑ 104,4%	↓ 86,8%	↑ 100,7%	↓ 87,4% Plnění %


Centrové léky

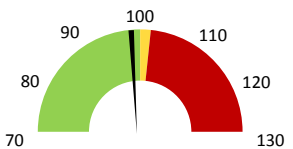
	2017	Skutečnost od počátku roku (1-10)				Plán (1-10) 2021
		2018	2019	2020	2021	
Centrové léky (tis. CZK)	218 678	217 331	242 782	246 016	253 853	253 333
Meziroční změna abs.		-1 348	25 452	3 233	7 838	520 Plnění abs.
Meziroční změna %		↓ 99,4%	↑ 111,7%	↑ 101,3%	↑ 103,2%	↑ 100,2% Plnění %


Ostatní léky

	2017	Skutečnost od počátku roku (1-10)				Plán (1-10) 2021
		2018	2019	2020	2021	
Ostatní léky (tis. CZK)	62 860	63 976	71 769	66 576	69 801	70 105
Meziroční změna abs.		1 116	7 793	-5 193	3 225	-304 Plnění abs.
Meziroční změna %		↑ 101,8%	↑ 112,2%	↓ 92,8%	↑ 104,8%	↑ 99,6% Plnění %


Zdravotnický materiál

	2017	Skutečnost od počátku roku (1-10)				Plán (1-10) 2021
		2018	2019	2020	2021	
Zdrav. materiál (tis. CZK)	30 474	30 274	31 467	32 270	32 656	33 059
Meziroční změna abs.		-200	1 192	803	386	-404 Plnění abs.
Meziroční změna %		↓ 99,3%	↑ 103,9%	↑ 102,6%	↑ 101,2%	↓ 98,8% Plnění %


Obložnost

	2017	Skutečnost od počátku roku (1-10)			
		2018	2019	2020	2021
Obložnost (%)	77,5%	73,4%	73,4%	75,4%	77,8%
Meziroční změna %		↓ 94,8%	↑ 100,0%	↑ 102,7%	↑ 103,1%

2019	2020	2021	Plán 2021	2021 vs. 2020	v %	Skutečnost vs. Plán 2021	v %
------	------	------	-----------	---------------	-----	--------------------------	-----

FINANCE

Náklady	490 390 200	513 992 739	535 721 950	521 643 968	21 729 212	104,23%	14 077 983	102,70%
Náklady na spotřebu materiálu	372 256 673	369 590 804	381 078 238	383 297 749	11 487 434	103,11%	-2 219 512	99,42%
Léka a léčiva (bez center a §16)	71 768 575	66 575 626	69 800 955	70 104 532	3 225 329	104,84%	-303 577	99,57%
Krevní přípravky	22 702 495	19 319 602	20 392 708	22 596 700	1 073 106	105,55%	-2 203 992	90,25%
Zdravotnické prostředky	31 466 542	32 269 932	32 655 641	33 059 282	385 709	101,20%	-403 641	98,78%
Potravin	958 482	857 797	858 180	1 024 739	383	100,04%	-166 560	83,75%
Všeobecný materiál	1 961 129	2 466 594	2 159 801	2 101 597	-306 793	87,56%	58 204	102,77%
Náhradní díly	283 247	409 871	446 438	267 437	36 568	108,92%	179 001	166,93%
DDHM a textil	334 053	1 675 869	911 461	810 129	-764 408	54,39%	101 332	112,51%
Ostatní spotřeba	262	2 114	50 492	0	48 378	2388,16%		
Náklady na služby	5 201 856	8 785 387	7 863 161	6 985 149	-922 226	89,50%	878 013	112,57%
Ostatní služby	597 419	681 489	544 560	685 501	-136 929	79,91%	-140 941	79,44%
Spotřeba energie	2 823 182	2 686 317	2 705 932	2 794 902	19 615	100,73%	-88 970	96,82%
Osobní náklady	105 233 313	122 773 543	137 411 372	122 886 492	14 637 829	111,92%	14 524 881	111,82%
Centrové léky dle NIS (sml. I nesml.)	214 686 185	208 505 463	229 213 031		20 707 569	109,93%		
Centrové léky dle účetnictví	218 415 637	227 639 098	238 000 627	235 000 000	10 361 530	104,55%	3 000 627	101,28%
§16 dle NIS (sml. I nesml.)	15 751 913	15 357 174	14 020 238		-1 336 936	91,29%		
§16 dle účetnictví	24 366 512	18 376 417	15 852 427	18 333 333	-2 523 990	86,27%	-2 480 906	86,47%
Tržby od ZP dle účetnictví	561 533 628	613 060 576	615 583 999	668 428 251	2 523 423	100,41%	-52 844 251	92,09%
CASH úhrady (bez tržeb od ZP za zdrav.pěči, bonusů, FKSP, náhrady pc	549 894	513 461	504 493	579 962	-8 969	98,25%	-75 469	86,99%

PRODUKCE
AMBULANTNÍ PÉČE

Ambulantní body	92 336 384	101 736 495	97 229 636		-4 506 859	95,57%		
Počet ambulantních výkonů	354 466	328 869	383 381		54 512	116,58%		
ZUM/ZULP v CZK	44 387 384	41 813 323	43 387 063		1 573 740	103,76%		
Hodnota ambulantní péče v CZK	117 477 281	122 687 906	125 912 224		3 224 318	102,63%		
Počet vyšetření celkem	366 198	342 072	192 423		-149 649	56,25%		
z toho ambulantní vyšetření	116 363	106 619	120 047		13 428	112,59%		
Počet URČ celkem	55 986	52 224	57 139		4 915	109,41%		
z toho ambulantní URČ	42 815	40 269	45 486		5 217	112,96%		
Počet návštěv	15 060	13 508	14 375		867	106,42%		
Záchyt obrátově	81,0%	26,4%	10,1%		0	38,18%		
Záchyt množstevně	77,9%	51,9%	60,3%		0	116,16%		
Počet výkonů celkem	707 128	661 836	763 367		101 531	115,34%		

HOSPITALIZAČNÍ PÉČE

Přijímající	Casemix	2 803	2 353	2 149		-204	91,34%		
	Počet případů	896	794	631		-163	79,47%		
	CMI	3,13	2,96	3,41		0,4	114,93%		
	Casemix	2 390	1 281	1 711		430	133,56%		
	Počet případů	896	794	631		-163	79,47%		
	CMI	2,67	1,61	2,71		1,1	168,06%		
	ALOS - skutečnost	11,8	11,7	13,2		1,5	112,48%		
	ALOS dle IR-DRG	9,1	8,7	10,5		1,9	121,44%		
	bez CC	35,8%	36,8%	9,0%		-27,7%	24,56%		
	s CC	22,3%	20,5%	42,0%		21,5%	204,57%		
s MCC	41,9%	42,7%	49,0%		6,3%	114,70%			
Propouštějící	Casemix	2 725	2 317	2 159		-158	93,19%		
	Počet případů	891	791	645		-146	81,54%		
	CMI	3,06	2,93	3,35		0,4	114,29%		
	Casemix	2 333	1 233	1 739		507	141,10%		
	Počet případů	891	791	645		-146	81,54%		
	CMI	2,62	1,56	2,70		1,1	173,04%		
	ALOS - skutečnost	11,7	11,8	13,4		1,6	113,34%		
	ALOS dle IR-DRG	9,1	8,7	10,4		1,8	120,75%		
	bez CC	35,9%	36,4%	9,0%		-27,4%	24,70%		
	s CC	22,1%	20,4%	41,7%		21,4%	204,90%		
s MCC	42,0%	43,2%	49,3%		6,1%	114,03%			
- v tom ukončeno/nevykázáno:	Počet případů	0	0	0					
	CM	0	0	0					

DATA UZIS

Bez LDN NIP DIOP	Počet lůžek k datu (potenciální kapacita)	46	46	46		0	100,00%		
	Průměrný počet lůžek za období	45	38	37		-1	97,96%		
	Počet OD	9 975	8 657	8 714		57	100,66%		
	Počet hospitalizací	948	838	707		-131	84,37%		
	Obloženost	73,4%	75,4%	77,8%		0	103,09%		
	Průměrná doba hospitalizace								
Vyžádaná péče (v tis. bodech)	54 243	53 974	60 294		6 320	111,71%			
Vyžádaná péče (v tis. CZK - hodnota péče)	42 294	43 083	49 638		6 556	115,22%			

NÁSLEDNÁ PÉČE
DATA UZIS

LDN NIP DIOP	Počet lůžek k datu (potenciální kapacita)	0	0	0		0			
	Průměrný počet lůžek za období	0	0	0		0			
	Počet OD	0	0	0		0			
	Počet hospitalizací	0	0	0		0			
	Obloženost								
	Průměrná doba hospitalizace								

PERSONALISTIKA
ZAMĚŠTNANCI - Přepočtený evidenční stav

	Systemizace	153,4	158,1	161,7	0,0	3,6	102,28%	161,7
CELKEM	160,5							
Lékaři celkem	26,7	25,0	26,3	25,1	0,0	-1,2	95,45%	25,1
z toho L1	2,9	2,8	2,6	2,8	0,0	0,2	107,69%	2,8
z toho L2	2,0	1,0	0,8	0,8	0,0	0,0	100,00%	0,8
z toho L3	21,8	21,2	22,9	21,5	0,0	-1,4	93,90%	21,5
Sestry	65,0	60,0	63,0	65,0	0,0	2,0	103,17%	65,0
Nelékařský zdravotnický pracovník	47,0	47,0	46,0	48,5	0,0	2,5	105,43%	48,5
THP	6,4	6,6	6,9	6,9	0,0	0,0	100,00%	6,9
Dělník	0,0	0,0	0,0	0,0	0,0	0,0		0,0
Ostatní	15,4	14,9	15,9	16,2	0,0	0,3	101,89%	16,2

	Předepsáno											Zachyceno			
	Leden	Únor	Březen	Duben	Květen	Červen	Červenec	Srpen	Září	Říjen	Listopad	Prosinec	Rok Celkem	Rok celkem	%
Preskribující lékaři celkem	1 208	434	265	3 537	748 816	2 792 776	1 086 772	31 143	17 974	6 895	0	0	4 689 821	472 956	10,1%