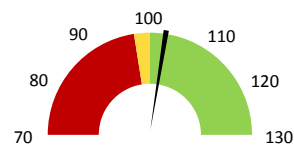
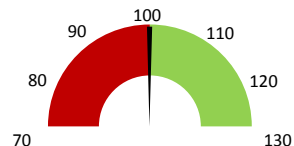


Celkové body

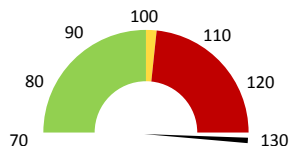
	2016	Skutečnost od počátku roku (1-11)				Plán (1-11) 2020
		2017	2018	2019	2020	
Celkové body (tis.)	243 277	254 751	248 830	262 916	255 946	248 830
Meziroční změna abs.		11 475	-5 921	14 086	-6 970	7 116 Plnění abs.
Meziroční změna %		↑ 104,7%	↓ 97,7%	↑ 105,7%	↓ 97,3%	102,9% Plnění %


Ambulantní body

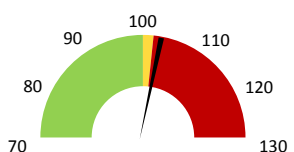
	2016	Skutečnost od počátku roku (1-11)				Plán (1-11) 2020
		2017	2018	2019	2020	
Amb. body (tis.)	150 865	157 542	158 005	166 863	157 780	158 005
Meziroční změna abs.		6 677	1 463	8 858	-9 083	-225 Plnění abs.
Meziroční změna %		↑ 104,4%	→ 100,3%	↑ 105,6%	↓ 94,6%	99,9% Plnění %


Ostatní léky

	2016	Skutečnost od počátku roku (1-11)				Plán (1-11) 2020
		2017	2018	2019	2020	
Ostatní léky (tis.CZK)	0	9	10	8	16	10
Meziroční změna abs.			1	-2	8	6 Plnění abs.
Meziroční změna %			↓ 9,5%	↓ 77,7%	↑ 205,9%	161,0% Plnění %


Zdravotnický materiál

	2016	Skutečnost od počátku roku (1-11)				Plán (1-11) 2020
		2017	2018	2019	2020	
Zdrav. materiál (tis.CZK)	0	64 417	60 781	63 638	65 791	63 353
Meziroční změna abs.			-3 636	2 856	2 153	2 439 Plnění abs.
Meziroční změna %			↓ -5,6%	↑ 104,7%	↑ 103,4%	103,8% Plnění %



Útvar: **Oddělení klinické biochemie**

 Rok: **2020**

 Měsíc: **Listopad**

2018	2019	2020	Plán 2020	2020 vs. 2019	v %	Skutečnost vs. Plán 2020	v %
------	------	------	-----------	---------------	-----	--------------------------	-----

FINANCE

Náklady	114 245 755	119 025 673	127 732 270	121 610 611	8 706 596	107,31%	6 121 659	105,03%
Náklady na spotřebu materiálu	62 017 274	64 846 374	66 865 905	64 452 704	2 019 531	103,11%	2 413 201	103,74%
Léka a léčiva (bez center a §16)	9 840	7 650	15 755	15 755	8 104	205,94%	0	100,00%
Krevní přípravky	0	0	0	0	0			
Zdravotnické prostředky	60 781 416	63 637 734	65 791 074	63 352 554	2 153 340	103,38%	2 438 520	103,85%
Potraviny	0	0	0	0	0			
Všeobecný materiál	375 831	362 818	352 439	347 305	-10 379	97,14%	5 134	101,48%
Náhradní díly	813 090	817 656	488 144	738 887	-329 512	59,70%	-250 743	66,06%
DDHM a textil	37 097	20 516	218 493	4 175	197 977	1065,00%	214 318	5232,89%
Ostatní spotřeba	739	1 629	1 626	0	-2	99,87%		
Náklady na službu	3 057 814	2 907 322	3 069 116	3 118 375	161 794	105,57%	-49 259	98,42%
Ostatní služby	875 675	738 245	685 862	456 688	-52 383	92,90%	229 175	150,18%
Spotřeba energie	1 233 464	1 482 436	1 401 531	1 432 713	-80 905	94,54%	-31 182	97,82%
Osobní náklady	44 122 080	46 141 652	51 815 644	48 299 963	5 673 992	112,30%	3 515 682	107,28%
Výnosy	300 686 132	321 304 568	378 253 658	556 879	56 949 090	117,72%	377 696 780	67923,90%
Tržby od ZP dle účetnictví	296 803 051	319 360 335	373 084 532	0	53 724 197	116,82%		
CASH úhrady (bez tržeb od ZP za zdrav.péči, bonusů, FKSP, náhrady pc)	3 818 589	1 903 499	458 780	556 879	-1 444 719	24,10%	-98 098	82,38%

PRODUKCE
AMBULANTNÍ PÉČE

Ambulantní body	158 005 230	166 863 422	157 780 279		-9 083 143	94,56%		
Počet ambulantních výkonů	1 964 609	2 078 679	1 950 254		-128 425	93,82%		
ZUM/ZULP v CZK	21 540	22 080	22 388		308	101,39%		
Hodnota ambulantní péče v CZK	115 155 412	121 729 594	116 788 466		-4 941 128	95,94%		
Počet vyšetření celkem	109 019	108 274	99 654		-8 620	92,04%		
z toho ambulantní vyšetření	91 295	89 979	83 613		-6 366	92,93%		
Počet URČ celkem	105 145	104 314	96 206		-8 108	92,23%		
z toho ambulantní URČ	88 716	87 161	80 958		-6 203	92,88%		
Počet návštěv	647	671	660		-11	98,36%		
Záchyt obratové		50,6%	33,9%		0	67,01%		
Záchyt množstevně		53,3%	36,5%		0	68,48%		
Celkové body	248 830 215	262 916 305	255 945 845		-6 970 460	97,35%		
Počet výkonů celkem	3 413 407	3 589 050	3 430 905		-158 145	95,59%		

HOSPITALIZAČNÍ PÉČE
DATA UZIS

Bez	Počet lůžek k datu (potenciální kapacita)	0	0	0	0			
LDN	Průměrný počet lůžek za období	0	0	0	0			
NIP	Počet OD	0	0	0	0			
DIOP	Počet hospitalizací	0	0	0	0			
	Obloženost							
	Průměrná doba hospitalizace							
Operace		0	0	0	0			
Vyžádaná péče (v tis. bodech)		0	0	0	0			
Vyžádaná péče (v tis. CZK - hodnota péče)		0	0	0	0			

NÁSLEDNÁ PÉČE
DATA UZIS

LDN	Počet lůžek k datu (potenciální kapacita)	0	0	0	0			
NIP	Průměrný počet lůžek za období	0	0	0	0			
DIOP	Počet OD	0	0	0	0			
	Počet hospitalizací	0	0	0	0			
	Obloženost							
	Průměrná doba hospitalizace							

PERSONALISTIKA
ZAMĚŠTNANCI - Přepočtený evidenční stav

	Systemizace	62,5	59,7	61,3	59,7	1,6	102,68%	1,6	102,68%
CELKEM	65,7								
Lékaři celkem	3,0	3,0	3,0	3,0	3,0	0,0	100,00%	0,0	100,00%
z toho L1	0,0	0,0	0,0	0,0	0,0	0,0	100,00%	0,0	100,00%
z toho L2	1,0	1,0	1,0	0,0	1,0	-1,0	0,00%	-1,0	0,00%
z toho L3	2,0	2,0	2,0	3,0	2,0	1,0	150,00%	1,0	150,00%
Sestry	1,5	1,5	1,5	1,5	1,5	0,0	100,00%	0,0	100,00%
Ostatní NLZP	42,5	39,0	38,0	39,2	39,2	1,2	103,16%	0,0	100,00%
THP	4,0	4,0	4,0	4,0	4,0	0,0	100,00%	0,0	100,00%
Dělník	0,0	0,0	0,0	0,0	0,0	0,0		0,0	
Ostatní	14,8	15,0	13,2	13,6	11,9	0,4	103,04%	1,6	113,39%

LÉKAŘI - PRESKRIPCE za období 1-11/2020


 FAKULTNÍ NEMOCNICE*
 OLOMOUC

Útvar: Oddělení klinické biochemie

Rok: 2020

	Předepsáno											Zachyceno			
	Leden	Únor	Březen	Duben	Květen	Červen	Červenec	Srpen	Září	Říjen	Listopad	Prosinec	Rok Celkem	Rok celkem	%
Preskribující lékaři celkem	57 147	42 813	75 545	41 014	54 208	90 094	60 128	30 876	52 770	49 202	50 555	0	604 351	204 769	33,9%
Balejová Libuše	57 147	42 813	75 545	41 014	54 208	89 628	59 270	28 110	50 592	37 618	45 907	0	581 851	192 904	33,2%