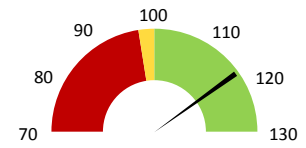
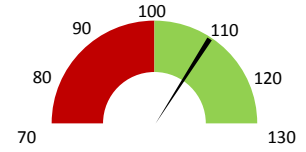


**Celkové body**

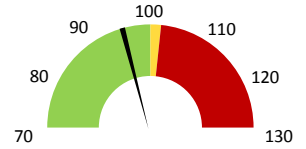
	2017	Skutečnost od počátku roku (1-6)				Plán (1-6) 2021
		2018	2019	2020	2021	
<b>Celkové body (tis.)</b>	<b>144 396</b>	<b>140 422</b>	<b>144 395</b>	<b>135 770</b>	<b>170 277</b>	<b>144 395</b>
Meziroční změna abs.		↓ -3 975	↑ 3 974	↓ -8 626	↑ 34 507	↑ 25 881 Plnění abs.
Meziroční změna %		↓ 97,2%	↑ 102,8%	↓ 94,0%	↑ 125,4%	↑ 117,9% Plnění %


**Ambulantní body**

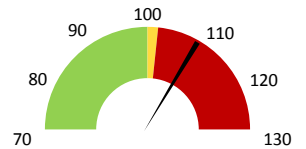
	2017	Skutečnost od počátku roku (1-6)				Plán (1-6) 2021
		2018	2019	2020	2021	
<b>Amb. body (tis.)</b>	<b>88 775</b>	<b>89 786</b>	<b>92 655</b>	<b>85 568</b>	<b>102 556</b>	<b>92 655</b>
Meziroční změna abs.		↑ 1 011	↑ 2 869	↓ -7 087	↑ 16 988	↑ 9 901 Plnění abs.
Meziroční změna %		↑ 101,1%	↑ 103,2%	↓ 92,4%	↑ 119,9%	↑ 110,7% Plnění %


**Ostatní léky**

	2017	Skutečnost od počátku roku (1-6)				Plán (1-6) 2021
		2018	2019	2020	2021	
<b>Ostatní léky (tis.CZK)</b>	<b>5</b>	<b>5</b>	<b>4</b>	<b>13</b>	<b>5</b>	<b>5</b>
Meziroční změna abs.		0	↓ -1	↑ 9	↓ -8	↓ 0 Plnění abs.
Meziroční změna %		↓ 1,0%	↓ -22,6%	↑ 312,7%	↓ 38,8%	↑ 95,0% Plnění %


**Zdravotnický materiál**

	2017	Skutečnost od počátku roku (1-6)				Plán (1-6) 2021
		2018	2019	2020	2021	
<b>Zdrav. materiál (tis.CZK)</b>	<b>35 806</b>	<b>33 528</b>	<b>35 355</b>	<b>33 850</b>	<b>35 155</b>	<b>31 910</b>
Meziroční změna abs.		↓ -2 278	↑ 1 827	↓ -1 504	↑ 1 305	↓ 3 245 Plnění abs.
Meziroční změna %		↓ -6,4%	↑ 5,4%	↓ 95,7%	↑ 103,9%	↓ 110,2% Plnění %



2019	2020	2021	Plán 2021	2021 vs. 2020	v %	Skutečnost vs. Plán 2021	v %
------	------	------	-----------	---------------	-----	--------------------------	-----

**FINANCE**

Náklady	64 216 445	62 726 657	72 945 749	65 296 319	10 219 092	116,29%	7 649 430	111,71%
<b>Náklady na spotřebu materiálu</b>	<b>35 876 713</b>	<b>34 473 155</b>	<b>35 506 703</b>	<b>32 476 904</b>	<b>1 033 548</b>	<b>103,00%</b>	<b>3 029 798</b>	<b>109,33%</b>
Léka a léčiva (bez center a §16)	4 022	12 578	4 885	5 143	-7 693	38,84%	-258	94,98%
Krevní přípravky	0	0	0	0	0			
Zdravotnické prostředky	35 354 722	33 850 312	35 155 237	31 909 946	1 304 925	103,85%	3 245 290	110,17%
Potraviny	0	0	0	0	0			
Všeobecný materiál	154 517	183 396	221 395	153 873	37 999	120,72%	67 522	143,88%
Náhradní díly	350 841	306 800	43 026	390 609	-263 774	14,02%	-347 584	11,02%
DDHM a textil	12 611	120 069	82 161	17 333	-37 908	68,43%	64 828	474,02%
Ostatní spotřeba	1 628	1 626	1 626	0	0	100,02%		
<b>Náklady na služby</b>	<b>1 393 886</b>	<b>1 824 000</b>	<b>2 047 836</b>	<b>1 926 460</b>	<b>223 836</b>	<b>112,27%</b>	<b>121 377</b>	<b>106,30%</b>
Ostatní služby	458 119	383 151	681 925	355 267	298 774	177,98%	326 659	191,95%
<b>Spotřeba energie</b>	<b>868 624</b>	<b>812 564</b>	<b>835 491</b>	<b>844 885</b>	<b>22 927</b>	<b>102,82%</b>	<b>-9 394</b>	<b>98,89%</b>
<b>Osobní náklady</b>	<b>24 127 679</b>	<b>23 170 350</b>	<b>32 181 622</b>	<b>28 192 597</b>	<b>9 011 272</b>	<b>138,89%</b>	<b>3 989 025</b>	<b>114,15%</b>
<b>Výnosy</b>	<b>169 871 937</b>	<b>200 320 977</b>	<b>253 539 946</b>		<b>53 218 969</b>	<b>126,57%</b>		
Tržby od ZP dle účetnictví	168 250 344	199 944 180	248 003 260	204 613 282	48 059 080	124,04%	43 389 978	121,21%
CASH úhrady (bez tržeb od ZP za zdrav.pěči, bonusů, FKSP, náhrady p	1 606 851	326 917	226 872	309 029	-100 045	69,40%	-82 157	73,41%

**PRODUKCE**
**AMBULANTNÍ PÉČE**

<b>Ambulantní body</b>	<b>92 655 013</b>	<b>85 567 891</b>	<b>102 555 737</b>		<b>16 987 846</b>	<b>119,85%</b>		
Počet ambulantních výkonů	1 147 140	1 052 468	1 240 472		188 004	117,86%		
ZUM/ZULP v CZK	16 380	11 400	16 318		4 918	143,14%		
<b>Hodnota ambulantní péče v CZK</b>	<b>67 571 027</b>	<b>63 290 162</b>	<b>76 238 926</b>		<b>12 948 764</b>	<b>120,46%</b>		
<b>Počet vyšetření celkem</b>	<b>165 954</b>	<b>149 377</b>	<b>164 553</b>		<b>15 176</b>	<b>110,16%</b>		
z toho ambulantní vyšetření	100 683	89 738	100 154		10 416	111,61%		
<b>Počet URČ celkem</b>	<b>69 237</b>	<b>61 821</b>	<b>65 700</b>		<b>3 879</b>	<b>106,27%</b>		
z toho ambulantní URČ	58 375	52 268	56 926		4 658	108,91%		
<b>Počet návštěv</b>	<b>680</b>	<b>563</b>	<b>585</b>		<b>22</b>	<b>103,91%</b>		
Záchyt obrátově	49,9%	29,8%	44,4%		0	149,15%		
Záchyt množstevně	51,6%	31,6%	45,0%		0	142,48%		
<b>Celkové body</b>	<b>144 395 395</b>	<b>135 769 608</b>	<b>170 276 515</b>		<b>34 506 907</b>	<b>125,42%</b>		
Počet výkonů celkem	1 967 147	1 825 117	2 209 693		384 576	121,07%		

**HOSPITALIZAČNÍ PÉČE**
**DATA UZIS**

Bez	Počet lůžek k datu (potenciální kapacita)	0	0	0	0			
LDN	Průměrný počet lůžek za období	0	0	0	0			
NIP	Počet OD	0	0	0	0			
DIOP	Počet hospitalizací	0	0	0	0			
	Obloženost							
	Průměrná doba hospitalizace							
	<b>Vyžádaná péče (v tis. bodech)</b>	<b>0</b>	<b>0</b>	<b>0</b>	<b>0</b>			
	<b>Vyžádaná péče (v tis. CZK - hodnota péče)</b>	<b>0</b>	<b>0</b>	<b>0</b>	<b>0</b>			

**NÁSLEDNÁ PÉČE**
**DATA UZIS**

LDN	Počet lůžek k datu (potenciální kapacita)	0	0	0	0			
NIP	Průměrný počet lůžek za období	0	0	0	0			
DIOP	Počet OD	0	0	0	0			
	Počet hospitalizací	0	0	0	0			
	Obloženost							
	Průměrná doba hospitalizace							

**PERSONALISTIKA**
**ZAMĚSTNANCI - Přepočtený evidenční stav**

## Systemizace

<b>CELKEM</b>	<b>65,7</b>	<b>59,7</b>	<b>58,3</b>	<b>59,0</b>	<b>0,0</b>	<b>0,8</b>	<b>101,29%</b>	<b>59,0</b>
<b>Lékaři celkem</b>	<b>3,0</b>	<b>3,0</b>	<b>3,0</b>	<b>3,0</b>	<b>0,0</b>	<b>0,0</b>	<b>100,00%</b>	<b>3,0</b>
z toho L1	0,0	0,0	0,0	0,0	0,0	0,0		0,0
z toho L2	1,0	1,0	1,0	0,0	0,0	-1,0	0,00%	0,0
z toho L3	2,0	2,0	2,0	3,0	0,0	1,0	150,00%	3,0
<b>Sestry</b>	<b>1,5</b>	<b>1,5</b>	<b>1,5</b>	<b>1,5</b>	<b>0,0</b>	<b>0,0</b>	<b>100,00%</b>	<b>1,5</b>
Ostatní NLZP	42,5	38,0	38,4	38,2	0,0	-0,2	99,48%	38,2
THP	4,0	4,0	3,6	4,0	0,0	0,4	111,11%	4,0
Dělník	0,0	0,0	0,0	0,0	0,0	0,0		0,0
Ostatní	14,7	13,2	11,8	12,3	0,0	0,6	104,68%	12,3

Leden	Únor	Březen	Duben	Květen	Červen	Červenec	Srpen	Září	Říjen	Listopad	Prosinec	Předeepsáno		Zachyceno	
												Rok celkem		Rok celkem	%
62 817	36 361	49 458	43 479	77 407	72 340	0	0	0	0	0	0	341 862	151 706	44,4%	

Preskribující lékaři celkem