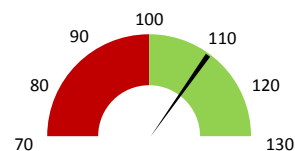
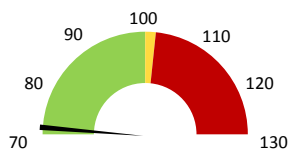


Ambulantní body

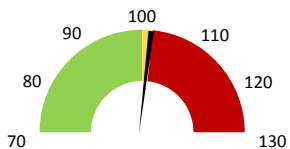
	2017	Skutečnost od počátku roku (1-10)				Plán (1-10) 2021
		2018	2019	2020	2021	
Amb. body (tis.)	142 302	142 238	149 632	144 020	166 957	149 632
Meziroční změna abs.		-64	7 394	-5 612	22 937	17 325 Plnění abs.
Meziroční změna %		100,0%	105,2%	96,2%	115,9%	111,6% Plnění %


Ostatní léky

	2017	Skutečnost od počátku roku (1-10)				Plán (1-10) 2021
		2018	2019	2020	2021	
Ostatní léky (tis. CZK)	9	8	7	15	7	9
Meziroční změna abs.		-1	-1	8	-8	-3 Plnění abs.
Meziroční změna %		92,6%	91,7%	206,0%	44,3%	71,4% Plnění %


Zdravotnický materiál

	2017	Skutečnost od počátku roku (1-10)				Plán (1-10) 2021
		2018	2019	2020	2021	
Zdrav. materiál (tis. CZK)	57 541	54 287	57 900	57 896	53 440	52 344
Meziroční změna abs.		-3 254	3 613	-4	-4 456	1 096 Plnění abs.
Meziroční změna %		94,3%	106,7%	100,0%	92,3%	102,1% Plnění %



Útvar: **Oddělení klinické biochemie**

 Rok: **2021**

 Měsíc: **Říjen**

Detail

2019	2020	2021	Plán 2021	2021 vs. 2020	v %	Skutečnost vs. Plán 2021	v %
------	------	------	-----------	---------------	-----	--------------------------	-----

FINANCE

Náklady	107 406 866	113 219 723	113 457 278	108 895 134	237 555	100,21%	4 562 143	104,19%
Náklady na spotřebu materiálu	58 932 861	58 887 503	53 991 375	53 448 571	-4 896 129	91,69%	542 803	101,02%
Léka a léčiva (bez center a §16)	7 280	14 999	6 648	9 309	-8 351	44,32%	-2 660	71,42%
Krevní přípravky	0	0	0	0	0			
Zdravotnické prostředky	57 900 081	57 896 025	53 439 766	52 343 672	-4 456 259	92,30%	1 096 094	102,09%
Potravininy	0	0	0	0	0			
Všeobecný materiál	308 435	319 400	359 851	304 197	40 450	112,66%	55 654	118,30%
Náhradní díly	697 175	464 619	91 546	715 845	-373 073	19,70%	-624 299	12,79%
DDHM a textil	19 891	192 460	93 564	75 549	-98 896	48,61%	18 014	123,84%
Ostatní spotřeba	1 629	1 626	1 626	0	0	100,00%		
Náklady na službu	2 723 259	2 804 470	3 422 263	3 057 680	617 793	122,03%	364 583	111,92%
Ostatní služby	712 610	678 074	804 320	429 861	126 246	118,62%	374 459	187,11%
Spotřeba energie	1 332 403	1 248 484	1 237 812	1 285 292	-10 672	99,15%	-47 480	96,31%
Osobní náklady	41 167 883	46 096 188	51 230 593	48 173 386	5 134 405	111,14%	3 057 207	106,35%
Tržby od ZP dle účetnictví	281 219 669	331 802 648	415 431 930	331 646 851	83 629 282	125,20%	83 785 079	125,26%
CASH úhrady (bez tržeb od ZP za zdrav.pěči, bonusů, FKSP, náhrady pc)	1 820 914	428 207	434 440	500 889	6 193	101,45%	-66 489	86,73%

PRODUKCE
AMBULANTNÍ PÉČE

Ambulantní body	149 632 400	144 020 082	166 956 917		22 936 835	115,93%		
Počet ambulantních výkonů	1 868 636	1 782 425	2 026 953		244 528	113,72%		
ZUM/ZULP v CZK	0	0	0		0			
Hodnota ambulantní péče v CZK	109 235 810	106 592 261	124 348 391		17 756 130	116,66%		
Počet vyšetření celkem	543 204	507 396	272 140		-235 256	53,63%		
z toho ambulantní vyšetření	164 033	151 421	166 489		15 068	109,95%		
Počet URČ celkem	97 547	90 619	94 444		3 825	104,22%		
z toho ambulantní URČ	81 566	76 165	81 044		4 879	106,41%		
Počet návštěv	968	865	898		33	103,82%		
Záchyt obrátové <small>detail</small>	50,8%	32,8%	45,3%		0	138,12%		
Záchyt množstevně	53,0%	35,3%	45,8%		0	129,56%		
Počet výkonů celkem	3 228 840	3 117 697	3 547 653		429 956	113,79%		

HOSPITALIZAČNÍ PÉČE

- v tom ukončeno/nevykázáno:	Počet případů	0	0	0
	CM <small>detail</small>	0	0	0

DATA UZIS

Bez	Počet lůžek k datu (potenciální kapacita)	0	0	0	0		
LDN	Průměrný počet lůžek za období	0	0	0	0		
NIP	Počet OD	0	0	0	0		
DIOP	Počet hospitalizací	0	0	0	0		
	Obloženost						
	Průměrná doba hospitalizace						
	Vyžádaná péče (v tis. bodech)	0	0	0	0		
	Vyžádaná péče (v tis. CZK - hodnota péče)	0	0	0	0		

NÁSLEDNÁ PÉČE
DATA UZIS

LDN	Počet lůžek k datu (potenciální kapacita)	0	0	0	0		
NIP	Průměrný počet lůžek za období	0	0	0	0		
DIOP	Počet OD	0	0	0	0		
	Počet hospitalizací	0	0	0	0		
	Obloženost						
	Průměrná doba hospitalizace						

PERSONALISTIKA
ZAMĚŠTNANCI - Přepočtený evidenční stav

Systemizace

CELKEM	65,7	59,7	60,7	58,9	0,0	-1,8	97,11%	58,9
Lékaři celkem	3,0	3,0	3,0	3,0	0,0	0,0	100,00%	3,0
z toho L1	0,0	0,0	0,0	0,0	0,0	0,0		0,0
z toho L2	1,0	1,0	0,0	0,0	0,0	0,0		0,0
z toho L3	2,0	2,0	3,0	3,0	0,0	0,0	100,00%	3,0
Sestry	1,5	1,5	1,5	1,0	0,0	-0,5	66,67%	1,0
Nelékařský zdravotnický pracovník	42,5	38,0	39,2	38,6	0,0	-0,6	98,47%	38,6
THP	4,0	4,0	4,0	4,0	0,0	0,0	100,00%	4,0
Dělník	0,0	0,0	0,0	0,0	0,0	0,0		0,0
Ostatní	14,7	13,2	13,0	12,3	0,0	-0,6	94,98%	12,3

	Předepsáno												Zachyceno		
	Leden	Únor	Březen	Duben	Květen	Červen	Červenec	Srpen	Září	Říjen	Listopad	Prosinec	Rok Celkem	Rok celkem	%
Preskribující lékaři celkem	62 817	36 361	49 458	43 479	77 407	72 340	40 458	31 637	50 337	45 900	0	0	510 194	231 025	45,3%