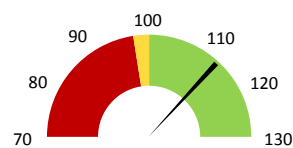
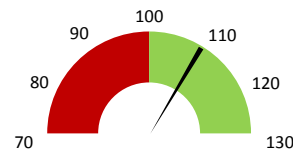


Celkové body

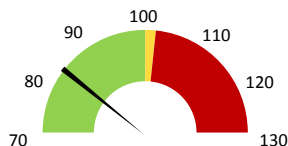
	2017	Skutečnost od počátku roku (1-11)				Plán (1-11) 2021
		2018	2019	2020	2021	
Celkové body (tis.)	254 751	248 830	262 917	255 893	299 897	262 917
Meziroční změna abs.		-5 921	14 086	-7 024	44 004	36 980 Plnění abs.
Meziroční změna %		↓ 97,7%	↑ 105,7%	↓ 97,3%	↑ 117,2%	↑ 114,1% Plnění %


Ambulantní body

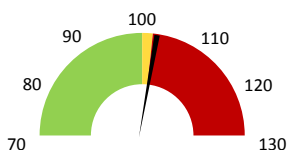
	2017	Skutečnost od počátku roku (1-11)				Plán (1-11) 2021
		2018	2019	2020	2021	
Amb. body (tis.)	157 542	158 005	166 886	157 784	183 675	166 886
Meziroční změna abs.		463	8 881	-9 102	25 891	16 790 Plnění abs.
Meziroční změna %		⇒ 100,3%	↑ 105,6%	↓ 94,5%	↑ 116,4%	↑ 110,1% Plnění %


Ostatní léky

	2017	Skutečnost od počátku roku (1-11)				Plán (1-11) 2021
		2018	2019	2020	2021	
Ostatní léky (tis. CZK)	9	10	8	16	8	10
Meziroční změna abs.		1	-2	8	-8	-2 Plnění abs.
Meziroční změna %		↑ 109,5%	↓ 77,7%	↑ 205,9%	↓ 51,4%	↑ 82,8% Plnění %


Zdravotnický materiál

	2017	Skutečnost od počátku roku (1-11)				Plán (1-11) 2021
		2018	2019	2020	2021	
Zdrav. materiál (tis. CZK)	64 417	60 781	63 638	65 791	59 369	57 530
Meziroční změna abs.		-3 636	2 856	2 153	-6 422	1 839 Plnění abs.
Meziroční změna %		↓ 94,4%	↑ 104,7%	↑ 103,4%	↓ 90,2%	↑ 103,2% Plnění %



2019	2020	2021	Plán 2021	2021 vs. 2020	v %	Skutečnost vs. Plán 2021	v %
------	------	------	-----------	---------------	-----	--------------------------	-----

FINANCE

Náklady	119 025 673	127 732 270	126 195 452	121 353 855	-1 536 818	98,80%	4 841 597	103,99%
Spotřeba materiálu	64 848 002	66 867 532	59 995 812	59 385 553	-6 871 719	89,72%	610 259	101,03%
Léka a léčiva (bez center a §16)	7 650	15 755	8 103	9 783	-7 652	51,43%	-1 680	82,83%
Krevní přípravky	0	0	0	0	0			
Zdravotnické prostředky	63 637 734	65 791 074	59 369 105	57 530 173	-6 421 969	90,24%	1 838 932	103,20%
Potraviny	0	0	0	0	0			
Všeobecný materiál	362 818	352 439	398 908	355 663	46 469	113,19%	43 245	112,16%
Náhradní díly	817 656	488 144	119 895	1 388 822	-368 249	24,56%	-1 268 927	8,63%
DDHM a textil	20 516	218 493	98 175	101 113	-120 318	44,93%	-2 938	97,09%
Ostatní spotřeba	1 629	1 626	1 626	0	0	100,00%		
Služby	3 645 567	3 754 978	5 053 059	3 812 786	1 298 080	134,57%	1 240 272	132,53%
Spotřeba energie	1 482 436	1 401 531	1 371 042	1 431 339	-30 489	97,82%	-60 297	95,79%
Osobní náklady	46 141 652	51 815 644	56 722 990	53 973 799	4 907 346	109,47%	2 749 191	105,09%
Tržby od ZP dle účetnictví	319 360 335	373 084 532	459 960 367	368 393 886	86 875 835	123,29%	91 566 481	124,86%
CASH úhrady (samoplátci a právnické osoby)	553 722	511 666	461 280	556 388	-50 386	90,15%	-95 108	82,91%

PRODUKCE
AMBULANTNÍ PÉČE

Ambulantní body	166 885 777	157 783 866	183 675 317		25 891 451	116,41%		
Počet ambulantních výkonů	2 078 672	1 949 571	2 221 042		271 471	113,92%		
ZUM/ZULP v CZK	0	0	0		0			
Hodnota ambulantní péče v CZK	121 729 963	116 763 494	136 754 222		19 990 727	117,12%		
Počet vyšetření celkem	601 390	554 792	298 900		-255 892	53,88%		
z toho ambulantní vyšetření	181 671	165 530	182 567		17 037	110,29%		
Počet URČ celkem	104 318	96 376	100 754		4 378	104,54%		
z toho ambulantní URČ	87 165	81 114	86 287		5 173	106,38%		
Počet návštěv	1 083	962	1 006		44	104,57%		
Záchyt obrátové	50,6%	33,9%	44,6%		0	131,49%		
Záchyt množstevně	53,3%	36,5%	45,4%		0	124,28%		
Celkové body	262 916 580	255 892 923	299 896 688		44 003 765	117,20%		
Počet výkonů celkem	3 589 043	3 429 871	3 898 228		468 357	113,66%		

HOSPITALIZAČNÍ PÉČE

- v tom ukončeno/nevykázáno:	Počet případů	0	0	0
	CM	0	0	0

DATA UZIS

Bez	Počet lůžek k datu (potenciální kapacita)	0	0	0	0		
LDN	Průměrný počet lůžek za období	0	0	0	0		
NIP	Počet OD	0	0	0	0		
DIOP	Počet hospitalizací	0	0	0	0		
	Obloženost						
	Průměrná doba hospitalizace						
	Vyžádaná péče (v tis. bodech)	0	0	0	0		
	Vyžádaná péče (v tis. CZK - hodnota péče)	0	0	0	0		

NÁSLEDNÁ PÉČE
DATA UZIS

LDN	Počet lůžek k datu (potenciální kapacita)	0	0	0	0		
NIP	Průměrný počet lůžek za období	0	0	0	0		
DIOP	Počet OD	0	0	0	0		
	Počet hospitalizací	0	0	0	0		
	Obloženost						
	Průměrná doba hospitalizace						

PERSONALISTIKA
ZAMĚŠTNANCI - Přepočtený evidenční stav

Systemizace

CELKEM	65,7	59,7	61,3	58,9	0,0	-2,4	96,16%	58,9
Lékaři celkem	3,0	3,0	3,0	3,0	0,0	0,0	100,00%	3,0
z toho L1	0,0	0,0	0,0	0,0	0,0	0,0		0,0
z toho L2	1,0	1,0	0,0	0,0	0,0	0,0		0,0
z toho L3	2,0	2,0	3,0	3,0	0,0	0,0	100,00%	3,0
Sestry	1,5	1,5	1,5	1,0	0,0	-0,5	66,67%	1,0
Nelékařský zdravotnický pracovník	42,5	38,0	39,2	38,6	0,0	-0,6	98,47%	38,6
THP	4,0	4,0	4,0	4,0	0,0	0,0	100,00%	4,0
Dělník	0,0	0,0	0,0	0,0	0,0	0,0		0,0
Ostatní	14,7	13,2	13,6	12,3	0,0	-1,2	90,77%	12,3

	Předepsáno											Zachyceno			
	Leden	Únor	Březen	Duben	Květen	Červen	Červenec	Srpen	Září	Říjen	Listopad	Prosinec	Rok Celkem	Rok celkem	%
Preskribující lékaři celkem	62 817	36 361	49 458	43 479	77 407	72 340	40 458	31 637	50 337	45 900	60 596	0	570 790	254 293	44,6%