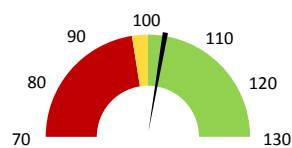
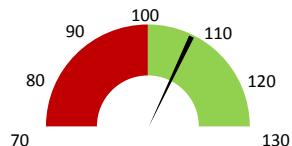


Celkové body

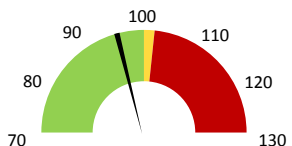
	2016	Skutečnost od počátku roku (1-11)				Plán (1-11) 2020
		2017	2018	2019	2020	
Celkové body (tis.)	217 461	217 071	220 375	236 081	227 142	220 375
Meziroční změna abs.		-390	3 303	15 707	-8 939	6 767 Plnění abs.
Meziroční změna %		99,8%	101,5%	107,1%	96,2%	103,1% Plnění %


Ambulantní body

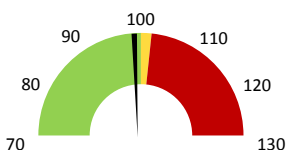
	2016	Skutečnost od počátku roku (1-11)				Plán (1-11) 2020
		2017	2018	2019	2020	
Amb. body (tis.)	132 079	133 208	131 380	144 937	142 286	131 380
Meziroční změna abs.		1 129	-1 828	13 556	-2 651	10 905 Plnění abs.
Meziroční změna %		100,9%	98,6%	110,3%	98,2%	108,3% Plnění %


Ostatní léky

	2016	Skutečnost od počátku roku (1-11)				Plán (1-11) 2020
		2017	2018	2019	2020	
Ostatní léky (tis.CZK)	0	8 106	6 665	6 696	6 525	6 859
Meziroční změna abs.			-1 441	31	-171	-334 Plnění abs.
Meziroční změna %			-17,8%	100,5%	97,5%	95,1% Plnění %


Zdravotnický materiál

	2016	Skutečnost od počátku roku (1-11)				Plán (1-11) 2020
		2017	2018	2019	2020	
Zdrav. materiál (tis.CZK)	0	46 070	47 482	49 847	49 998	50 399
Meziroční změna abs.			1 412	2 364	151	-401 Plnění abs.
Meziroční změna %			3,1%	105,0%	100,3%	99,2% Plnění %



Útvar: **Radiologická klinika**

 Rok: **2020**

 Měsíc: **Listopad**

2018	2019	2020	Plán 2020	2020 vs. 2019	v %	Skutečnost vs. Plán 2020	v %
------	------	------	-----------	---------------	-----	--------------------------	-----

FINANCE

Náklady	192 491 894	195 129 929	210 262 851	193 200 617	15 132 923	107,76%	17 062 234	108,83%
Náklady na spotřebu materiálu	55 062 918	57 507 427	58 473 768	58 208 007	966 340	101,68%	265 761	100,46%
Léka a léčiva (bez center a §16)	6 664 860	6 695 830	6 525 122	6 525 122	-170 708	97,45%	0	100,00%
Krevní přípravky	0	0	0	0	0		0	
Zdravotnické prostředky	47 482 352	49 846 609	49 997 851	50 399 025	151 242	100,30%	-401 174	99,20%
Potraviny	0	0	0	0	0		0	
Všeobecný materiál	487 009	406 433	430 242	380 200	23 810	105,86%	50 042	113,16%
Náhradní díly	137 415	316 877	257 379	336 318	-59 499	81,22%	-78 940	76,53%
DDHM a textil	291 281	241 678	1 263 173	233 487	1 021 495	522,67%	1 029 687	541,00%
Ostatní spotřeba	-4	664	660	0	-4	99,46%	0	
Náklady na službu	27 312 650	19 296 127	23 068 687	12 140 951	3 772 560	119,55%	10 927 736	190,01%
Ostatní služby	219 719	284 388	202 696	118 809	-81 691	71,27%	83 887	170,61%
Spotřeba energie	1 411 623	1 653 014	1 562 251	1 617 591	-90 763	94,51%	-55 340	96,58%
Osobní náklady	82 797 702	89 980 393	100 206 453	94 058 326	10 226 061	111,36%	6 148 127	106,54%
Výnosy	329 972 586	352 223 909	399 775 765	805 793	47 551 856	113,50%	398 969 971	49612,70%
Tržby od ZP dle účetnictví	329 081 550	351 318 028	391 197 773	0	39 879 744	111,35%	0	
CASH úhrady (bez tržeb od ZP za zdrav.péči, bonusů, FKSP, náhrady pc)	699 159	813 630	872 484	805 793	58 854	107,23%	66 691	108,28%

PRODUKCE
AMBULANTNÍ PÉČE

Ambulantní body	131 380 419	144 936 501	142 285 900		-2 650 601	98,17%		
Počet ambulantních výkonů	166 100	173 693	157 334		-16 359	90,58%		
ZUM/ZULP v CZK	7 777 413	5 577 873	5 986 501		408 628	107,33%		
Hodnota ambulantní péče v CZK	98 651 327	105 569 982	107 893 354		2 323 372	102,20%		
Počet vyšetření celkem	72 838	75 760	67 922		-7 838	89,65%		
z toho ambulantní vyšetření	64 699	67 400	60 088		-7 312	89,15%		
Počet URČ celkem	71 615	74 527	66 653		-7 874	89,43%		
z toho ambulantní URČ	63 552	66 235	58 881		-7 354	88,90%		
Počet návštěv	63 552	66 235	58 881		-7 354	88,90%		
Záchyt obrátové								
Záchyt množstevně								
Celkové body	220 374 519	236 081 214	227 142 009		-8 939 205	96,21%		
Počet výkonů celkem	251 042	262 770	239 305		-23 465	91,07%		

HOSPITALIZAČNÍ PÉČE
DATA UZIS

Počet lůžek k datu (potenciální kapacita)	0	0	0		0			
Průměrný počet lůžek za období	0	0	0		0			
Počet OD	0	0	0		0			
Počet hospitalizací	0	0	0		0			
Obloženost								
Průměrná doba hospitalizace								
Operace	0	0	0		0			
Vyžádaná péče (v tis. bodech)	0	0	0		0			
Vyžádaná péče (v tis. CZK - hodnota péče)	0	0	0		0			

NÁSLEDNÁ PÉČE
DATA UZIS

Počet lůžek k datu (potenciální kapacita)	0	0	0		0			
Průměrný počet lůžek za období	0	0	0		0			
Počet OD	0	0	0		0			
Počet hospitalizací	0	0	0		0			
Obloženost								
Průměrná doba hospitalizace								

PERSONALISTIKA
ZAMĚŠTNANCI - Přepočtený evidenční stav
Systemizace

CELKEM	108,5	109,6	105,7	108,5	105,7	2,8	102,70%	2,8	102,70%
Lékaři celkem	29,5	30,6	26,7	26,3	26,7	-0,4	98,50%	-0,4	98,50%
z toho L1	11,1	12,2	8,8	9,8	8,8	1,0	111,36%	1,0	111,36%
z toho L2	0,0	0,0	0,0	0,0	0,0	0,0		0,0	
z toho L3	18,4	18,4	17,9	16,5	17,9	-1,4	92,18%	-1,4	92,18%
Sestry	7,8	7,8	6,0	6,0	6,0	0,0	100,00%	0,0	100,00%
Ostatní NLZP	63,3	63,3	65,0	68,2	68,2	3,3	105,00%	0,0	100,00%
THP	8,0	8,0	8,0	8,0	8,0	0,0	100,00%	0,0	100,00%
Dělník	0,0	0,0	0,0	0,0	0,0	0,0		0,0	
Ostatní	0,0	0,0	0,0	0,0	-3,2	0,0	-350,00%	3,2	0,00%

