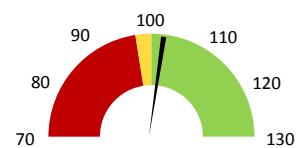
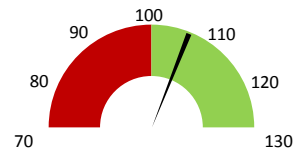


Celkové body

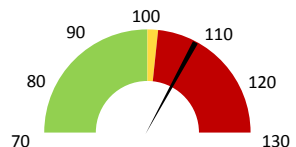
	2017	Skutečnost od počátku roku (1-3)				Plán (1-3) 2021
		2018	2019	2020	2021	
Celkové body (tis.)	60 239	62 348	62 260	58 539	63 899	62 260
Meziroční změna abs.		2 109	-88	-3 721	5 360	1 639 Plnění abs.
Meziroční změna %		↑ 103,5%	→ 99,9%	↓ 94,0%	↑ 109,2%	102,6% Plnění %


Ambulantní body

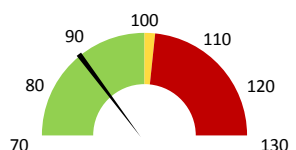
	2017	Skutečnost od počátku roku (1-3)				Plán (1-3) 2021
		2018	2019	2020	2021	
Amb. body (tis.)	37 294	37 330	37 630	35 621	40 272	37 630
Meziroční změna abs.		36	300	-2 009	4 651	2 642 Plnění abs.
Meziroční změna %		→ 100,1%	→ 100,8%	↓ 94,7%	↑ 113,1%	107,0% Plnění %


Ostatní léky

	2017	Skutečnost od počátku roku (1-3)				Plán (1-3) 2021
		2018	2019	2020	2021	
Ostatní léky (tis.CZK)	2 810	2 016	1 691	1 750	1 767	1 615
Meziroční změna abs.		-793	-325	59	17	151 Plnění abs.
Meziroční změna %		↓ -28,2%	↓ -16,1%	↑ 103,5%	→ 101,0%	109,4% Plnění %


Zdravotnický materiál

	2017	Skutečnost od počátku roku (1-3)				Plán (1-3) 2021
		2018	2019	2020	2021	
Zdrav. materiál (tis.CZK)	10 835	13 929	13 270	14 639	11 889	13 577
Meziroční změna abs.		3 094	-659	1 369	-2 749	-1 687 Plnění abs.
Meziroční změna %		↓ 28,6%	↓ -4,7%	↑ 110,3%	↓ 81,2%	87,6% Plnění %



Útvar: **Radiologická klinika**

 Rok: **2021**

 Měsíc: **Březen**

Detail

2019	2020	2021	Plán 2021	2021 vs. 2020	v %	Skutečnost vs. Plán 2021	v %
------	------	------	-----------	---------------	-----	--------------------------	-----

FINANCE

Náklady	50 868 537	51 893 784	53 326 705	55 653 006	1 432 921	102,76%	-2 326 302	95,82%
Náklady na spotřebu materiálu	15 148 671	16 561 817	13 991 484	15 364 766	-2 570 333	84,48%	-1 373 282	91,06%
Léka a léčiva (bez center a §16)	1 690 760	1 749 575	1 766 669	1 615 422	17 095	100,98%	151 247	109,36%
Krevní přípravky	0	0	0	0	0			
Zdravotnické prostředky	13 269 876	14 638 528	11 889 350	13 576 718	-2 749 178	81,22%	-1 687 369	87,57%
Potraviny	0	0	0	0	0			
Všeobecný materiál	99 138	100 761	134 366	101 862	33 605	133,35%	32 504	131,91%
Náhradní díly	16 743	5 193	869	19 491	-4 324	16,73%	-18 622	4,46%
DDHM a textil	72 154	67 761	200 229	51 272	132 469	295,50%	148 957	390,52%
Ostatní spotřeba	660	659	660	0	1	100,11%		
Náklady na služby	5 011 174	4 744 671	6 145 184	5 933 433	1 400 513	129,52%	211 751	103,57%
Ostatní služby	82 197	126 398	21 463	14 476	-104 935	16,98%	6 988	148,27%
Spotřeba energie	548 857	523 332	544 050	545 780	20 718	103,96%	-1 730	99,68%
Osobní náklady	22 707 767	22 737 307	25 213 302	26 512 686	2 475 995	110,89%	-1 299 385	95,10%
Výnosy	97 612 181	99 927 081	112 462 407		12 535 326	112,54%		
Tržby od ZP dle účetnictví	97 445 924	99 722 612	112 303 053	112 153 007	12 580 441	112,62%	150 046	100,13%
CASH úhrady (bez tržeb od ZP za zdrav.pěči, bonusů, FKSP, náhrady p	149 506	193 469	117 354	166 501	-76 115	60,66%	-49 146	70,48%

PRODUKCE
AMBULANTNÍ PÉČE

Ambulantní body	37 630 128	35 621 182	40 271 928		4 650 746	113,06%		
Počet ambulantních výkonů	44 571	41 682	42 816		1 134	102,72%		
ZUM/ZULP v CZK	1 448 571	1 174 217	1 495 940		321 723	127,40%		
Hodnota ambulantní péče v CZK	27 510 643	27 212 124	29 947 851		2 735 727	110,05%		
Počet vyšetření celkem	36 603	34 149	34 648		499	101,46%		
z toho ambulantní vyšetření	26 609	24 691	25 227		536	102,17%		
Počet URČ celkem	25 684	23 926	23 582		-344	98,56%		
z toho ambulantní URČ	22 047	20 465	20 375		-90	99,56%		
Počet návštěv	26 589	24 657	25 162		505	102,05%		
Záchyt obrátově <small>detail</small>								
Záchyt množstevně								
Celkové body	62 259 770	58 538 898	63 899 129		5 360 231	109,16%		
Počet výkonů celkem	69 131	64 939	65 167		228	100,35%		

HOSPITALIZAČNÍ PÉČE
DATA UZIS

Bez	Počet lůžek k datu (potenciální kapacita)	0	0	0	0			
LDN	Průměrný počet lůžek za období	0	0	0	0			
NIP	Počet OD	0	0	0	0			
DIOP	Počet hospitalizací	0	0	0	0			
	Obloženost							
	Průměrná doba hospitalizace							
	Vyžádaná péče (v tis. bodech)	0	0	0	0			
	Vyžádaná péče (v tis. CZK - hodnota péče)	0	0	0	0			

NÁSLEDNÁ PÉČE
DATA UZIS

LDN	Počet lůžek k datu (potenciální kapacita)	0	0	0	0			
NIP	Průměrný počet lůžek za období	0	0	0	0			
DIOP	Počet OD	0	0	0	0			
	Počet hospitalizací	0	0	0	0			
	Obloženost							
	Průměrná doba hospitalizace							

PERSONALISTIKA
ZAMĚSTNANCI - Přepočtený evidenční stav

Systemizace

	108,5	104,7	106,3	110,8	0,0	4,6	104,28%	110,8
CELKEM	108,5	104,7	106,3	110,8	0,0	4,6	104,28%	110,8
Lékaři celkem	29,5	28,7	27,3	26,6	0,0	-0,7	97,44%	26,6
z toho L1	11,1	9,7	7,8	8,8	0,0	1,0	112,82%	8,8
z toho L2	0,0	0,0	0,0	0,0	0,0	0,0		0,0
z toho L3	18,4	19,0	19,5	17,8	0,0	-1,7	91,28%	17,8
Sestry	7,8	6,0	6,0	6,0	0,0	0,0	100,00%	6,0
Ostatní NLZP	63,3	63,0	65,0	70,2	0,0	5,3	108,08%	70,2
THP	8,0	7,0	8,0	8,0	0,0	0,0	100,00%	8,0
Dělník	0,0	0,0	0,0	0,0	0,0	0,0		0,0
Ostatní	0,0	0,0	0,0	0,0	0,0	0,0	100,00%	0,0

LÉKAŘI - PRESKRIPCE za období 1-3/2021



Útvar: Radiologická klinika

Rok: 2021

Leden	Únor	Březen	Duben	Květen	Červen	Červenec	Srpen	Září	Říjen	Listopad	Prosinec	Předeepsáno		Zachyceno			
												Rok Celkem	Rok celkem	%			
0	0	0	0	0	0	0	0	0	0	0	0	0	0	0	0	0	#####

Preskribující lékaři celkem