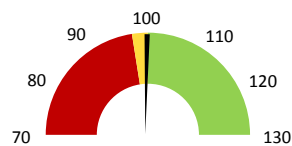
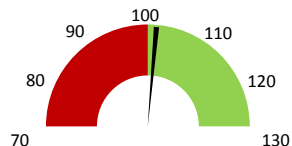


Celkové body

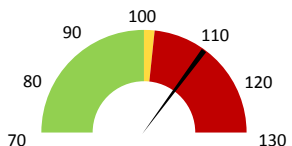
	2017	Skutečnost od počátku roku (1-5)				Plán (1-5) 2021
		2018	2019	2020	2021	
Celkové body (tis.)	100 882	104 782	107 596	94 977	107 810	107 596
Meziroční změna abs.		3 901	2 814	-12 619	12 833	214 Plnění abs.
Meziroční změna %		↑ 103,9%	↑ 102,7%	↓ 88,3%	↑ 113,5%	100,2% Plnění %


Ambulantní body

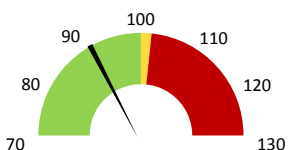
	2017	Skutečnost od počátku roku (1-5)				Plán (1-5) 2021
		2018	2019	2020	2021	
Amb. body (tis.)	62 806	62 624	66 113	58 479	67 115	66 113
Meziroční změna abs.		-182	3 489	-7 634	8 636	1 003 Plnění abs.
Meziroční změna %		⇒ 99,7%	↑ 105,6%	↓ 88,5%	↑ 114,8%	101,5% Plnění %


Ostatní léky

	2017	Skutečnost od počátku roku (1-5)				Plán (1-5) 2021
		2018	2019	2020	2021	
Ostatní léky (tis.CZK)	4 670	3 682	2 948	2 549	3 155	2 817
Meziroční změna abs.		-988	-734	-399	607	338 Plnění abs.
Meziroční změna %		↓ -21,1%	↓ -19,9%	↓ 86,5%	↑ 123,8%	112,0% Plnění %


Zdravotnický materiál

	2017	Skutečnost od počátku roku (1-5)				Plán (1-5) 2021
		2018	2019	2020	2021	
Zdrav. materiál (tis.CZK)	18 730	23 399	22 210	21 357	20 728	22 855
Meziroční změna abs.		4 669	-1 190	-853	-629	-2 127 Plnění abs.
Meziroční změna %		↓ 24,9%	↓ -5,1%	↓ 96,2%	↓ 97,1%	90,7% Plnění %



Útvar: **Radiologická klinika**

 Rok: **2021**

 Měsíc: **Květen**

Detail

2019	2020	2021	Plán 2021	2021 vs. 2020	v %	Skutečnost vs. Plán 2021	v %
------	------	------	-----------	---------------	-----	--------------------------	-----

FINANCE

Náklady	85 273 826	85 624 369	101 201 608	93 354 016	15 577 239	118,19%	7 847 592	108,41%
Náklady na spotřebu materiálu	25 459 023	24 659 504	25 260 080	25 991 237	600 575	102,44%	-731 157	97,19%
Léka a léčiva (bez center a §16)	2 947 830	2 548 663	3 155 256	2 817 018	606 593	123,80%	338 238	112,01%
Krevní přípravky	0	0	0	0	0			
Zdravotnické prostředky	22 209 878	21 356 981	20 727 971	22 855 174	-629 010	97,05%	-2 127 203	90,69%
Potraviny	0	0	0	0	0			
Všeobecný materiál	166 401	147 972	231 679	170 069	83 706	156,57%	61 610	136,23%
Náhradní díly	22 777	212 372	840 649	29 127	628 278	395,84%	811 523	2886,20%
DDHM a textil	112 137	393 516	304 525	119 849	-88 992	77,39%	184 675	254,09%
Ostatní spotřeba	662	660	660	0	0	100,03%		
Náklady na službu	8 399 481	9 843 501	11 254 415	9 846 900	1 410 914	114,33%	1 407 515	114,29%
Ostatní služby	134 936	61 540	37 804	63 919	-23 736	61,43%	-26 114	59,14%
Spotřeba energie	831 133	785 212	816 017	822 992	30 805	103,92%	-6 975	99,15%
Osobní náklady	38 097 038	38 050 159	51 392 357	44 492 527	13 342 198	135,06%	6 899 830	115,51%
Výnosy	156 167 661	168 327 082	192 538 597		24 211 514	114,38%		
Tržby od ZP dle účetnictví	155 793 793	167 903 684	183 414 824	187 635 507	15 511 140	109,24%	-4 220 683	97,75%
CASH úhrady (bez tržeb od ZP za zdrav.pěči, bonusů, FKSP, náhrady pc)	353 368	407 398	244 758	280 392	-162 641	60,08%	-35 634	87,29%

PRODUKCE
AMBULANTNÍ PÉČE

Ambulantní body	66 112 742	58 479 062	67 115 366		8 636 304	114,77%		
Počet ambulantních výkonů	76 922	63 987	73 057		9 070	114,17%		
ZUM/ZULP v CZK	2 443 783	2 171 390	2 489 308		317 919	114,64%		
Hodnota ambulantní péče v CZK	48 031 292	44 189 314	50 185 841		5 996 527	113,57%		
Počet vyšetření celkem	63 061	52 355	59 107		6 752	112,90%		
z toho ambulantní vyšetření	46 006	37 562	43 140		5 578	114,85%		
Počet URČ celkem	40 422	33 462	37 074		3 612	110,79%		
z toho ambulantní URČ	35 358	28 888	32 471		3 583	112,40%		
Počet návštěv	45 965	37 511	43 031		5 520	114,72%		
Záchyt obrátové			100,0%					
Záchyt množstevně			100,0%					
Celkové body	107 596 247	94 977 124	107 810 067		12 832 943	113,51%		
Počet výkonů celkem	118 734	101 158	111 716		10 558	110,44%		

HOSPITALIZAČNÍ PÉČE
DATA UZIS

Bez	Počet lůžek k datu (potenciální kapacita)	0	0	0	0			
LDN	Průměrný počet lůžek za období	0	0	0	0			
NIP	Počet OD	0	0	0	0			
DIOP	Počet hospitalizací	0	0	0	0			
	Obloženost							
	Průměrná doba hospitalizace							
	Vyžádaná péče (v tis. bodech)	0	0	0	0			
	Vyžádaná péče (v tis. CZK - hodnota péče)	0	0	0	0			

NÁSLEDNÁ PÉČE
DATA UZIS

LDN	Počet lůžek k datu (potenciální kapacita)	0	0	0	0			
NIP	Průměrný počet lůžek za období	0	0	0	0			
DIOP	Počet OD	0	0	0	0			
	Počet hospitalizací	0	0	0	0			
	Obloženost							
	Průměrná doba hospitalizace							

PERSONALISTIKA
ZAMĚSTNANCI - Přepočtený evidenční stav

Systemizace

CELKEM	108,5	106,7	105,3	108,7	0,0	3,4	103,23%	108,7
Lékaři celkem	29,5	28,7	26,3	24,7	0,0	-1,6	93,92%	24,7
z toho L1	11,1	9,7	7,8	6,0	0,0	-1,8	76,92%	6,0
z toho L2	0,0	0,0	0,0	0,0	0,0	0,0		0,0
z toho L3	18,4	19,0	18,5	18,7	0,0	0,2	101,08%	18,7
Sestry	7,8	6,0	6,0	6,0	0,0	0,0	100,00%	6,0
Ostatní NLZP	63,3	64,0	65,0	70,0	0,0	5,0	107,69%	70,0
THP	8,0	8,0	8,0	8,0	0,0	0,0	100,00%	8,0
Dělník	0,0	0,0	0,0	0,0	0,0	0,0		0,0
Ostatní	0,0	0,0	0,0	0,0	0,0	0,0	75,00%	0,0

LÉKAŘI - PRESKRIPCE za období 1-5/2021



Útvar: Radiologická klinika

Rok: 2021

	Předepsáno												Zachyceno		
	Leden	Únor	Březen	Duben	Květen	Červen	Červenec	Srpen	Září	Říjen	Listopad	Prosinec	Rok Celkem	Rok celkem	%
Preskribující lékaři celkem	0	0	0	0	16	0	0	0	0	0	0	0	16	16	100,0%