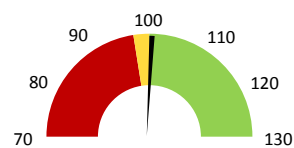
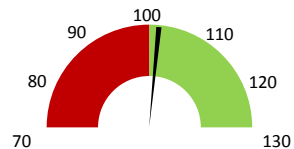


Celkové body

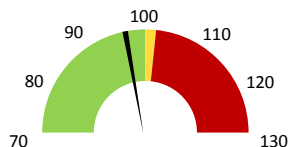
	2017	Skutečnost od počátku roku (1-6)				Plán (1-6) 2021	
		2018	2019	2020	2021		
Celkové body (tis.)	122 330	126 479	130 062	119 209	131 144	130 062	
Meziroční změna abs.		4 149	3 583	-10 852	11 935	1 082	Plnění abs.
Meziroční změna %		↑ 103,4%	↑ 102,8%	↓ 91,7%	↑ 110,0%	100,8%	Plnění %


Ambulantní body

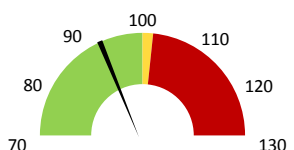
	2017	Skutečnost od počátku roku (1-6)				Plán (1-6) 2021	
		2018	2019	2020	2021		
Amb. body (tis.)	76 040	75 052	80 264	74 140	81 619	80 264	
Meziroční změna abs.		-987	5 212	-6 124	7 479	1 355	Plnění abs.
Meziroční změna %		↓ 98,7%	↑ 106,9%	↓ 92,4%	↑ 110,1%	101,7%	Plnění %


Ostatní léky

	2017	Skutečnost od počátku roku (1-6)				Plán (1-6) 2021	
		2018	2019	2020	2021		
Ostatní léky (tis.CZK)	5 095	3 874	3 661	3 196	3 792	3 931	
Meziroční změna abs.		-1 221	-213	-465	595	-139	Plnění abs.
Meziroční změna %		↓ -24,0%	↓ -5,5%	↓ 87,3%	↑ 118,6%	96,5%	Plnění %


Zdravotnický materiál

	2017	Skutečnost od počátku roku (1-6)				Plán (1-6) 2021	
		2018	2019	2020	2021		
Zdrav. materiál (tis.CZK)	24 357	28 201	26 825	25 738	25 486	27 576	
Meziroční změna abs.		3 844	-1 376	-1 087	-252	-2 090	Plnění abs.
Meziroční změna %		↑ 15,8%	↓ -4,9%	↓ 95,9%	↓ 99,0%	92,4%	Plnění %



Útvar: **Radiologická klinika**

 Rok: **2021**

 Měsíc: **Červen**

Detail

2019	2020	2021	Plán 2021	2021 vs. 2020	v %	Skutečnost vs. Plán 2021	v %
------	------	------	-----------	---------------	-----	--------------------------	-----

FINANCE

Náklady	102 463 397	103 563 445	119 298 244	112 870 073	15 734 799	115,19%	6 428 171	105,70%
Náklady na spotřebu materiálu	30 858 865	29 894 206	30 750 850	31 884 976	856 644	102,87%	-1 134 126	96,44%
Léka a léčiva (bez center a §16)	3 660 891	3 196 258	3 791 663	3 930 663	595 404	118,63%	-139 001	96,46%
Krevní přípravky	0	0	0	0	0			
Zdravotnické prostředky	26 824 903	25 738 076	25 485 581	27 575 653	-252 495	99,02%	-2 090 072	92,42%
Potraviny	0	0	0	0	0			
Všeobecný materiál	203 637	215 076	289 417	203 861	74 341	134,56%	85 556	141,97%
Náhradní díly	28 853	213 734	848 942	32 665	635 209	397,20%	816 277	2598,94%
DDHM a textil	140 582	531 062	335 247	142 134	-195 815	63,13%	193 113	235,87%
Ostatní spotřeba	663	660	660	0	0	100,02%		
Náklady na služby	9 863 284	12 180 940	12 959 130	11 921 277	778 190	106,39%	1 037 854	108,71%
Ostatní služby	154 054	66 959	46 245	67 902	-20 714	69,06%	-21 656	68,11%
Spotřeba energie	959 599	899 593	929 395	945 465	29 802	103,31%	-16 070	98,30%
Osobní náklady	45 810 062	45 885 454	59 842 704	53 486 724	13 957 251	130,42%	6 355 980	111,88%
Výnosy	185 708 285	204 579 955	230 150 615		25 570 659	112,50%		
Tržby od ZP dle účetnictví	185 264 516	204 000 968	220 902 562	225 255 975	16 901 594	108,29%	-4 353 414	98,07%
CASH úhrady (bez tržeb od ZP za zdrav.pěči, bonusů, FKSP, náhrady p	422 519	562 988	367 539	335 845	-195 449	65,28%	31 694	109,44%

PRODUKCE
AMBULANTNÍ PÉČE

Ambulantní body	80 264 217	74 140 200	81 619 480		7 479 280	110,09%		
Počet ambulantních výkonů	92 811	81 541	88 397		6 856	108,41%		
ZUM/ZULP v CZK	3 118 027	2 672 690	3 058 246		385 555	114,43%		
Hodnota ambulantní péče v CZK	58 372 059	55 957 560	60 909 550		4 951 990	108,85%		
Počet vyšetření celkem	75 840	65 926	71 479		5 553	108,42%		
z toho ambulantní vyšetření	55 431	47 651	52 270		4 619	109,69%		
Počet URČ celkem	46 999	40 709	43 395		2 686	106,60%		
z toho ambulantní URČ	41 341	35 438	38 164		2 726	107,69%		
Počet návštěv	55 381	47 575	52 160		4 585	109,64%		
Záchyt obrátově			100,0%					
Záchyt množstevně			100,0%					
Celkové body	130 061 569	119 209 337	131 144 042		11 934 705	110,01%		
Počet výkonů celkem	143 265	127 498	135 559		8 061	106,32%		

HOSPITALIZAČNÍ PÉČE
DATA UZIS

Bez LDN	Počet lůžek k datu (potenciální kapacita)	0	0	0	0			
	Průměrný počet lůžek za období	0	0	0	0			
NIP	Počet OD	0	0	0	0			
DIOP	Počet hospitalizací	0	0	0	0			
	Obloženost							
	Průměrná doba hospitalizace							
	Vyžádaná péče (v tis. bodech)	0	0	0	0			
	Vyžádaná péče (v tis. CZK - hodnota péče)	0	0	0	0			

NÁSLEDNÁ PÉČE
DATA UZIS

LDN	Počet lůžek k datu (potenciální kapacita)	0	0	0	0			
	Průměrný počet lůžek za období	0	0	0	0			
NIP	Počet OD	0	0	0	0			
DIOP	Počet hospitalizací	0	0	0	0			
	Obloženost							
	Průměrná doba hospitalizace							

PERSONALISTIKA
ZAMĚSTNANCI - Přepočtený evidenční stav

Systemizace

	108,5	107,6	104,3	107,9	0,0	3,7	103,50%	107,9
CELKEM	108,5	107,6	104,3	107,9	0,0	3,7	103,50%	107,9
Lékaři celkem	29,5	28,6	26,3	24,7	0,0	-1,6	93,92%	24,7
z toho L1	11,1	9,2	7,8	6,0	0,0	-1,8	76,92%	6,0
z toho L2	0,0	0,0	0,0	0,0	0,0	0,0		0,0
z toho L3	18,4	19,4	18,5	18,7	0,0	0,2	101,08%	18,7
Sestry	7,8	6,0	6,0	6,0	0,0	0,0	100,00%	6,0
Ostatní NLZP	63,3	65,0	64,0	69,2	0,0	5,3	108,20%	69,2
THP	8,0	8,0	8,0	8,0	0,0	0,0	100,00%	8,0
Dělník	0,0	0,0	0,0	0,0	0,0	0,0		0,0
Ostatní	0,0	0,0	0,0	0,0	0,0	0,0	75,00%	0,0

	Předepsáno												Zachyceno		
	Leden	Únor	Březen	Duben	Květen	Červen	Červenec	Srpen	Září	Říjen	Listopad	Prosinec	Rok Celkem	Rok celkem	%
Preskribující lékaři celkem	0	0	0	0	16	0	0	0	0	0	0	0	16	16	100,0%