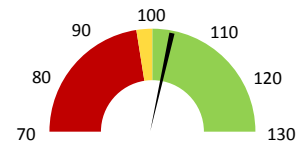
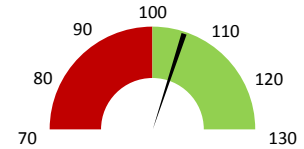


Celkové body

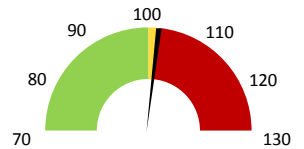
	2017	Skutečnost od počátku roku (1-8)				2021	Plán (1-8) 2021
		2018	2019	2020	2021		
Celkové body (tis.)	155 373	159 211	169 537	162 655	176 313	169 537	
Meziroční změna abs.		3 838	10 326	-6 882	13 659	6 776 Plnění abs.	
Meziroční změna %		↑ 102,5%	↑ 106,5%	↓ 95,9%	↑ 108,4%	104,0% Plnění %	


Ambulantní body

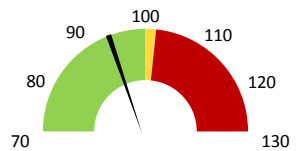
	2017	Skutečnost od počátku roku (1-8)				2021	Plán (1-8) 2021
		2018	2019	2020	2021		
Amb. body (tis.)	95 284	94 010	103 246	100 830	109 311	103 246	
Meziroční změna abs.		-1 274	9 236	-2 416	8 480	6 064 Plnění abs.	
Meziroční změna %		↓ 98,7%	↑ 109,8%	↓ 97,7%	↑ 108,4%	105,9% Plnění %	


Ostatní léky

	2017	Skutečnost od počátku roku (1-8)				2021	Plán (1-8) 2021
		2018	2019	2020	2021		
Ostatní léky (tis.CZK)	6 232	5 008	4 804	4 651	5 122	5 016	
Meziroční změna abs.		-1 224	-204	-153	471	106 Plnění abs.	
Meziroční změna %		↓ -19,6%	↓ -4,1%	↓ 96,8%	↑ 110,1%	102,1% Plnění %	


Zdravotnický materiál

	2017	Skutečnost od počátku roku (1-8)				2021	Plán (1-8) 2021
		2018	2019	2020	2021		
Zdrav. materiál (tis.CZK)	31 880	35 934	37 169	36 218	35 664	38 119	
Meziroční změna abs.		4 054	1 235	-951	-554	-2 455 Plnění abs.	
Meziroční změna %		↓ 12,7%	↓ 3,4%	↓ 97,4%	↓ 98,5%	93,6% Plnění %	



2019	2020	2021	Plán 2021	2021 vs. 2020	v %	Skutečnost vs. Plán 2021	v %
------	------	------	-----------	---------------	-----	--------------------------	-----

FINANCE

Náklady	140 906 486	145 569 751	162 958 564	155 450 172	17 388 813	111,95%	7 508 392	104,83%
Náklady na spotřebu materiálu	42 691 909	42 256 279	42 477 971	43 903 248	221 692	100,52%	-1 425 277	96,75%
Léka a léčiva (bez center a §16)	4 804 218	4 650 906	5 122 260	5 016 179	471 354	110,13%	106 081	102,11%
Krevní přípravky	0	0	0	0	0			
Zdravotnické prostředky	37 168 667	36 217 864	35 663 802	38 119 168	-554 061	98,47%	-2 455 366	93,56%
Potraviny	0	0	0	0	0			
Všeobecný materiál	270 021	290 395	386 094	271 891	95 699	132,95%	114 203	142,00%
Náhradní díly	263 520	217 622	902 322	297 752	684 700	414,63%	604 570	303,04%
DDHM a textil	185 483	879 492	403 492	198 258	-476 000	45,88%	205 234	203,52%
Ostatní spotřeba	664	660	660	0	0	100,06%		
Náklady na služby	13 116 401	17 343 854	17 931 076	16 203 102	587 222	103,39%	1 727 974	110,66%
Ostatní služby	177 059	86 240	63 876	84 242	-22 364	74,07%	-20 366	75,82%
Spotřeba energie	1 209 137	1 131 635	1 145 818	1 184 814	14 183	101,25%	-38 996	96,71%
Osobní náklady	64 041 242	65 220 897	80 844 110	74 656 459	15 623 212	123,95%	6 187 650	108,29%
Tržby od ZP dle účetnictví	252 487 671	275 415 978	310 542 994	290 345 913	35 127 017	112,75%	20 197 081	106,96%
CASH úhrady (bez tržeb od ZP za zdrav.pěči, bonusů, FKSP, náhrady p	603 520	689 613	517 590	530 171	-172 022	75,06%	-12 581	97,63%

PRODUKCE
AMBULANTNÍ PÉČE

Ambulantní body	103 246 339	100 830 293	109 310 784		8 480 491	108,41%		
Počet ambulantních výkonů	120 416	110 330	118 302		7 972	107,23%		
ZUM/ZULP v CZK	4 412 945	3 793 215	4 360 090		566 874	114,94%		
Hodnota ambulantní péče v CZK	75 672 345	76 220 324	82 037 459		5 817 134	107,63%		
Počet vyšetření celkem	98 035	88 970	94 867		5 897	106,63%		
z toho ambulantní vyšetření	71 530	64 259	69 420		5 161	108,03%		
Počet URČ celkem	57 226	51 768	54 461		2 693	105,20%		
z toho ambulantní URČ	50 577	45 343	48 045		2 702	105,96%		
Počet návštěv	71 468	64 142	69 259		5 117	107,98%		
Záchyt obrátové			100,0%					
Záchyt množstevně			100,0%					
Celkové body	169 537 157	162 654 834	176 313 437		13 658 603	108,40%		
Počet výkonů celkem	187 167	172 819	182 054		9 235	105,34%		

HOSPITALIZAČNÍ PÉČE

- v tom ukončeno/nevykázáno:	Počet případů	0	0	0				
	CM	0	0	0				
DATA UZIS								
Bez	Počet lůžek k datu (potenciální kapacita)	0	0	0	0			
LDN	Průměrný počet lůžek za období	0	0	0	0			
NIP	Počet OD	0	0	0	0			
DIOP	Počet hospitalizací	0	0	0	0			
	Obloženost							
	Průměrná doba hospitalizace							
	Vyžádaná péče (v tis. bodech)	0	0	0	0			
	Vyžádaná péče (v tis. CZK - hodnota péče)	0	0	0	0			

NÁSLEDNÁ PÉČE

DATA UZIS								
LDN	Počet lůžek k datu (potenciální kapacita)	0	0	0	0			
NIP	Průměrný počet lůžek za období	0	0	0	0			
DIOP	Počet OD	0	0	0	0			
	Počet hospitalizací	0	0	0	0			
	Obloženost							
	Průměrná doba hospitalizace							

PERSONALISTIKA
ZAMĚSTNANCI - Přepočtený evidenční stav

	Systemizace	107,1	108,3	111,9	0,0	3,7	103,37%	111,9
CELKEM	108,5	107,1	108,3	111,9	0,0	3,7	103,37%	111,9
Lékaři celkem	29,5	28,1	27,3	26,7	0,0	-0,6	97,80%	26,7
z toho L1	11,1	9,2	9,8	8,0	0,0	-1,8	81,63%	8,0
z toho L2	0,0	0,0	0,0	0,0	0,0	0,0		0,0
z toho L3	18,4	18,9	17,5	18,7	0,0	1,2	106,86%	18,7
Sestry	7,8	6,0	6,0	6,0	0,0	0,0	100,00%	6,0
Ostatní NLZP	63,3	65,0	67,0	71,2	0,0	4,3	106,34%	71,2
THP	8,0	8,0	8,0	8,0	0,0	0,0	100,00%	8,0
Dělník	0,0	0,0	0,0	0,0	0,0	0,0		0,0
Ostatní	0,0	0,0	0,0	0,0	0,0	0,0	75,00%	0,0

LÉKAŘI - PRESKRIPCE za období 1-8/2021



Útvar: Radiologická klinika

Rok: 2021

Leden	Únor	Březen	Duben	Květen	Předepsáno						Rok Celkem	Zachyceno		
					Červen	Červenec	Srpen	Září	Říjen	Listopad		Prosinec	Rok celkem	%
0	0	0	0	16	0	0	0	0	0	0	0	16	16	100,0%

Preskribující lékaři celkem