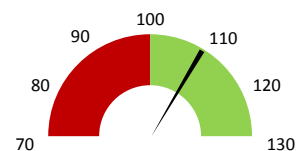


Útvar: **Radiologická klinika**

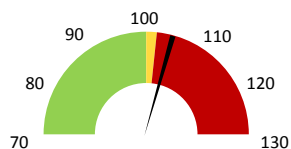
 Rok:

 Měsíc:
Ambulantní body

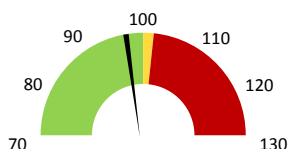
	2017	Skutečnost od počátku roku (1-10)				Plán (1-10) 2021
		2018	2019	2020	2021	
Amb. body (tis.)	120 408	119 358	131 069	129 851	144 226	131 069
Meziroční změna abs.		-1 051	11 712	-1 218	14 375	13 157 Plnění abs.
Meziroční změna %		99,1%	109,8%	99,1%	111,1%	110,0% Plnění %


Ostatní léky

	2017	Skutečnost od počátku roku (1-10)				Plán (1-10) 2021
		2018	2019	2020	2021	
Ostatní léky (tis. CZK)	7 933	6 194	6 184	5 998	6 664	6 338
Meziroční změna abs.		-1 739	-10	-186	665	326 Plnění abs.
Meziroční změna %		78,1%	99,8%	97,0%	111,1%	105,1% Plnění %


Zdravotnický materiál

	2017	Skutečnost od počátku roku (1-10)				Plán (1-10) 2021
		2018	2019	2020	2021	
Zdrav. materiál (tis. CZK)	40 850	43 912	44 606	45 572	44 499	45 755
Meziroční změna abs.		3 062	694	966	-1 073	-1 256 Plnění abs.
Meziroční změna %		107,5%	101,6%	102,2%	97,6%	97,3% Plnění %



Útvar: **Radiologická klinika**

 Rok: **2021**

 Měsíc: **Říjen**

Detail

2019	2020	2021	Plán 2021	2021 vs. 2020	v %	Skutečnost vs. Plán 2021	v %
------	------	------	-----------	---------------	-----	--------------------------	-----

FINANCE

Náklady	174 488 665	189 912 778	201 852 443	192 917 616	11 939 665	106,29%	8 934 828	104,63%
Náklady na spotřebu materiálu	51 691 666	53 303 743	53 012 998	53 192 551	-290 745	99,45%	-179 553	99,66%
Léka a léčiva (bez center a §16)	6 184 321	5 998 243	6 663 722	6 338 010	665 479	111,09%	325 712	105,14%
Krevní přípravky	0	0	0	0	0			
Zdravotnické prostředky	44 606 089	45 571 639	44 498 793	45 754 989	-1 072 845	97,65%	-1 256 195	97,25%
Potravinny	0	0	0	0	0			
Všeobecný materiál	365 195	376 576	464 706	360 541	88 130	123,40%	104 165	128,89%
Náhradní díly	316 118	218 774	911 742	322 675	692 968	416,75%	589 067	282,56%
DDHM a textil	219 943	1 138 512	474 035	416 337	-664 477	41,64%	57 698	113,86%
Ostatní spotřeba	663	660	660	0	0	100,00%		
Náklady na služby	17 527 006	21 091 176	23 111 697	21 389 304	2 020 521	109,58%	1 722 393	108,05%
Ostatní služby	237 069	177 648	101 846	90 251	-75 802	57,33%	11 595	112,85%
Spotřeba energie	1 488 770	1 397 082	1 399 345	1 457 780	2 263	100,16%	-58 435	95,99%
Osobní náklady	79 340 488	89 580 273	98 969 077	92 514 846	9 388 804	110,48%	6 454 231	106,98%
Tržby od ZP dle účetnictví	312 297 678	351 346 588	401 807 105	365 105 501	50 460 517	114,36%	36 701 604	110,05%
CASH úhrady (bez tržeb od ZP za zdrav.pěči, bonusů, FKSP, náhrady pc	751 462	812 371	621 582	736 903	-190 789	76,51%	-115 321	84,35%

PRODUKCE
AMBULANTNÍ PÉČE

Ambulantní body	131 069 131	129 850 969	144 226 293		14 375 324	111,07%		
Počet ambulantních výkonů	153 285	141 263	154 178		12 915	109,14%		
ZUM/ZULP v CZK	5 229 250	5 502 187	5 461 782		-40 405	99,27%		
Hodnota ambulantní péče v CZK	95 628 953	98 607 311	107 684 221		9 076 910	109,21%		
Počet vyšetření celkem	249 070	226 612	122 973		-103 639	54,27%		
z toho ambulantní vyšetření	90 968	82 246	90 594		8 348	110,15%		
Počet URČ celkem	68 833	62 555	67 054		4 499	107,19%		
z toho ambulantní URČ	61 054	55 177	59 453		4 276	107,75%		
Počet návštěv	90 865	82 067	90 363		8 296	110,11%		
Záchyt obrátové			100,0%					
Záchyt množstevně			100,0%					
Počet výkonů celkem	237 476	219 345	235 611		16 266	107,42%		

HOSPITALIZAČNÍ PÉČE

- v tom ukončeno/nevykázáno:	Počet případů	0	0	0
	CM	0	0	0

DATA UZIS

Bez	Počet lůžek k datu (potenciální kapacita)	0	0	0	0		
LDN	Průměrný počet lůžek za období	0	0	0	0		
NIP	Počet OD	0	0	0	0		
DIOP	Počet hospitalizací	0	0	0	0		
	Obloženost						
	Průměrná doba hospitalizace						
	Vyžádaná péče (v tis. bodech)	0	0	0	0		
	Vyžádaná péče (v tis. CZK - hodnota péče)	0	0	0	0		

NÁSLEDNÁ PÉČE
DATA UZIS

LDN	Počet lůžek k datu (potenciální kapacita)	0	0	0	0		
NIP	Průměrný počet lůžek za období	0	0	0	0		
DIOP	Počet OD	0	0	0	0		
	Počet hospitalizací	0	0	0	0		
	Obloženost						
	Průměrná doba hospitalizace						

PERSONALISTIKA
ZAMĚŠTNANCI - Přepočtený evidenční stav

	Systemizace	106,7	108,5	112,6	0,0	4,1	103,73%	112,6
CELKEM	108,5							
Lékaři celkem	29,5	26,7	26,3	29,6	0,0	3,3	112,55%	29,6
z toho L1	11,1	8,8	9,8	10,9	0,0	1,1	111,22%	10,9
z toho L2	0,0	0,0	0,0	0,0	0,0	0,0		0,0
z toho L3	18,4	17,9	16,5	18,7	0,0	2,2	113,33%	18,7
Sestry	7,8	6,0	6,0	5,0	0,0	-1,0	83,33%	5,0
Nelékařský zdravotnický pracovník	63,3	66,0	68,2	70,0	0,0	1,8	102,56%	70,0
THP	8,0	8,0	8,0	8,0	0,0	0,0	100,00%	8,0
Dělník	0,0	0,0	0,0	0,0	0,0	0,0		0,0
Ostatní	0,0	0,0	0,0	0,0	0,0	0,0	100,00%	0,0

LÉKAŘI - PRESKRIPCE za období 1-10/2021

FAKULTNÍ NEMOCNICE®
OLOMOUC

Útvar: Radiologická klinika

Rok: 2021

	Předepsáno												Zachyceno		
	Leden	Únor	Březen	Duben	Květen	Červen	Červenec	Srpen	Září	Říjen	Listopad	Prosinec	Rok Celkem	Rok celkem	%
Preskribující lékaři celkem	0	0	0	0	16	0	0	0	0	0	0	0	16	16	100,0%