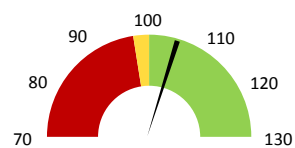
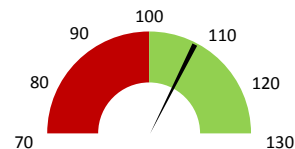


Celkové body

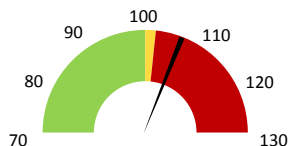
| | 2017 | Skutečnost od počátku roku (1-11) | | | | Plán (1-11) 2021 |
|----------------------------|----------------|-----------------------------------|----------------|----------------|----------------|---------------------|
| | | 2018 | 2019 | 2020 | 2021 | |
| Celkové body (tis.) | 217 071 | 220 375 | 236 081 | 227 246 | 249 448 | 236 081 |
| Meziroční změna abs. | | 3 303 | 15 707 | -8 835 | 22 202 | 13 367 Plnění abs. |
| Meziroční změna % | | ↑ 101,5% | ↑ 107,1% | ↓ 96,3% | ↑ 109,8% | 105,7% Plnění % |


Ambulantní body

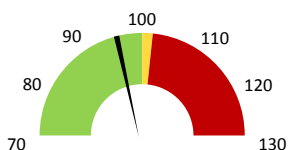
| | 2017 | Skutečnost od počátku roku (1-11) | | | | Plán (1-11) 2021 |
|-------------------------|----------------|-----------------------------------|----------------|----------------|----------------|---------------------|
| | | 2018 | 2019 | 2020 | 2021 | |
| Amb. body (tis.) | 133 208 | 131 380 | 144 936 | 142 415 | 157 576 | 144 936 |
| Meziroční změna abs. | | -1 828 | 13 555 | -2 521 | 15 161 | 12 641 Plnění abs. |
| Meziroční změna % | | ↓ 98,6% | ↑ 110,3% | ↓ 98,3% | ↑ 110,6% | 108,7% Plnění % |


Ostatní léky

| | 2017 | Skutečnost od počátku roku (1-11) | | | | Plán (1-11) 2021 |
|--------------------------------|--------------|-----------------------------------|--------------|--------------|--------------|---------------------|
| | | 2018 | 2019 | 2020 | 2021 | |
| Ostatní léky (tis. CZK) | 8 106 | 6 665 | 6 696 | 6 525 | 7 314 | 6 829 |
| Meziroční změna abs. | | -1 441 | 31 | -171 | 789 | 485 Plnění abs. |
| Meziroční změna % | | ↓ 82,2% | → 100,5% | ↓ 97,5% | ↑ 112,1% | 107,1% Plnění % |


Zdravotnický materiál

| | 2017 | Skutečnost od počátku roku (1-11) | | | | Plán (1-11) 2021 |
|-----------------------------------|---------------|-----------------------------------|---------------|---------------|---------------|---------------------|
| | | 2018 | 2019 | 2020 | 2021 | |
| Zdrav. materiál (tis. CZK) | 46 070 | 47 482 | 49 847 | 49 998 | 48 933 | 51 138 |
| Meziroční změna abs. | | 1 412 | 2 364 | 151 | -1 065 | -2 205 Plnění abs. |
| Meziroční změna % | | ↑ 103,1% | ↑ 105,0% | → 100,3% | ↓ 97,9% | 95,7% Plnění % |



Útvar: **Radiologická klinika**

 Rok: **2021**

 Měsíc: **Listopad**

Detail

| 2019 | 2020 | 2021 | Plán 2021 | 2021 vs. 2020 | v % | Skutečnost vs. Plán 2021 | v % |
|------|------|------|-----------|---------------|-----|--------------------------|-----|
|------|------|------|-----------|---------------|-----|--------------------------|-----|

FINANCE

| Náklady | 195 129 929 | 210 262 851 | 222 481 305 | 216 479 000 | 12 218 454 | 105,81% | 6 002 305 | 102,77% |
|--|-------------------|--------------------|--------------------|--------------------|-------------------|----------------|------------------|----------------|
| Spotřeba materiálu | 57 508 091 | 58 474 428 | 58 319 433 | 59 233 248 | -154 994 | 99,73% | -913 814 | 98,46% |
| Léka a léčiva (bez center a §16) | 6 695 830 | 6 525 122 | 7 313 809 | 6 828 875 | 788 687 | 112,09% | 484 934 | 107,10% |
| Krevní přípravky | 0 | 0 | 0 | 0 | 0 | | | |
| Zdravotnické prostředky | 49 846 609 | 49 997 851 | 48 933 248 | 51 138 405 | -1 064 603 | 97,87% | -2 205 157 | 95,69% |
| Potraviny | 0 | 0 | 0 | 0 | 0 | | | |
| Všeobecný materiál | 406 433 | 430 242 | 591 757 | 397 608 | 161 515 | 137,54% | 194 149 | 148,83% |
| Náhradní díly | 316 877 | 257 379 | 927 128 | 324 434 | 669 750 | 360,22% | 602 694 | 285,77% |
| DDHM a textil | 241 678 | 1 263 173 | 552 832 | 543 925 | -710 342 | 43,77% | 8 907 | 101,64% |
| Ostatní spotřeba | 664 | 660 | 659 | 0 | -1 | 99,85% | | |
| Služby | 19 580 515 | 23 271 383 | 24 585 168 | 24 016 928 | 1 313 784 | 105,65% | 568 240 | 102,37% |
| Spotřeba energie | 1 653 014 | 1 562 251 | 1 547 812 | 1 619 534 | -14 439 | 99,08% | -71 723 | 95,57% |
| Osobní náklady | 89 980 393 | 100 206 453 | 110 464 276 | 104 909 118 | 10 257 823 | 110,24% | 5 555 158 | 105,30% |
| Tržby od ZP dle účetnictví | 351 318 028 | 391 197 773 | 439 433 860 | 405 559 811 | 48 236 087 | 112,33% | 33 874 049 | 108,35% |
| CASH úhrady (samoplátci a právnické osoby) | 636 706 | 627 161 | 599 961 | 597 345 | -27 200 | 95,66% | 2 616 | 100,44% |

PRODUKCE
AMBULANTNÍ PÉČE

| | | | | | |
|--------------------------------------|--------------------|--------------------|--------------------|-------------------|----------------|
| Ambulantní body | 144 935 807 | 142 415 075 | 157 576 375 | 15 161 300 | 110,65% |
| Počet ambulantních výkonů | 169 973 | 154 595 | 166 948 | 12 353 | 107,99% |
| ZUM/ZULP v CZK | 5 577 873 | 5 988 666 | 6 096 171 | 107 505 | 101,80% |
| Hodnota ambulantní péče v CZK | 105 569 205 | 107 967 043 | 117 558 829 | 9 591 786 | 108,88% |
| Počet vyšetření celkem | 276 024 | 247 260 | 133 328 | -113 932 | 53,92% |
| z toho ambulantní vyšetření | 101 011 | 89 755 | 98 154 | 8 399 | 109,36% |
| Počet URČ celkem | 74 527 | 66 735 | 71 268 | 4 533 | 106,79% |
| z toho ambulantní URČ | 66 235 | 58 952 | 63 176 | 4 224 | 107,17% |
| Počet návštěv | 100 892 | 89 553 | 97 803 | 8 250 | 109,21% |
| Záchyt obrátově | | | 100,0% | | |
| Záchyt množstevně | | | 100,0% | | |
| Celkové body | 236 081 214 | 227 245 860 | 249 448 253 | 22 202 393 | 109,77% |
| Počet výkonů celkem | 262 762 | 239 346 | 255 404 | 16 058 | 106,71% |

HOSPITALIZAČNÍ PÉČE

| | | | | |
|------------------------------|----------------------|---|---|---|
| - v tom ukončeno/nevykázáno: | Počet případů | 0 | 0 | 0 |
| | CM | 0 | 0 | 0 |

DATA UZIS

| | | | | | |
|------|--|----------|----------|----------|----------|
| Bez | Počet lůžek k datu (potenciální kapacita) | 0 | 0 | 0 | 0 |
| LDN | Průměrný počet lůžek za období | 0 | 0 | 0 | 0 |
| NIP | Počet OD | 0 | 0 | 0 | 0 |
| DIOP | Počet hospitalizací | 0 | 0 | 0 | 0 |
| | Obloženost | | | | |
| | Průměrná doba hospitalizace | | | | |
| | Vyžádaná péče (v tis. bodech) | 0 | 0 | 0 | 0 |
| | Vyžádaná péče (v tis. CZK - hodnota péče) | 0 | 0 | 0 | 0 |

NÁSLEDNÁ PÉČE
DATA UZIS

| | | | | | |
|------|---|---|---|---|---|
| LDN | Počet lůžek k datu (potenciální kapacita) | 0 | 0 | 0 | 0 |
| NIP | Průměrný počet lůžek za období | 0 | 0 | 0 | 0 |
| DIOP | Počet OD | 0 | 0 | 0 | 0 |
| | Počet hospitalizací | 0 | 0 | 0 | 0 |
| | Obloženost | | | | |
| | Průměrná doba hospitalizace | | | | |

PERSONALISTIKA
ZAMĚŠTNANCI - Přepočtený evidenční stav

Systemizace

| | | | | | | | | |
|-----------------------------------|--------------|--------------|--------------|--------------|------------|-------------|----------------|--------------|
| CELKEM | 108,5 | 105,7 | 108,5 | 108,6 | 0,0 | 0,1 | 100,05% | 108,6 |
| Lékaři celkem | 29,5 | 26,7 | 26,3 | 27,6 | 0,0 | 1,3 | 104,94% | 27,6 |
| z toho L1 | 11,1 | 8,8 | 9,8 | 8,9 | 0,0 | -0,9 | 90,82% | 8,9 |
| z toho L2 | 0,0 | 0,0 | 0,0 | 0,0 | 0,0 | 0,0 | | 0,0 |
| z toho L3 | 18,4 | 17,9 | 16,5 | 18,7 | 0,0 | 2,2 | 113,33% | 18,7 |
| Sestry | 7,8 | 6,0 | 6,0 | 5,0 | 0,0 | -1,0 | 83,33% | 5,0 |
| Nelékařský zdravotnický pracovník | 63,3 | 65,0 | 68,2 | 68,0 | 0,0 | -0,3 | 99,63% | 68,0 |
| THP | 8,0 | 8,0 | 8,0 | 8,0 | 0,0 | 0,0 | 100,00% | 8,0 |
| Dělník | 0,0 | 0,0 | 0,0 | 0,0 | 0,0 | 0,0 | | 0,0 |
| Ostatní | 0,0 | 0,0 | 0,0 | 0,0 | 0,0 | 0,0 | 100,00% | 0,0 |

LÉKAŘI - PRESKRIPCE za období 1-11/2021

FAKULTNÍ NEMOCNICE®
OLOMOUC

Útvar: Radiologická klinika

Rok: 2021

| | Předepsáno | | | | | | | | | | | | Zachyceno | | |
|-----------------------------|------------|------|--------|-------|--------|--------|----------|-------|------|-------|----------|----------|------------|------------|--------|
| | Leden | Únor | Březen | Duben | Květen | Červen | Červenec | Srpen | Září | Říjen | Listopad | Prosinec | Rok Celkem | Rok celkem | % |
| Preskribující lékaři celkem | 0 | 0 | 0 | 0 | 16 | 0 | 0 | 0 | 0 | 0 | 0 | 0 | 16 | 16 | 100,0% |