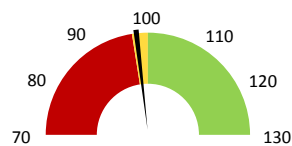


Útvar: **Transfuzní oddělení**

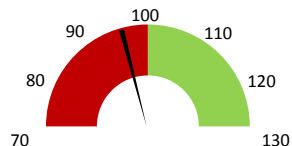
 Rok:

 Měsíc:
Celkové body

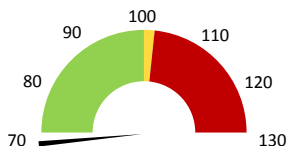
	2016	Skutečnost od počátku roku (1-10)				Plán (1-10) 2020
		2017	2018	2019	2020	
Celkové body (tis.)	28 637	28 059	29 407	27 772	28 710	29 407
Meziroční změna abs.		-578	1 348	-1 635	938	-697 Plnění abs.
Meziroční změna %		↓ 98,0%	↑ 104,8%	↓ 94,4%	↑ 103,4%	↑ 97,6% Plnění %


Ambulantní body

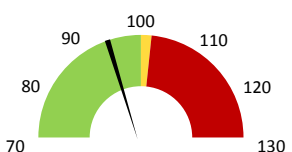
	2016	Skutečnost od počátku roku (1-10)				Plán (1-10) 2020
		2017	2018	2019	2020	
Amb. body (tis.)	15 408	13 501	13 608	12 631	12 923	13 608
Meziroční změna abs.		-1 907	107	-976	292	-684 Plnění abs.
Meziroční změna %		↓ 87,6%	↑ 100,8%	↓ 92,8%	↑ 102,3%	↓ 95,0% Plnění %


Ostatní léky

	2016	Skutečnost od počátku roku (1-10)				Plán (1-10) 2020
		2017	2018	2019	2020	
Ostatní léky (tis.CZK)	0	59	105	55	49	83
Meziroční změna abs.			46	-50	-6	-34 Plnění abs.
Meziroční změna %			↓ 78,0%	↓ 52,2%	↓ 89,5%	↓ 59,0% Plnění %


Zdravotnický materiál

	2016	Skutečnost od počátku roku (1-10)				Plán (1-10) 2020
		2017	2018	2019	2020	
Zdrav. materiál (tis.CZK)	0	32 842	32 711	33 266	31 587	33 536
Meziroční změna abs.			-131	555	-1 679	-1 949 Plnění abs.
Meziroční změna %			↓ -0,4%	↑ 101,7%	↓ 95,0%	↓ 94,2% Plnění %



Útvar: **Transfuzní oddělení**

 Rok:

 Měsíc:

2018	2019	2020	Plán 2020	2020 vs. 2019	v %	Skutečnost vs. Plán 2020	v %
------	------	------	-----------	---------------	-----	--------------------------	-----

FINANCE

Náklady	25 626 922	33 052 693	39 891 610	29 850 115	6 838 917	120,69%	10 041 495	133,64%
Náklady na spotřebu materiálu	37 395 308	37 564 289	36 202 216	38 035 221	-1 362 073	96,37%	-1 833 006	95,18%
Léka a léčiva (bez center a §16)	105 225	54 958	49 198	49 198	-5 760	89,52%	0	100,00%
Krevní přípravky	1 691 339	1 440 849	1 787 907	1 523 277	347 058	124,09%	264 630	117,37%
Zdravotnické prostředky	32 711 076	33 266 284	31 586 968	33 535 967	-1 679 315	94,95%	-1 948 998	94,19%
Potraviny	1 629 933	1 423 758	1 335 219	1 634 521	-88 539	93,78%	-299 302	81,69%
Všeobecný materiál	523 043	695 082	618 364	598 003	-76 718	88,96%	20 361	103,40%
Náhradní díly	581 188	571 735	479 661	574 810	-92 073	83,90%	-95 148	83,45%
DDHM a textil	153 504	111 624	344 898	85 190	233 274	308,98%	259 708	404,86%
Ostatní spotřeba	102 677	20 376	18 876	0	-1 500	92,64%		
Náklady na službu	1 777 529	2 112 551	2 616 773	1 423 914	504 222	123,87%	1 192 859	183,77%
Ostatní služby	941 239	937 526	1 123 199	1 096 662	185 673	119,80%	26 537	102,42%
Spotřeba energie	1 126 956	1 349 250	1 248 766	1 314 028	-100 484	92,55%	-65 262	95,03%
Osobní náklady	38 331 732	41 060 238	48 500 952	44 121 535	7 440 715	118,12%	4 379 417	109,93%
Výnosy	73 591 097	81 553 798	93 000 012	45 757 381	11 446 214	114,04%	47 242 631	203,25%
Tržby od ZP dle účetnictví	34 315 340	32 285 047	42 153 709	0	9 868 662	130,57%		
CASH úhrady (bez tržeb od ZP za zdrav.péči, bonusů, FKSP, náhrady pc)	39 117 434	49 172 507	45 167 131	45 757 381	-4 005 376	91,85%	-590 251	98,71%

PRODUKCE
AMBULANTNÍ PÉČE

Ambulantní body	13 607 609	12 631 395	12 923 164		291 769	102,31%		
Počet ambulantních výkonů	53 522	49 745	47 146		-2 599	94,78%		
ZUM/ZULP v CZK	720	1 140	1 564		424	137,19%		
Hodnota ambulantní péče v CZK	9 896 292	9 168 561	9 570 147		401 586	104,38%		
Počet vyšetření celkem	18 183	18 112	15 873		-2 239	87,64%		
z toho ambulantní vyšetření	5 997	5 787	4 483		-1 304	77,47%		
Počet URČ celkem	11 253	11 027	9 736		-1 291	88,29%		
z toho ambulantní URČ	3 705	3 396	2 687		-709	79,12%		
Počet návštěv	247	232	359		127	154,74%		
Záchyt obrátové		89,2%	87,8%		0	98,42%		
Záchyt množstevně		85,3%	89,4%		0	104,81%		
Celkové body	29 407 180	27 772 286	28 710 425		938 139	103,38%		
Počet výkonů celkem	147 047	139 956	137 285		-2 671	98,09%		

HOSPITALIZAČNÍ PÉČE
DATA UZIS

Bez	Počet lůžek k datu (potenciální kapacita)	0	0	0	0			
LDN	Průměrný počet lůžek za období	0	0	0	0			
NIP	Počet OD	0	0	0	0			
DIOP	Počet hospitalizací	0	0	0	0			
	Obloženost							
	Průměrná doba hospitalizace							
Operace		0	0	0	0			
Vyžádaná péče (v tis. bodech)		0	0	0	0			
Vyžádaná péče (v tis. CZK - hodnota péče)		0	0	0	0			

NÁSLEDNÁ PÉČE
DATA UZIS

LDN	Počet lůžek k datu (potenciální kapacita)	0	0	0	0			
NIP	Průměrný počet lůžek za období	0	0	0	0			
DIOP	Počet OD	0	0	0	0			
	Počet hospitalizací	0	0	0	0			
	Obloženost							
	Průměrná doba hospitalizace							

PERSONALISTIKA
ZAMĚŠTNANCI - Přepočtený evidenční stav
Systemizace

CELKEM	79,8	78,3	79,2	81,3	0,9	101,15%	-2,1	97,42%
Lékaři celkem	7,3	7,1	6,9	6,9	-0,7	89,86%	-0,7	89,86%
z toho L1	2,5	2,5	2,3	1,6	-0,7	69,57%	0,3	123,08%
z toho L2	0,0	0,0	0,0	0,0	0,0	100,00%	-1,0	0,00%
z toho L3	4,8	4,6	4,6	4,6	0,0	100,00%	0,0	100,00%
Sestry	22,5	22,8	21,5	22,5	0,0	100,00%	-1,0	95,56%
Ostatní NLZP	38,0	38,0	39,0	38,0	1,0	102,63%	1,0	102,63%
THP	5,0	5,0	5,0	5,0	0,0	100,00%	0,0	100,00%
Dělník	3,0	3,0	3,0	3,0	0,0	100,00%	0,0	100,00%
Ostatní	4,0	3,9	3,9	4,5	0,6	115,38%	-1,4	76,27%

	Předepsáno												Zachyceno		
	Leden	Únor	Březen	Duben	Květen	Červen	Červenec	Srpen	Září	Říjen	Listopad	Prosinec	Rok Celkem	Rok celkem	%
Preskribující lékaři celkem	2 066	811	1 651	2 921	1 299	1 164	1 249	1 680	3 593	0	0	0	16 435	14 433	87,8%
Smital Jan	1 294	70	1 175	84	862	657	1 163	333	1 214	0	0	0	6 852	6 107	89,1%
Sulovská Ivana	771	0	476	1 719	73	331	0	649	1 712	0	0	0	5 731	4 912	85,7%
Entrová Alice	0	741	0	660	364	0	86	614	668	0	0	0	3 133	2 695	86,0%
Holusková Iva	0	0	0	458	0	176	0	84	0	0	0	0	719	719	100,0%