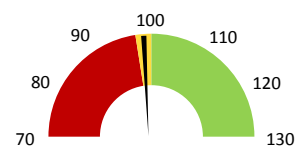


Útvar: **Transfuzní oddělení**

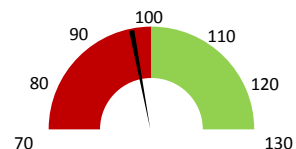
 Rok:

 Měsíc:
Celkové body

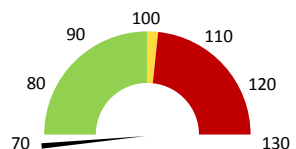
	2017	Skutečnost od počátku roku (1-3)				Plán (1-3) 2021
		2018	2019	2020	2021	
Celkové body (tis.)	8 375	9 043	8 555	8 855	8 464	8 555
Meziroční změna abs.		669	-488	300	-391	-91 Plnění abs.
Meziroční změna %		↑ 108,0%	↓ 94,6%	↑ 103,5%	↓ 95,6%	98,9% Plnění %


Ambulantní body

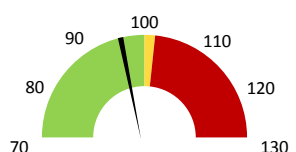
	2017	Skutečnost od počátku roku (1-3)				Plán (1-3) 2021
		2018	2019	2020	2021	
Amb. body (tis.)	4 024	4 312	3 854	4 099	3 710	3 854
Meziroční změna abs.		288	-458	245	-389	-144 Plnění abs.
Meziroční změna %		↑ 107,2%	↓ 89,4%	↑ 106,4%	↓ 90,5%	96,3% Plnění %


Ostatní léky

	2017	Skutečnost od počátku roku (1-3)				Plán (1-3) 2021
		2018	2019	2020	2021	
Ostatní léky (tis.CZK)	9	25	21	8	17	26
Meziroční změna abs.		17	-4	-13	9	-9 Plnění abs.
Meziroční změna %		↑ 193,9%	↓ -17,3%	↓ 37,2%	↑ 214,2%	65,5% Plnění %


Zdravotnický materiál

	2017	Skutečnost od počátku roku (1-3)				Plán (1-3) 2021
		2018	2019	2020	2021	
Zdrav. materiál (tis.CZK)	9 467	8 962	9 784	10 355	9 488	9 879
Meziroční změna abs.		-504	822	571	-867	-391 Plnění abs.
Meziroční změna %		↓ -5,3%	↑ 9,2%	↑ 105,8%	↓ 91,6%	96,0% Plnění %



Útvar: **Transfuzní oddělení**

 Rok: **2021**

 Měsíc: **Březen**

Detail

2019	2020	2021	Plán 2021	2021 vs. 2020	v %	Skutečnost vs. Plán 2021	v %
------	------	------	-----------	---------------	-----	--------------------------	-----

FINANCE

Náklady	8 096 331	9 026 355	6 308 074	8 914 106	-2 718 280	69,89%	-2 606 032	70,77%
Náklady na spotřebu materiálu	11 005 248	11 639 610	11 039 931	11 128 615	-599 678	94,85%	-88 684	99,20%
Léka a léčiva (bez center a §16)	21 076	7 839	16 792	25 635	8 952	214,20%	-8 844	65,50%
Krevní přípravky	408 443	579 608	670 349	402 670	90 741	115,66%	267 679	166,48%
Zdravotnické prostředky	9 784 122	10 355 331	9 487 973	9 879 202	-867 358	91,62%	-391 228	96,04%
Potraviny	437 794	375 691	433 020	477 798	57 329	115,26%	-44 778	90,63%
Všeobecný materiál	137 211	140 551	142 687	130 685	2 136	101,52%	12 002	109,18%
Náhradní díly	195 416	145 520	213 684	184 908	68 165	146,84%	28 776	115,56%
DDHM a textil	21 187	35 068	75 425	27 716	40 357	215,08%	47 709	272,13%
Ostatní spotřeba	1 896	18 876	396	0	-18 480	2,10%		
Náklady na služby	1 071 731	494 068	695 477	540 062	201 409	140,77%	155 414	128,78%
Ostatní služby	288 069	437 733	601 071	294 892	163 338	137,31%	306 179	203,83%
Spotřeba energie	463 051	438 021	446 277	454 704	8 256	101,88%	-8 427	98,15%
Osobní náklady	11 596 576	11 912 711	12 986 670	13 599 752	1 073 959	109,02%	-613 082	95,49%
Výnosy	24 976 213	25 229 142	23 388 838		-1 840 304	92,71%		
Tržby od ZP dle účetnictví	10 310 701	12 205 378	13 316 681	11 834 684	1 111 304	109,11%	1 481 997	112,52%
CASH úhrady (bez tržeb od ZP za zdrav.pěči, bonusů, FKSP, náhrady p	14 644 763	12 986 319	10 038 907	13 912 476	-2 947 411	77,30%	-3 873 569	72,16%

PRODUKCE
AMBULANTNÍ PÉČE

Ambulantní body	3 853 942	4 099 257	3 710 293		-388 964	90,51%		
Počet ambulantních výkonů	14 798	15 090	12 753		-2 337	84,51%		
ZUM/ZULP v CZK	450	360	574		214	159,44%		
Hodnota ambulantní péče v CZK	2 809 460	3 024 574	2 743 851		-280 723	90,72%		
Počet vyšetření celkem	5 498	4 914	4 537		-377	92,33%		
z toho ambulantní vyšetření	1 709	1 476	1 549		73	104,95%		
Počet URČ celkem	3 733	3 346	3 277		-69	97,94%		
z toho ambulantní URČ	1 211	1 007	1 184		177	117,58%		
Počet návštěv	69	72	422		350	586,11%		
Záchyt obrátově <small>detail</small>	93,4%	99,2%	92,8%		0	93,54%		
Záchyt množstevně	89,1%	94,7%	88,7%		0	93,66%		
Celkové body	8 555 004	8 854 782	8 463 952		-390 830	95,59%		
Počet výkonů celkem	43 010	42 710	35 615		-7 095	83,39%		

HOSPITALIZAČNÍ PÉČE
DATA UZIS

Bez	Počet lůžek k datu (potenciální kapacita)	0	0	0	0			
LDN	Průměrný počet lůžek za období	0	0	0	0			
NIP	Počet OD	0	0	0	0			
DIOP	Počet hospitalizací	0	0	0	0			
	Obloženost							
	Průměrná doba hospitalizace							
	Vyžádaná péče (v tis. bodech)	0	0	0	0			
	Vyžádaná péče (v tis. CZK - hodnota péče)	0	0	0	0			

NÁSLEDNÁ PÉČE
DATA UZIS

LDN	Počet lůžek k datu (potenciální kapacita)	0	0	0	0			
NIP	Průměrný počet lůžek za období	0	0	0	0			
DIOP	Počet OD	0	0	0	0			
	Počet hospitalizací	0	0	0	0			
	Obloženost							
	Průměrná doba hospitalizace							

PERSONALISTIKA
ZAMĚŠTNANCI - Přepočtený evidenční stav

Systemizace

	79,8	82,1	79,3	80,0	0,0	0,7	100,88%	80,0
CELKEM	79,8	82,1	79,3	80,0	0,0	0,7	100,88%	80,0
Lékaři celkem	7,3	6,6	6,9	7,0	0,0	0,1	101,45%	7,0
z toho L1	2,5	2,6	1,3	1,4	0,0	0,1	107,69%	1,4
z toho L2	0,0	0,0	0,0	1,0	0,0	1,0		1,0
z toho L3	4,8	4,0	5,6	4,6	0,0	-1,0	82,14%	4,6
Sestry	22,5	22,5	21,5	21,5	0,0	0,0	100,00%	21,5
Ostatní NLZP	38,0	40,1	38,0	39,0	0,0	1,0	102,63%	39,0
THP	5,0	6,0	5,0	5,0	0,0	0,0	100,00%	5,0
Dělník	3,0	3,0	4,0	3,0	0,0	-1,0	75,00%	3,0
Ostatní	4,0	3,9	3,9	4,5	0,0	0,6	115,38%	4,5

Leden	Únor	Březen	Duben	Květen	Červen	Předepsáno					Rok Celkem	Zachyceno		
						Červenec	Srpen	Září	Říjen	Listopad		Prosinec	Rok celkem	%
4 801	3 690	2 202	0	0	0	0	0	0	0	0	0	10 693	9 924	92,8%

Preskribující lékaři celkem