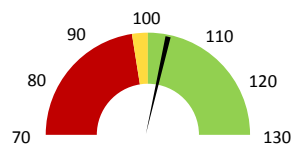
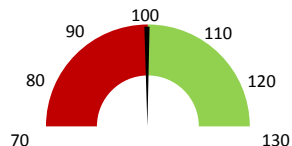


Celkové body

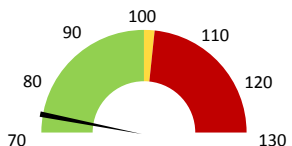
	2017	Skutečnost od počátku roku (1-5)				Plán (1-5) 2021
		2018	2019	2020	2021	
Celkové body (tis.)	13 979	15 079	14 192	14 317	14 777	14 192
Meziroční změna abs.		1 100	-887	125	460	585 Plnění abs.
Meziroční změna %		↑ 107,9%	↓ 94,1%	→ 100,9%	↑ 103,2%	104,1% Plnění %


Ambulantní body

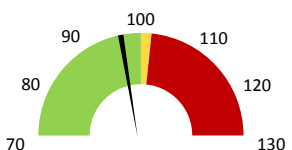
	2017	Skutečnost od počátku roku (1-5)				Plán (1-5) 2021
		2018	2019	2020	2021	
Amb. body (tis.)	6 724	7 053	6 483	6 566	6 466	6 483
Meziroční změna abs.		329	-570	84	-100	-16 Plnění abs.
Meziroční změna %		↑ 104,9%	↓ 91,9%	↑ 101,3%	↓ 98,5%	99,7% Plnění %


Ostatní léky

	2017	Skutečnost od počátku roku (1-5)				Plán (1-5) 2021
		2018	2019	2020	2021	
Ostatní léky (tis.CZK)	21	37	28	26	27	36
Meziroční změna abs.		15	-9	-1	0	-10 Plnění abs.
Meziroční změna %		↓ 70,4%	↓ -24,2%	↓ 95,2%	↑ 101,2%	73,5% Plnění %


Zdravotnický materiál

	2017	Skutečnost od počátku roku (1-5)				Plán (1-5) 2021
		2018	2019	2020	2021	
Zdrav. materiál (tis.CZK)	15 100	15 985	16 714	16 213	16 314	16 871
Meziroční změna abs.		885	729	-501	100	-558 Plnění abs.
Meziroční změna %		↓ 5,9%	↓ 4,6%	↓ 97,0%	→ 100,6%	96,7% Plnění %



Útvar: **Transfuzní oddělení**

 Rok: **2021**

 Měsíc: **Květen**

Detail

2019	2020	2021	Plán 2021	2021 vs. 2020	v %	Skutečnost vs. Plán 2021	v %
------	------	------	-----------	---------------	-----	--------------------------	-----

FINANCE

Náklady	15 198 060	12 388 069	21 362 741	17 147 644	8 974 672	172,45%	4 215 097	124,58%
Náklady na spotřebu materiálu	18 783 020	18 484 696	18 698 588	19 020 967	213 892	101,16%	-322 379	98,31%
Léka a léčiva (bez center a §16)	27 672	26 350	26 657	36 253	308	101,17%	-9 596	73,53%
Krevní přípravky	717 779	925 662	927 151	708 374	1 489	100,16%	218 777	130,88%
Zdravotnické prostředky	16 714 114	16 213 284	16 313 574	16 871 309	100 290	100,62%	-557 735	96,69%
Potraviný	726 533	635 246	695 173	792 921	59 927	109,43%	-97 748	87,67%
Všeobecný materiál	236 534	262 461	262 620	229 164	158	100,06%	33 455	114,60%
Náhradní díly	327 768	281 693	342 624	310 482	60 931	121,63%	32 141	110,35%
DDHM a textil	32 621	140 000	130 789	72 463	-9 210	93,42%	58 326	180,49%
Ostatní spotřeba	1 896	18 876	395	0	-18 480	2,10%		
Náklady na služby	1 303 077	801 374	1 195 441	954 671	394 067	149,17%	240 770	125,22%
Ostatní služby	496 206	564 888	895 285	473 794	330 398	158,49%	421 492	188,96%
Spotřeba energie	718 178	670 890	684 650	702 695	13 759	102,05%	-18 045	97,43%
Osobní náklady	19 754 724	19 736 751	28 761 580	23 114 812	9 024 829	145,73%	5 646 767	124,43%
Výnosy	40 169 131	38 250 465	49 577 487		11 327 022	129,61%		
Tržby od ZP dle účetnictví	16 189 303	21 683 405	21 477 306	19 799 799	-206 099	99,05%	1 677 508	108,47%
CASH úhrady (bez tržeb od ZP za zdrav.pěči, bonusů, FKSP, náhrady pc)	23 942 080	16 521 364	21 612 968	22 739 394	5 091 604	130,82%	-1 126 426	95,05%

PRODUKCE
AMBULANTNÍ PÉČE

Ambulantní body	6 482 556	6 566 323	6 466 165		-100 158	98,47%		
Počet ambulantních výkonů	25 280	23 802	22 984		-818	96,56%		
ZUM/ZULP v CZK	570	540	943		403	174,63%		
Hodnota ambulantní péče v CZK	4 712 242	4 857 150	4 803 046		-54 103	98,89%		
Počet vyšetření celkem	9 174	7 814	7 964		150	101,92%		
z toho ambulantní vyšetření	2 941	2 242	2 660		418	118,64%		
Počet URČ celkem	5 951	5 054	5 317		263	105,20%		
z toho ambulantní URČ	1 956	1 431	1 838		407	128,44%		
Počet návštěv	114	142	654		512	460,56%		
Záchyt obrátové <small>detail</small>	86,9%	93,6%	80,6%		0	86,07%		
Záchyt množstevně	84,7%	93,9%	80,3%		0	85,53%		
Celkové body	14 192 016	14 316 602	14 776 788		460 186	103,21%		
Počet výkonů celkem	71 464	68 162	65 129		-3 033	95,55%		

HOSPITALIZAČNÍ PÉČE
DATA UZIS

Bez	Počet lůžek k datu (potenciální kapacita)	0	0	0	0			
LDN	Průměrný počet lůžek za období	0	0	0	0			
NIP	Počet OD	0	0	0	0			
DIOP	Počet hospitalizací	0	0	0	0			
	Obloženost							
	Průměrná doba hospitalizace							
	Vyžádaná péče (v tis. bodech)	0	0	0	0			
	Vyžádaná péče (v tis. CZK - hodnota péče)	0	0	0	0			

NÁSLEDNÁ PÉČE
DATA UZIS

LDN	Počet lůžek k datu (potenciální kapacita)	0	0	0	0			
NIP	Průměrný počet lůžek za období	0	0	0	0			
DIOP	Počet OD	0	0	0	0			
	Počet hospitalizací	0	0	0	0			
	Obloženost							
	Průměrná doba hospitalizace							

PERSONALISTIKA
ZAMĚŠTNANCI - Přepočtený evidenční stav

Systemizace

CELKEM	79,8	81,0	78,2	79,4	0,0	1,2	101,53%	79,4
Lékaři celkem	7,3	6,6	6,3	7,0	0,0	0,7	111,11%	7,0
z toho L1	2,5	2,2	1,3	1,4	0,0	0,1	107,69%	1,4
z toho L2	0,0	0,4	0,0	1,0	0,0	1,0		1,0
z toho L3	4,8	4,0	5,0	4,6	0,0	-0,4	92,00%	4,6
Sestry	22,5	22,5	21,5	21,5	0,0	0,0	100,00%	21,5
Ostatní NLZP	38,0	39,0	37,5	39,0	0,0	1,5	104,00%	39,0
THP	5,0	5,0	5,0	5,0	0,0	0,0	100,00%	5,0
Dělník	3,0	3,0	4,0	3,0	0,0	-1,0	75,00%	3,0
Ostatní	4,0	4,9	3,9	3,9	0,0	0,0	100,00%	3,9

LÉKAŘI - PRESKRIPCE za období 1-5/2021

FAKULTNÍ NEMOCNICE*
OLOMOUC

Útvar: Transfuzní oddělení

Rok: 2021

	Předepsáno												Zachyceno		
	Leden	Únor	Březen	Duben	Květen	Červen	Červenec	Srpen	Září	Říjen	Listopad	Prosinec	Rok Celkem	Rok celkem	%
Preskribující lékaři celkem	4 801	3 690	2 202	2 179	3 599	0	0	0	0	0	0	0	16 472	13 275	80,6%