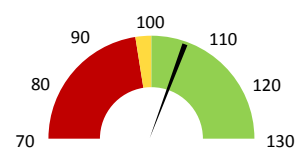


Útvar: **Transfuzní oddělení**

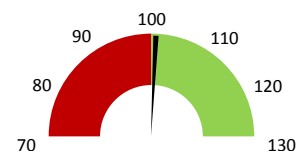
 Rok:

 Měsíc:
Celkové body

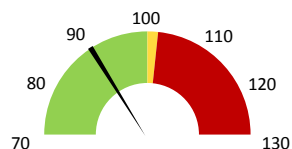
	2017	Skutečnost od počátku roku (1-8)				Plán (1-8) 2021
		2018	2019	2020	2021	
Celkové body (tis.)	22 274	23 153	22 016	23 564	23 489	22 016
Meziroční změna abs.		↑ 879	↓ -1 137	↑ 1 547	↓ -75	↓ 1 473 Plnění abs.
Meziroční změna %		↑ 103,9%	↓ 95,1%	↑ 107,0%	→ 99,7%	↑ 106,7% Plnění %


Ambulantní body

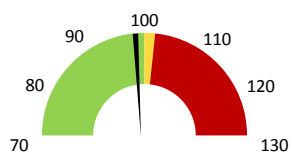
	2017	Skutečnost od počátku roku (1-8)				Plán (1-8) 2021
		2018	2019	2020	2021	
Amb. body (tis.)	10 750	10 818	9 913	10 559	9 990	9 913
Meziroční změna abs.		↑ 67	↓ -905	↑ 646	↓ -569	↓ 77 Plnění abs.
Meziroční změna %		→ 100,6%	↓ 91,6%	↑ 106,5%	↓ 94,6%	↑ 100,8% Plnění %


Ostatní léky

	2017	Skutečnost od počátku roku (1-8)				Plán (1-8) 2021
		2018	2019	2020	2021	
Ostatní léky (tis.CZK)	50	88	38	36	45	50
Meziroční změna abs.		↑ 38	↓ -50	↓ -3	↑ 9	↓ -5 Plnění abs.
Meziroční změna %		↓ 75,4%	↓ -56,5%	↓ 92,6%	↑ 126,6%	↓ 89,2% Plnění %


Zdravotnický materiál

	2017	Skutečnost od počátku roku (1-8)				Plán (1-8) 2021
		2018	2019	2020	2021	
Zdrav. materiál (tis.CZK)	24 258	26 410	26 615	24 436	26 544	26 863
Meziroční změna abs.		↑ 2 152	↑ 205	↓ -2 179	↑ 2 108	↓ -319 Plnění abs.
Meziroční změna %		↓ 8,9%	↓ 0,8%	↓ 91,8%	↑ 108,6%	↑ 98,8% Plnění %



Útvar: **Transfuzní oddělení**

 Rok: **2021**

 Měsíc: **Srpen**

Detail

2019	2020	2021	Plán 2021	2021 vs. 2020	v %	Skutečnost vs. Plán 2021	v %
------	------	------	-----------	---------------	-----	--------------------------	-----

FINANCE

Náklady	28 869 726	20 986 057	38 655 876	32 630 881	17 669 819	184,20%	6 024 995	118,46%
Náklady na spotřebu materiálu	30 037 191	28 052 076	30 204 884	30 362 111	2 152 808	107,67%	-157 227	99,48%
Léka a léčiva (bez center a §16)	38 397	35 539	44 988	50 429	9 449	126,59%	-5 442	89,21%
Krevní přípravky	1 146 334	1 381 840	1 356 198	1 132 940	-25 642	98,14%	223 258	119,71%
Zdravotnické prostředky	26 615 055	24 436 117	26 544 314	26 863 079	2 108 197	108,63%	-318 765	98,81%
Potraviny	1 133 284	1 061 399	1 093 413	1 236 840	32 014	103,02%	-143 427	88,40%
Všeobecný materiál	556 507	461 790	437 570	522 366	-24 220	94,76%	-84 796	83,77%
Náhradní díly	464 466	413 331	551 520	449 007	138 188	133,43%	102 513	122,83%
DDHM a textil	83 148	262 059	176 881	107 449	-85 179	67,50%	69 431	164,62%
Ostatní spotřeba	20 376	18 877	21 491	0	2 615	113,85%		
Náklady na služby	1 782 109	1 503 081	1 766 748	1 704 655	263 667	117,54%	62 093	103,64%
Ostatní služby	770 126	847 648	1 130 613	687 392	282 965	133,38%	443 222	164,48%
Spotřeba energie	1 089 508	1 006 806	1 010 959	1 056 277	4 152	100,41%	-45 318	95,71%
Osobní náklady	33 171 499	34 038 087	44 390 759	38 762 499	10 352 671	130,41%	5 628 260	114,52%
Tržby od ZP dle účetnictví	25 774 050	33 857 099	35 437 435	30 638 075	1 580 336	104,67%	4 799 361	115,66%
CASH úhrady (bez tržeb od ZP za zdrav.pěči, bonusů, FKSP, náhrady p	39 175 266	29 533 685	40 794 573	37 177 871	11 260 894	138,13%	3 616 708	109,73%

PRODUKCE
AMBULANTNÍ PÉČE

Ambulantní body	9 912 636	10 558 972	9 989 676		-569 296	94,61%		
Počet ambulantních výkonů	38 955	38 256	36 323		-1 933	94,95%		
ZUM/ZULP v CZK	930	1 195	1 394		199	116,65%		
Hodnota ambulantní péče v CZK	7 207 742	7 826 027	7 394 238		-431 789	94,48%		
Počet vyšetření celkem	14 281	12 864	12 716		-148	98,85%		
z toho ambulantní vyšetření	4 548	3 575	3 953		378	110,57%		
Počet URČ celkem	8 859	7 975	8 115		140	101,76%		
z toho ambulantní URČ	2 756	2 172	2 508		336	115,47%		
Počet návštěv	185	239	728		489	304,60%		
Záchyt obrátové	89,2%	89,1%	84,5%		0	94,79%		
Záchyt množstevně	84,8%	89,1%	77,6%		0	87,10%		
Celkové body	22 016 193	23 563 592	23 489 026		-74 566	99,68%		
Počet výkonů celkem	110 768	112 424	106 746		-5 678	94,95%		

HOSPITALIZAČNÍ PÉČE

- v tom ukončeno/nevykázáno:	Počet případů	0	0	0
	CM	0	0	0

DATA UZIS

Bez	Počet lůžek k datu (potenciální kapacita)	0	0	0	0		
LDN	Průměrný počet lůžek za období	0	0	0	0		
NIP	Počet OD	0	0	0	0		
DIOP	Počet hospitalizací	0	0	0	0		
	Obloženost						
	Průměrná doba hospitalizace						
	Vyžádaná péče (v tis. bodech)	0	0	0	0		
	Vyžádaná péče (v tis. CZK - hodnota péče)	0	0	0	0		

NÁSLEDNÁ PÉČE
DATA UZIS

LDN	Počet lůžek k datu (potenciální kapacita)	0	0	0	0		
NIP	Průměrný počet lůžek za období	0	0	0	0		
DIOP	Počet OD	0	0	0	0		
	Počet hospitalizací	0	0	0	0		
	Obloženost						
	Průměrná doba hospitalizace						

PERSONALISTIKA
ZAMĚSTNANCI - Přepočtený evidenční stav

	Systemizace	78,7	79,4	79,2	0,0	-0,2	99,75%	79,2
CELKEM	79,8	78,7	79,4	79,2	0,0	-0,2	99,75%	79,2
Lékaři celkem	7,3	7,3	6,0	7,0	0,0	1,0	116,67%	7,0
z toho L1	2,5	2,7	1,4	1,4	0,0	0,0	100,00%	1,4
z toho L2	0,0	0,0	0,0	1,0	0,0	1,0	100,00%	1,0
z toho L3	4,8	4,6	4,6	4,6	0,0	0,0	100,00%	4,6
Sestry	22,5	21,5	21,5	21,5	0,0	0,0	100,00%	21,5
Ostatní NLZP	38,0	38,0	40,0	38,8	0,0	-1,2	97,00%	38,8
THP	5,0	5,0	5,0	5,0	0,0	0,0	100,00%	5,0
Dělník	3,0	3,0	3,0	3,0	0,0	0,0	100,00%	3,0
Ostatní	4,0	3,9	3,9	3,9	0,0	0,0	100,00%	3,9

LÉKAŘI - PRESKRIPCE za období 1-8/2021



Útvar: Transfuzní oddělení

Rok: 2021

Leden	Únor	Březen	Duben	Květen	Červen	Červenec	Srpen	Září	Říjen	Listopad	Prosinec	Předeepsáno		Zachyceno	
												Rok celkem		Rok celkem	%
4 801	3 690	2 202	2 179	3 599	1 445	6 564	6 847	0	0	0	0	31 328	26 460	84,5%	

Preskribující lékaři celkem