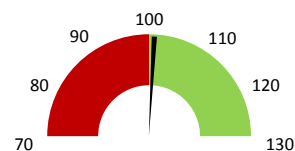


Útvar: **Transfuzní oddělení**

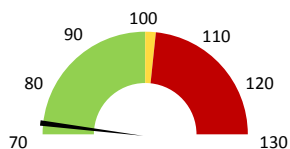
 Rok:

 Měsíc:
Ambulantní body

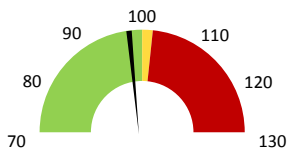
	2017	Skutečnost od počátku roku (1-10)				Plán (1-10) 2021
		2018	2019	2020	2021	
Amb. body (tis.)	13 501	13 608	12 633	13 076	12 745	12 633
Meziroční změna abs.		107	-975	443	-330	113 Plnění abs.
Meziroční změna %		⇒ 100,8%	↓ 92,8%	↑ 103,5%	↓ 97,5%	100,9% Plnění %


Ostatní léky

	2017	Skutečnost od počátku roku (1-10)				Plán (1-10) 2021
		2018	2019	2020	2021	
Ostatní léky (tis. CZK)	59	105	55	49	51	70
Meziroční změna abs.		46	-50	-6	2	-20 Plnění abs.
Meziroční změna %		↑ 178,0%	↓ 52,2%	↓ 89,5%	↑ 103,2%	72,2% Plnění %


Zdravotnický materiál

	2017	Skutečnost od počátku roku (1-10)				Plán (1-10) 2021
		2018	2019	2020	2021	
Zdrav. materiál (tis. CZK)	32 842	32 711	33 266	31 587	32 913	33 582
Meziroční změna abs.		-131	555	-1 679	1 326	-669 Plnění abs.
Meziroční změna %		⇒ 99,6%	↑ 101,7%	↓ 95,0%	↑ 104,2%	98,0% Plnění %



Útvar: **Transfuzní oddělení**

 Rok:

 Měsíc:

2019	2020	2021	Plán 2021	2021 vs. 2020	v %	Skutečnost vs. Plán 2021	v %
------	------	------	-----------	---------------	-----	--------------------------	-----

FINANCE

Náklady	33 052 693	39 891 610	42 883 255	38 301 355	2 991 645	107,50%	4 581 900	111,96%
Náklady na spotřebu materiálu	37 564 289	36 202 216	37 451 399	37 988 296	1 249 184	103,45%	-536 896	98,59%
Léka a léčiva (bez center a §16)	54 958	49 198	50 753	70 281	1 555	103,16%	-19 529	72,21%
Krevní přípravky	1 440 849	1 787 907	1 686 026	1 424 483	-101 881	94,30%	261 544	118,36%
Zdravotnické prostředky	33 266 284	31 586 968	32 913 400	33 582 144	1 326 432	104,20%	-668 744	98,01%
Potraviny	1 423 758	1 335 219	1 331 736	1 553 857	-3 483	99,74%	-222 120	85,71%
Všeobecný materiál	695 082	618 364	574 520	639 044	-43 843	92,91%	-64 524	89,90%
Náhradní díly	571 735	479 661	681 205	537 215	201 543	142,02%	143 989	126,80%
DDHM a textil	111 624	344 898	213 759	181 272	-131 139	61,98%	32 486	117,92%
Ostatní spotřeba	20 376	18 876	21 492	0	2 615	113,86%		
Náklady na službu	2 112 551	2 616 773	2 054 340	2 351 535	-562 433	78,51%	-297 195	87,36%
Ostatní služby	937 526	1 123 199	1 272 126	1 040 863	148 926	113,26%	231 262	122,22%
Spotřeba energie	1 349 250	1 248 766	1 244 782	1 307 745	-3 985	99,68%	-62 963	95,19%
Osobní náklady	41 060 238	48 500 952	53 633 215	48 027 024	5 132 263	110,58%	5 606 191	111,67%
Tržby od ZP dle účetnictví	32 285 047	42 153 709	45 863 942	38 526 906	3 710 233	108,80%	7 337 036	119,04%
CASH úhrady (bez tržeb od ZP za zdrav.pěči, bonusů, FKSP, náhrady pc)	49 172 506	45 167 131	46 273 868	46 687 483	1 106 737	102,45%	-413 615	99,11%

PRODUKCE
AMBULANTNÍ PÉČE

Ambulantní body	12 632 535	13 075 759	12 745 408		-330 351	97,47%		
Počet ambulantních výkonů	49 745	47 754	46 744		-1 010	97,88%		
ZUM/ZULP v CZK	0	0	0		0			
Hodnota ambulantní péče v CZK	9 168 561	9 678 889	9 419 788		-259 101	97,32%		
Počet vyšetření celkem	36 224	32 200	16 322		-15 878	50,69%		
z toho ambulantní vyšetření	5 787	4 538	5 042		504	111,11%		
Počet URČ celkem	11 027	9 837	10 195		358	103,64%		
z toho ambulantní URČ	3 396	2 718	3 127		409	115,05%		
Počet návštěv	232	359	809		450	225,35%		
Záchyt obrátové <small>detail</small>	89,2%	86,9%	83,1%		0	95,69%		
Záchyt množstevně	85,3%	88,7%	74,9%		0	84,44%		
Počet výkonů celkem	139 956	139 034	138 580		-454	99,67%		

HOSPITALIZAČNÍ PÉČE

- v tom ukončeno/nevykázáno:	Počet případů	0	0	0
	CM <small>detail</small>	0	0	0

DATA UZIS

Bez	Počet lůžek k datu (potenciální kapacita)	0	0	0	0		
LDN	Průměrný počet lůžek za období	0	0	0	0		
NIP	Počet OD	0	0	0	0		
DIOP	Počet hospitalizací	0	0	0	0		
	Obloženost						
	Průměrná doba hospitalizace						
	Vyžádaná péče (v tis. bodech)	0	0	0	0		
	Vyžádaná péče (v tis. CZK - hodnota péče)	0	0	0	0		

NÁSLEDNÁ PÉČE
DATA UZIS

LDN	Počet lůžek k datu (potenciální kapacita)	0	0	0	0		
NIP	Průměrný počet lůžek za období	0	0	0	0		
DIOP	Počet OD	0	0	0	0		
	Počet hospitalizací	0	0	0	0		
	Obloženost						
	Průměrná doba hospitalizace						

PERSONALISTIKA
ZAMĚŠTNANCI - Přepočtený evidenční stav

Systemizace

CELKEM	79,8	78,3	79,2	80,9	0,0	1,7	102,15%	80,9
Lékaři celkem	7,3	6,9	6,2	7,0	0,0	0,8	112,90%	7,0
z toho L1	2,5	2,3	1,6	1,4	0,0	-0,2	87,50%	1,4
z toho L2	0,0	0,0	0,0	1,0	0,0	1,0		1,0
z toho L3	4,8	4,6	4,6	4,6	0,0	0,0	100,00%	4,6
Sestry	22,5	21,5	21,5	22,3	0,0	0,8	103,49%	22,3
Nelékařský zdravotnický pracovník	38,0	38,0	39,0	39,3	0,0	0,3	100,64%	39,3
THP	5,0	5,0	5,0	5,0	0,0	0,0	100,00%	5,0
Dělník	3,0	3,0	3,0	3,0	0,0	0,0	100,00%	3,0
Ostatní	4,0	3,9	4,5	4,4	0,0	-0,1	97,78%	4,4

	Předepsáno												Zachyceno		
	Leden	Únor	Březen	Duben	Květen	Červen	Červenec	Srpen	Září	Říjen	Listopad	Prosinec	Rok Celkem	Rok celkem	%
Preskribující lékaři celkem	4 801	3 690	2 202	2 179	3 599	1 445	6 564	6 847	2 040	7 548	0	0	40 916	34 013	83,1%