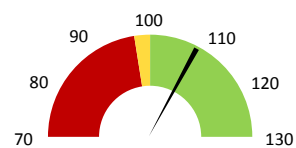


Útvar: **Transfuzní oddělení**

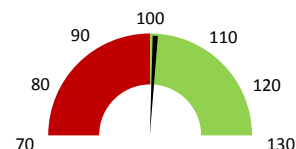
 Rok:

 Měsíc:
Celkové body

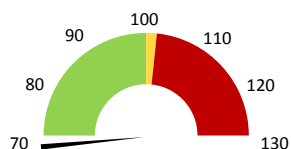
	2017	Skutečnost od počátku roku (1-11)				Plán (1-11) 2021
		2018	2019	2020	2021	
Celkové body (tis.)	31 263	32 336	30 687	31 801	33 556	30 687
Meziroční změna abs.		1 073	-1 649	1 114	1 755	2 869 Plnění abs.
Meziroční změna %		↑ 103,4%	↓ 94,9%	↑ 103,6%	↑ 105,5%	109,4% Plnění %


Ambulantní body

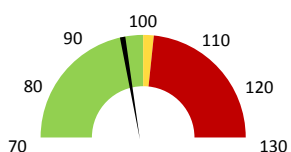
	2017	Skutečnost od počátku roku (1-11)				Plán (1-11) 2021
		2018	2019	2020	2021	
Amb. body (tis.)	14 923	14 984	13 926	14 448	14 049	13 926
Meziroční změna abs.		61	-1 058	522	-399	123 Plnění abs.
Meziroční změna %		⇒ 100,4%	↓ 92,9%	↑ 103,7%	↓ 97,2%	100,9% Plnění %


Ostatní léky

	2017	Skutečnost od počátku roku (1-11)				Plán (1-11) 2021
		2018	2019	2020	2021	
Ostatní léky (tis. CZK)	75	114	71	58	56	92
Meziroční změna abs.		39	-43	-13	-2	-36 Plnění abs.
Meziroční změna %		↑ 151,5%	↓ 62,4%	↓ 81,3%	↓ 96,2%	60,7% Plnění %


Zdravotnický materiál

	2017	Skutečnost od počátku roku (1-11)				Plán (1-11) 2021
		2018	2019	2020	2021	
Zdrav. materiál (tis. CZK)	37 831	37 112	37 463	35 048	36 548	37 821
Meziroční změna abs.		-719	351	-2 416	1 501	-1 273 Plnění abs.
Meziroční změna %		↓ 98,1%	⇒ 100,9%	↓ 93,6%	↑ 104,3%	96,6% Plnění %



Útvar: **Transfuzní oddělení**

 Rok: **2021**

 Měsíc: **Listopad**

Detail

2019	2020	2021	Plán 2021	2021 vs. 2020	v %	Skutečnost vs. Plán 2021	v %
------	------	------	-----------	---------------	-----	--------------------------	-----

FINANCE

Náklady	41 117 208	42 718 405	49 334 911	46 976 252	6 616 507	115,49%	2 358 659	105,02%
Spotřeba materiálu	42 285 083	40 165 344	41 741 904	42 743 364	1 576 561	103,93%	-1 001 460	97,66%
Léka a léčiva (bez center a §16)	71 169	57 875	55 677	91 671	-2 198	96,20%	-35 995	60,74%
Krevní přípravky	1 591 295	1 956 768	2 011 247	1 573 023	54 479	102,78%	438 224	127,86%
Zdravotnické prostředky	37 463 385	35 047 543	36 548 245	37 821 389	1 500 701	104,28%	-1 273 144	96,63%
Potraviny	1 570 883	1 475 351	1 465 667	1 714 425	-9 684	99,34%	-248 758	85,49%
Všeobecný materiál	801 398	685 440	651 536	727 551	-33 904	95,05%	-76 014	89,55%
Náhradní díly	637 178	544 041	760 060	599 191	216 019	139,71%	160 869	126,85%
DDHM a textil	129 398	379 449	227 981	216 114	-151 468	60,08%	11 867	105,49%
Ostatní spotřeba	20 376	18 877	21 492	0	2 615	113,85%		
Služby	3 309 522	4 340 451	3 594 491	3 778 500	-745 960	82,81%	-184 009	95,13%
Spotřeba energie	1 492 590	1 386 406	1 369 721	1 447 183	-16 685	98,80%	-77 462	94,65%
Osobní náklady	46 091 106	54 043 729	59 350 311	53 975 008	5 306 582	109,82%	5 375 304	109,96%
Tržby od ZP dle účetnictví	36 548 783	46 466 716	50 893 636	42 795 752	4 426 919	109,53%	8 097 883	118,92%
CASH úhrady (samoplátci a právnické osoby)	237 054	164 150	131 740	320 661	-32 410	80,26%	-188 921	41,08%

PRODUKCE
AMBULANTNÍ PÉČE

Ambulantní body	13 926 296	14 448 410	14 049 414		-398 996	97,24%		
Počet ambulantních výkonů	54 969	52 620	51 741		-879	98,33%		
ZUM/ZULP v CZK	0	0	0		0			
Hodnota ambulantní péče v CZK	10 097 158	10 690 647	10 388 945		-301 702	97,18%		
Počet vyšetření celkem	39 774	35 418	18 135		-17 283	51,20%		
z toho ambulantní vyšetření	6 354	5 210	5 670		460	108,83%		
Počet URČ celkem	11 985	10 810	11 231		421	103,89%		
z toho ambulantní URČ	3 689	3 178	3 463		285	108,97%		
Počet návštěv	249	617	923		306	149,59%		
Záchyt obrátové	90,1%	88,0%	83,8%		0	95,23%		
Záchyt množstevně	86,4%	89,6%	76,1%		0	84,94%		
Celkové body	30 686 866	31 801 344	33 556 290		1 754 946	105,52%		
Počet výkonů celkem	154 342	150 456	153 546		3 090	102,05%		

HOSPITALIZAČNÍ PÉČE

- v tom ukončeno/nevykázáno:	Počet případů	0	0	0
	CM	0	0	0

DATA UZIS

Bez	Počet lůžek k datu (potenciální kapacita)	0	0	0	0		
LDN	Průměrný počet lůžek za období	0	0	0	0		
NIP	Počet OD	0	0	0	0		
DIOP	Počet hospitalizací	0	0	0	0		
	Obložnost						
	Průměrná doba hospitalizace						
	Vyžádaná péče (v tis. bodech)	0	0	0	0		
	Vyžádaná péče (v tis. CZK - hodnota péče)	0	0	0	0		

NÁSLEDNÁ PÉČE
DATA UZIS

LDN	Počet lůžek k datu (potenciální kapacita)	0	0	0	0		
NIP	Průměrný počet lůžek za období	0	0	0	0		
DIOP	Počet OD	0	0	0	0		
	Počet hospitalizací	0	0	0	0		
	Obložnost						
	Průměrná doba hospitalizace						

PERSONALISTIKA
ZAMĚŠTNANCI - Přepočtený evidenční stav

	Systemizace	81,3	78,4	80,4	0,0	2,0	102,55%	80,4
CELKEM	79,8	81,3	78,4	80,4	0,0	2,0	102,55%	80,4
Lékaři celkem	7,3	6,9	6,2	7,0	0,0	0,8	112,90%	7,0
z toho L1	2,5	1,3	1,6	1,4	0,0	-0,2	87,50%	1,4
z toho L2	0,0	1,0	0,0	1,0	0,0	1,0	100,00%	1,0
z toho L3	4,8	4,6	4,6	4,6	0,0	0,0	100,00%	4,6
Sestry	22,5	22,5	21,7	22,3	0,0	0,5	102,53%	22,3
Nelékařský zdravotnický pracovník	38,0	40,0	39,0	39,3	0,0	0,3	100,64%	39,3
THP	5,0	5,0	5,0	5,0	0,0	0,0	100,00%	5,0
Dělník	3,0	3,0	3,0	3,0	0,0	0,0	100,00%	3,0
Ostatní	4,0	3,9	3,5	3,9	0,0	0,4	111,43%	3,9

Útvar: **Transfuzní oddělení**

Rok:

	Předepsáno												Zachyceno		
	Leden	Únor	Březen	Duben	Květen	Červen	Červenec	Srpen	Září	Říjen	Listopad	Prosinec	Rok Celkem	Rok celkem	%
Preskribující lékaři celkem	4 801	3 690	2 202	2 179	3 599	1 445	6 564	6 847	2 040	7 548	2 556	0	43 472	36 434	83,8%