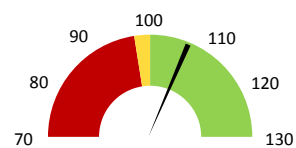
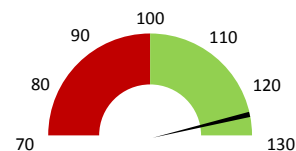


**Celkové body**

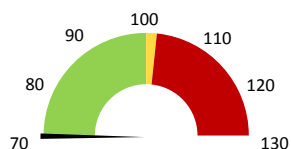
	2017	Skutečnost od počátku roku (1-11)				Plán (1-11) 2021
		2018	2019	2020	2021	
<b>Celkové body (tis.)</b>	<b>1 430</b>	<b>2 490</b>	<b>3 097</b>	<b>2 867</b>	<b>3 332</b>	<b>3 097</b>
Meziroční změna abs.		1 060	607	-230	466	236 Plnění abs.
Meziroční změna %		↑ 174,1%	↑ 124,4%	↓ 92,6%	↑ 116,2%	107,6% Plnění %


**Ambulantní body**

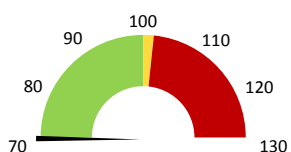
	2017	Skutečnost od počátku roku (1-11)				Plán (1-11) 2021
		2018	2019	2020	2021	
<b>Amb. body (tis.)</b>	<b>746</b>	<b>1 048</b>	<b>1 585</b>	<b>1 345</b>	<b>1 986</b>	<b>1 585</b>
Meziroční změna abs.		302	537	-240	641	401 Plnění abs.
Meziroční změna %		↑ 140,4%	↑ 151,3%	↓ 84,9%	↑ 147,7%	125,3% Plnění %


**Ostatní léky**

	2017	Skutečnost od počátku roku (1-11)				Plán (1-11) 2021
		2018	2019	2020	2021	
<b>Ostatní léky (tis. CZK)</b>	<b>0</b>	<b>0</b>	<b>0</b>	<b>0</b>	<b>0</b>	<b>0</b>
Meziroční změna abs.						Plnění abs.
Meziroční změna %						Plnění %


**Zdravotnický materiál**

	2017	Skutečnost od počátku roku (1-11)				Plán (1-11) 2021
		2018	2019	2020	2021	
<b>Zdrav. materiál (tis. CZK)</b>	<b>0</b>	<b>0</b>	<b>0</b>	<b>0</b>	<b>0</b>	<b>0</b>
Meziroční změna abs.						Plnění abs.
Meziroční změna %						Plnění %



2019	2020	2021	Plán 2021	2021 vs. 2020	v %	Skutečnost vs. Plán 2021	v %
------	------	------	-----------	---------------	-----	--------------------------	-----

**FINANCE**

Náklady	4 234 514	4 477 988	4 799 064	5 064 930	321 076	107,17%	-265 866	94,75%
<b>Spotřeba materiálu</b>	<b>14 008</b>	<b>38 792</b>	<b>39 355</b>	<b>17 673</b>	<b>563</b>	<b>101,45%</b>	<b>21 682</b>	<b>222,68%</b>
Léka a léčiva (bez center a §16)	0	0	0	0	0			
Krevní přípravky	0	0	0	0	0			
Zdravotnické prostředky	0	0	0	0	0			
Potraviny	0	0	0	0	0			
Všeobecný materiál	13 519	14 268	34 350	14 601	20 082	240,75%	19 749	235,25%
Náhradní díly	0	95	224	0	130	237,04%		
DDHM a textil	357	24 298	4 649	3 072	-19 649	19,13%	1 577	151,34%
Ostatní spotřeba	132	132	132	0	0	100,00%		
<b>Služby</b>	<b>42 792</b>	<b>190 275</b>	<b>73 824</b>	<b>45 440</b>	<b>-116 451</b>	<b>38,80%</b>	<b>28 384</b>	<b>162,46%</b>
<b>Spotřeba energie</b>	<b>141 067</b>	<b>136 471</b>	<b>140 490</b>	<b>145 942</b>	<b>4 019</b>	<b>102,94%</b>	<b>-5 452</b>	<b>96,26%</b>
<b>Osobní náklady</b>	<b>4 008 889</b>	<b>3 904 781</b>	<b>4 370 369</b>	<b>4 687 959</b>	<b>465 588</b>	<b>111,92%</b>	<b>-317 590</b>	<b>93,23%</b>
Tržby od ZP dle účetnictví	3 735 310	3 915 826	5 049 499	4 637 303	1 133 673	128,95%	412 195	108,89%
CASH úhrady (samoplátci a právnické osoby)	0	0	0	0	0			

**PRODUKCE**
**AMBULANTNÍ PÉČE**

<b>Ambulantní body</b>	<b>1 585 098</b>	<b>1 345 050</b>	<b>1 986 335</b>	<b>641 285</b>	<b>147,68%</b>		
Počet ambulantních výkonů	3 233	2 845	4 336	1 491	152,41%		
ZUM/ZULP v CZK	0	0	0	0			
<b>Hodnota ambulantní péče v CZK</b>	<b>1 585 098</b>	<b>1 345 050</b>	<b>1 986 335</b>	<b>641 285</b>	<b>147,68%</b>		
<b>Počet vyšetření celkem</b>	<b>9 012</b>	<b>8 310</b>	<b>4 313</b>	<b>-3 997</b>	<b>51,90%</b>		
z toho ambulantní vyšetření	1 911	1 611	2 251	640	139,73%		
<b>Počet URČ celkem</b>	<b>525</b>	<b>545</b>	<b>642</b>	<b>97</b>	<b>117,80%</b>		
z toho ambulantní URČ	242	287	385	98	134,15%		
<b>Počet návštěv</b>	<b>1 911</b>	<b>1 611</b>	<b>2 251</b>	<b>640</b>	<b>139,73%</b>		
Záchyt obrátově							
Záchyt množstevně							
<b>Celkové body</b>	<b>3 096 810</b>	<b>2 866 561</b>	<b>3 332 333</b>	<b>465 772</b>	<b>116,25%</b>		
Počet výkonů celkem	6 099	5 735	6 785	1 050	118,31%		

**HOSPITALIZAČNÍ PÉČE**

- v tom ukončeno/nevykázáno:	<b>Počet případů</b>	0	0	0
	<b>CM</b>	0	0	0

**DATA UZIS**

Bez	Počet lůžek k datu (potenciální kapacita)	0	0	0	0		
LDN	Průměrný počet lůžek za období	0	0	0	0		
NIP	Počet OD	0	0	0	0		
DIOP	Počet hospitalizací	0	0	0	0		
	Obloženost						
	Průměrná doba hospitalizace						
	<b>Vyžádaná péče (v tis. bodech)</b>	<b>0</b>	<b>0</b>	<b>0</b>	<b>0</b>		
	<b>Vyžádaná péče (v tis. CZK - hodnota péče)</b>	<b>0</b>	<b>0</b>	<b>0</b>	<b>0</b>		

**NÁSLEDNÁ PÉČE**
**DATA UZIS**

LDN	Počet lůžek k datu (potenciální kapacita)	0	0	0	0		
NIP	Průměrný počet lůžek za období	0	0	0	0		
DIOP	Počet OD	0	0	0	0		
	Počet hospitalizací	0	0	0	0		
	Obloženost						
	Průměrná doba hospitalizace						

**PERSONALISTIKA**
**ZAMĚŠTNANCI - Přepočtený evidenční stav**

	Systemizace	5,0	5,0	5,0	5,0	0,0	0,0	100,00%	5,0
<b>CELKEM</b>	<b>5,0</b>	<b>5,0</b>	<b>5,0</b>	<b>5,0</b>	<b>5,0</b>	<b>0,0</b>	<b>0,0</b>	<b>100,00%</b>	<b>5,0</b>
<b>Lékaři celkem</b>	<b>0,0</b>	<b>0,0</b>	<b>0,0</b>	<b>0,0</b>	<b>0,0</b>	<b>0,0</b>	<b>0,0</b>		<b>0,0</b>
z toho L1	0,0	0,0	0,0	0,0	0,0	0,0	0,0		0,0
z toho L2	0,0	0,0	0,0	0,0	0,0	0,0	0,0		0,0
z toho L3	0,0	0,0	0,0	0,0	0,0	0,0	0,0		0,0
<b>Sestry</b>	<b>0,0</b>	<b>0,0</b>	<b>0,0</b>	<b>0,0</b>	<b>0,0</b>	<b>0,0</b>	<b>0,0</b>		<b>0,0</b>
Nelékařský zdravotnický pracovník	0,0	0,0	0,0	0,0	0,0	0,0	0,0		0,0
THP	0,0	0,0	0,0	0,0	0,0	0,0	0,0		0,0
Dělník	0,0	0,0	0,0	0,0	0,0	0,0	0,0		0,0
Ostatní	5,0	5,0	5,0	5,0	0,0	0,0	0,0	100,00%	5,0

