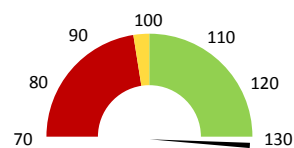
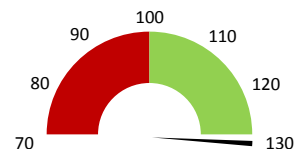


Celkové body

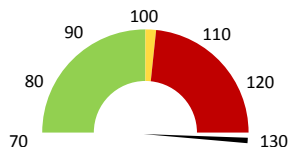
	2017	Skutečnost od počátku roku (1-8)				Plán (1-8) 2021
		2018	2019	2020	2021	
Celkové body (tis.)	16 463	17 385	15 688	17 223	21 226	15 688
Meziroční změna abs.		922	-1 697	1 535	4 002	5 538 Plnění abs.
Meziroční změna %		↑ 105,6%	↓ 90,2%	↑ 109,8%	↑ 123,2%	135,3% Plnění %


Ambulantní body

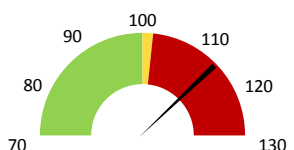
	2017	Skutečnost od počátku roku (1-8)				Plán (1-8) 2021
		2018	2019	2020	2021	
Amb. body (tis.)	14 106	15 063	13 400	14 828	18 430	13 400
Meziroční změna abs.		957	-1 663	1 428	3 602	5 030 Plnění abs.
Meziroční změna %		↑ 106,8%	↓ 89,0%	↑ 110,7%	↑ 124,3%	137,5% Plnění %


Ostatní léky

	2017	Skutečnost od počátku roku (1-8)				Plán (1-8) 2021
		2018	2019	2020	2021	
Ostatní léky (tis.CZK)	10	4	5	3	18	7
Meziroční změna abs.		-6	2	-2	15	11 Plnění abs.
Meziroční změna %		↓ -64,7%	↓ 53,3%	↓ 56,2%	↑ 593,4%	268,4% Plnění %


Zdravotnický materiál

	2017	Skutečnost od počátku roku (1-8)				Plán (1-8) 2021
		2018	2019	2020	2021	
Zdrav. materiál (tis.CZK)	636	646	679	719	889	771
Meziroční změna abs.		10	33	40	170	118 Plnění abs.
Meziroční změna %		↓ 1,5%	↓ 5,2%	↑ 105,8%	↑ 123,7%	115,3% Plnění %



2019	2020	2021	Plán 2021	2021 vs. 2020	v %	Skutečnost vs. Plán 2021	v %
------	------	------	-----------	---------------	-----	--------------------------	-----

FINANCE

Náklady	20 016 010	20 051 953	24 037 821	21 859 454	3 985 867	119,88%	2 178 366	109,97%
Náklady na spotřebu materiálu	881 428	1 078 400	1 426 150	1 009 180	347 749	132,25%	416 970	141,32%
Léka a léčiva (bez center a §16)	5 384	3 026	17 956	6 691	14 930	593,41%	11 265	268,36%
Krevní přípravky	0	0	0	0	0			
Zdravotnické prostředky	679 116	718 842	888 948	770 803	170 107	123,66%	118 146	115,33%
Potraviny	0	0	0	0	0			
Všeobecný materiál	172 507	202 939	224 192	202 536	21 253	110,47%	21 656	110,69%
Náhradní díly	3 877	4 451	221 764	2 571	217 313	4982,34%	219 192	8624,11%
DDHM a textil	20 544	149 143	73 290	26 579	-75 852	49,14%	46 711	275,74%
Ostatní spotřeba	264	264	264	0	0	100,00%		
Náklady na služby	545 344	797 928	1 002 138	733 018	204 210	125,59%	269 120	136,71%
Ostatní služby	248 476	500 988	670 811	263 178	169 823	133,90%	407 633	254,89%
Spotřeba energie	0	0	0	0	0			
Osobní náklady	16 694 636	17 070 124	20 335 698	19 391 492	3 265 574	119,13%	944 207	104,87%
Tržby od ZP dle účetnictví	19 777 313	25 906 215	31 808 525	23 432 150	5 902 309	122,78%	8 376 374	135,75%
CASH úhrady (bez tržeb od ZP za zdrav.pěči, bonusů, FKSP, náhrady p	2 447 320	3 095 865	2 514 214	1 791 903	-578 650	81,31%	725 312	140,48%

PRODUKCE
AMBULANTNÍ PÉČE

Ambulantní body	13 400 141	14 827 989	18 429 649		3 601 660	124,29%		
Počet ambulantních výkonů	7 537	7 816	11 022		3 206	141,02%		
ZUM/ZULP v CZK	0	0	0		0			
Hodnota ambulantní péče v CZK	12 133 538	13 319 393	16 162 931		2 843 539	121,35%		
Počet vyšetření celkem	2 722	2 948	3 379		431	114,62%		
z toho ambulantní vyšetření	2 429	2 594	3 004		410	115,81%		
Počet URČ celkem	1 440	1 673	1 562		-111	93,37%		
z toho ambulantní URČ	1 188	1 401	1 269		-132	90,58%		
Počet návštěv								
Záchyt obrátově								
Záchyt množstevně								
Celkové body	15 688 141	17 223 456	21 225 779		4 002 323	123,24%		
Počet výkonů celkem	9 724	10 152	13 516		3 364	133,14%		

HOSPITALIZAČNÍ PÉČE

- v tom ukončeno/nevykázáno:	Počet případů	0	0	0
	CM	0	0	0

DATA UZIS

Bez	Počet lůžek k datu (potenciální kapacita)	0	0	0	0		
LDN	Průměrný počet lůžek za období	0	0	0	0		
NIP	Počet OD	0	0	0	0		
DIOP	Počet hospitalizací	0	0	0	0		
	Obložnost						
	Průměrná doba hospitalizace						
	Vyžádaná péče (v tis. bodech)	0	0	0	0		
	Vyžádaná péče (v tis. CZK - hodnota péče)	0	0	0	0		

NÁSLEDNÁ PÉČE
DATA UZIS

LDN	Počet lůžek k datu (potenciální kapacita)	0	0	0	0		
NIP	Průměrný počet lůžek za období	0	0	0	0		
DIOP	Počet OD	0	0	0	0		
	Počet hospitalizací	0	0	0	0		
	Obložnost						
	Průměrná doba hospitalizace						

PERSONALISTIKA
ZAMĚSTNANCI - Přepočtený evidenční stav

Systemizace

CELKEM	29,6	28,0	27,5	27,9	0,0	0,4	101,45%	27,9
Lékaři celkem	7,4	6,2	6,0	5,4	0,0	-0,6	90,00%	5,4
z toho L1	3,0	3,0	2,0	2,0	0,0	0,0	100,00%	2,0
z toho L2	0,0	0,0	1,0	0,0	0,0	-1,0	0,00%	0,0
z toho L3	4,4	3,2	3,0	3,4	0,0	0,4	113,33%	3,4
Sestry	0,0	0,0	0,0	0,0	0,0	0,0		0,0
Ostatní NLZP	15,0	15,0	15,0	16,0	0,0	1,0	106,67%	16,0
THP	2,5	2,5	2,7	2,7	0,0	0,0	100,00%	2,7
Dělník	0,5	0,5	0,0	0,0	0,0	0,0		0,0
Ostatní	4,2	3,8	3,8	3,8	0,0	0,0	100,00%	3,8

Leden	Únor	Březen	Duben	Květen	Červen	Předepsáno					Rok Celkem	Zachyceno				
						Červenec	Srpen	Září	Říjen	Listopad		Prosinec	Rok celkem	%		
0	0	0	0	0	0	0	0	0	0	0	0	0	0	0	0	#####

Preskribující lékaři celkem