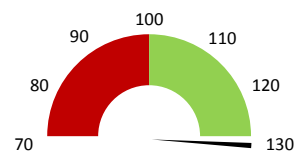
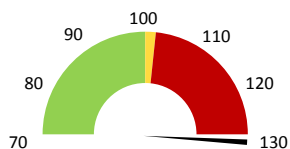


Ambulantní body

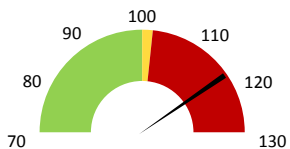
	2017	Skutečnost od počátku roku (1-10)				Plán (1-10) 2021
		2018	2019	2020	2021	
Amb. body (tis.)	17 857	18 477	16 675	18 831	22 722	16 675
Meziroční změna abs.		620	-1 803	2 157	3 891	6 048 Plnění abs.
Meziroční změna %		↑ 103,5%	↓ 90,2%	↑ 112,9%	↑ 120,7%	↑ 136,3% Plnění %


Ostatní léky

	2017	Skutečnost od počátku roku (1-10)				Plán (1-10) 2021
		2018	2019	2020	2021	
Ostatní léky (tis. CZK)	10	6	8	3	18	10
Meziroční změna abs.		-4	2	-5	15	8 Plnění abs.
Meziroční změna %		↓ 56,2%	↑ 142,1%	↓ 38,1%	↑ 593,4%	↓ 182,2% Plnění %


Zdravotnický materiál

	2017	Skutečnost od počátku roku (1-10)				Plán (1-10) 2021
		2018	2019	2020	2021	
Zdrav. materiál (tis. CZK)	776	888	878	1 002	1 175	993
Meziroční změna abs.		112	-10	124	173	182 Plnění abs.
Meziroční změna %		↑ 114,5%	↓ 98,9%	↑ 114,1%	↑ 117,3%	↓ 118,4% Plnění %



2019	2020	2021	Plán 2021	2021 vs. 2020	v %	Skutečnost vs. Plán 2021	v %
------	------	------	-----------	---------------	-----	--------------------------	-----

FINANCE

Náklady	24 963 052	27 370 330	29 165 838	27 194 086	1 795 507	106,56%	1 971 751	107,25%
Náklady na spotřebu materiálu	1 217 501	1 447 577	1 810 691	1 382 821	363 114	125,08%	427 870	130,94%
Léka a léčiva (bez center a §16)	7 931	3 026	17 956	9 857	14 930	593,41%	8 098	182,16%
Krevní přípravky	0	0	0	0	0			
Zdravotnické prostředky	877 690	1 001 661	1 174 927	992 730	173 266	117,30%	182 198	118,35%
Potraviny	0	0	0	0	0			
Všeobecný materiál	247 062	252 302	296 205	268 092	43 903	117,40%	28 113	110,49%
Náhradní díly	59 107	8 902	232 559	64 011	223 657	2612,43%	168 548	363,31%
DDHM a textil	25 711	181 686	89 045	48 132	-92 642	49,01%	40 913	185,00%
Ostatní spotřeba	265	264	264	0	0	100,01%		
Náklady na služby	757 974	1 097 164	1 243 991	1 013 949	146 828	113,38%	230 043	122,69%
Ostatní služby	353 038	592 124	785 253	332 919	193 129	132,62%	452 334	235,87%
Spotřeba energie	0	0	0	0	0			
Osobní náklady	20 558 307	23 491 142	24 552 513	23 884 673	1 061 371	104,52%	667 840	102,80%
Tržby od ZP dle účetnictví	24 516 142	32 590 339	39 905 840	29 465 567	7 315 501	122,45%	10 440 274	135,43%
CASH úhrady (bez tržeb od ZP za zdrav.pěči, bonusů, FKSP, náhrady pc)	3 191 323	3 889 234	2 977 900	2 206 634	-911 334	76,57%	771 266	134,95%

PRODUKCE
AMBULANTNÍ PÉČE

Ambulantní body	16 674 531	18 831 375	22 722 432		3 891 057	120,66%		
Počet ambulantních výkonů	9 531	9 946	13 686		3 740	137,60%		
ZUM/ZULP v CZK	0	0	0		0			
Hodnota ambulantní péče v CZK	15 069 925	16 947 776	19 861 140		2 913 364	117,19%		
Počet vyšetření celkem	6 940	7 490	4 205		-3 285	56,14%		
z toho ambulantní vyšetření	3 085	3 312	3 726		414	112,50%		
Počet URČ celkem	1 793	2 027	1 918		-109	94,62%		
z toho ambulantní URČ	1 470	1 705	1 549		-156	90,85%		
Počet návštěv								
Záchyt obrátové								
Záchyt množstevně								
Počet výkonů celkem	12 447	12 783	16 924		4 141	132,39%		

HOSPITALIZAČNÍ PÉČE

- v tom ukončeno/nevykázáno:	Počet případů	0	0	0				
	CM	0	0	0				

DATA UZIS

Bez	Počet lůžek k datu (potenciální kapacita)	0	0	0	0			
	Průměrný počet lůžek za období	0	0	0	0			
LDN	Počet OD	0	0	0	0			
NIP	Počet hospitalizací	0	0	0	0			
DIOP	Obloženost							
	Průměrná doba hospitalizace							
	Vyžádaná péče (v tis. bodech)	0	0	0	0			
	Vyžádaná péče (v tis. CZK - hodnota péče)	0	0	0	0			

NÁSLEDNÁ PÉČE
DATA UZIS

LDN	Počet lůžek k datu (potenciální kapacita)	0	0	0	0			
	Průměrný počet lůžek za období	0	0	0	0			
NIP	Počet OD	0	0	0	0			
DIOP	Počet hospitalizací	0	0	0	0			
	Obloženost							
	Průměrná doba hospitalizace							

PERSONALISTIKA
ZAMĚŠTNANCI - Přepočtený evidenční stav

Systemizace

CELKEM	29,6	28,0	27,5	27,9	0,0	0,4	101,45%	27,9
Lékaři celkem	7,4	6,2	6,0	5,4	0,0	-0,6	90,00%	5,4
z toho L1	3,0	3,0	2,0	2,0	0,0	0,0	100,00%	2,0
z toho L2	0,0	0,0	1,0	0,2	0,0	-0,8	20,00%	0,2
z toho L3	4,4	3,2	3,0	3,2	0,0	0,2	106,67%	3,2
Sestry	0,0	0,0	0,0	0,0	0,0	0,0		0,0
Nelékařský zdravotnický pracovník	15,0	15,0	15,0	16,0	0,0	1,0	106,67%	16,0
THP	2,5	2,5	2,7	2,7	0,0	0,0	100,00%	2,7
Dělník	0,5	0,5	0,0	0,0	0,0	0,0		0,0
Ostatní	4,2	3,8	3,8	3,8	0,0	0,0	100,00%	3,8

