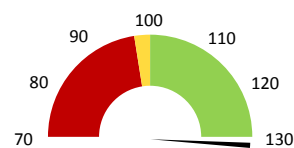
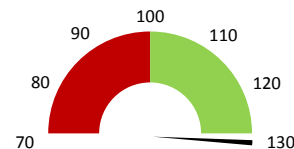


Celkové body

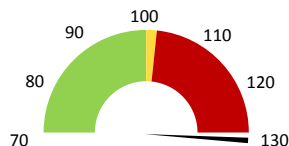
	2017	Skutečnost od počátku roku (1-11)				Plán (1-11) 2021
		2018	2019	2020	2021	
Celkové body (tis.)	22 911	23 507	21 851	24 080	29 081	21 851
Meziroční změna abs.		596	-1 656	2 229	5 002	7 231 Plnění abs.
Meziroční změna %		↑ 102,6%	↓ 93,0%	↑ 110,2%	↑ 120,8%	133,1% Plnění %


Ambulantní body

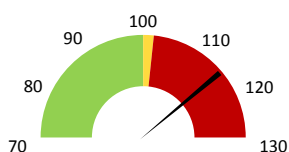
	2017	Skutečnost od počátku roku (1-11)				Plán (1-11) 2021
		2018	2019	2020	2021	
Amb. body (tis.)	19 755	20 335	18 397	20 819	25 030	18 397
Meziroční změna abs.		580	-1 938	2 422	4 211	6 633 Plnění abs.
Meziroční změna %		↑ 102,9%	↓ 90,5%	↑ 113,2%	↑ 120,2%	136,1% Plnění %


Ostatní léky

	2017	Skutečnost od počátku roku (1-11)				Plán (1-11) 2021
		2018	2019	2020	2021	
Ostatní léky (tis. CZK)	12	9	15	3	18	11
Meziroční změna abs.		-3	6	-12	15	7 Plnění abs.
Meziroční změna %		↓ 74,1%	↑ 166,6%	↓ 20,8%	↑ 610,4%	165,8% Plnění %


Zdravotnický materiál

	2017	Skutečnost od počátku roku (1-11)				Plán (1-11) 2021
		2018	2019	2020	2021	
Zdrav. materiál (tis. CZK)	867	1 004	981	1 079	1 299	1 114
Meziroční změna abs.		137	-23	98	220	185 Plnění abs.
Meziroční změna %		↑ 115,8%	↓ 97,7%	↑ 110,0%	↑ 120,4%	116,6% Plnění %



2019	2020	2021	Plán 2021	2021 vs. 2020	v %	Skutečnost vs. Plán 2021	v %
------	------	------	-----------	---------------	-----	--------------------------	-----

FINANCE

Náklady	28 067 198	30 318 446	31 976 212	30 924 829	1 657 766	105,47%	1 051 383	103,40%
Spotřeba materiálu	1 357 465	1 572 499	2 021 073	1 557 478	448 573	128,53%	463 595	129,77%
Léka a léčiva (bez center a §16)	14 555	3 026	18 470	11 143	15 444	610,40%	7 327	165,75%
Krevní přípravky	0	0	0	0	0			
Zdravotnické prostředky	980 972	1 078 990	1 298 850	1 114 251	219 860	120,38%	184 599	116,57%
Potraviny	0	0	0	0	0			
Všeobecný materiál	275 521	281 881	328 755	301 941	46 873	116,63%	26 813	108,88%
Náhradní díly	59 107	8 902	280 927	64 011	272 025	3155,78%	216 917	438,88%
DDHM a textil	27 045	199 436	93 807	66 133	-105 629	47,04%	27 675	141,85%
Ostatní spotřeba	265	264	264	0	0	100,17%		
Služby	1 390 500	2 000 346	2 133 161	1 828 738	132 815	106,64%	304 424	116,65%
Spotřeba energie	0	0	0	0	0			
Osobní náklady	23 123 369	25 949 417	26 984 104	26 898 515	1 034 686	103,99%	85 589	100,32%
Tržby od ZP dle účetnictví	27 928 332	36 462 302	44 153 013	32 730 402	7 690 711	121,09%	11 422 611	134,90%
CASH úhrady (samoplátci a právnické osoby)	785 465	1 325 593	1 629 742	986 533	304 149	122,94%	643 209	165,20%

PRODUKCE
AMBULANTNÍ PÉČE

Ambulantní body	18 396 917	20 819 198	25 029 834		4 210 636	120,22%		
Počet ambulantních výkonů	10 601	10 880	15 054		4 174	138,36%		
ZUM/ZULP v CZK	0	0	0		0			
Hodnota ambulantní péče v CZK	16 558 079	18 797 386	21 875 031		3 077 645	116,37%		
Počet vyšetření celkem	7 818	8 266	4 611		-3 655	55,78%		
z toho ambulantní vyšetření	3 463	3 655	4 088		433	111,85%		
Počet URČ celkem	2 023	2 217	2 095		-122	94,50%		
z toho ambulantní URČ	1 660	1 867	1 692		-175	90,63%		
Počet návštěv								
Záchyt obrátově								
Záchyt množstevně								
Celkové body	21 850 823	24 079 660	29 081 477		5 001 817	120,77%		
Počet výkonů celkem	13 834	14 032	18 632		4 600	132,78%		

HOSPITALIZAČNÍ PÉČE

- v tom ukončeno/nevykázáno:	Počet případů	0	0	0				
	CM	0	0	0				
DATA UZIS								
Bez	Počet lůžek k datu (potenciální kapacita)	0	0	0	0			
LDN	Průměrný počet lůžek za období	0	0	0	0			
NIP	Počet OD	0	0	0	0			
DIOP	Počet hospitalizací	0	0	0	0			
	Obloženost							
	Průměrná doba hospitalizace							
	Vyžádaná péče (v tis. bodech)	0	0	0	0			
	Vyžádaná péče (v tis. CZK - hodnota péče)	0	0	0	0			

NÁSLEDNÁ PÉČE

DATA UZIS								
LDN	Počet lůžek k datu (potenciální kapacita)	0	0	0	0			
NIP	Průměrný počet lůžek za období	0	0	0	0			
DIOP	Počet OD	0	0	0	0			
	Počet hospitalizací	0	0	0	0			
	Obloženost							
	Průměrná doba hospitalizace							

PERSONALISTIKA
ZAMĚŠTNANCI - Přepočtený evidenční stav

	Systemizace	29,0	27,5	26,9	0,0	-0,6	97,82%	26,9
CELKEM	29,6	29,0	27,5	26,9	0,0	-0,6	97,82%	26,9
Lékaři celkem	7,4	6,2	6,0	5,4	0,0	-0,6	90,00%	5,4
z toho L1	3,0	3,0	2,0	1,0	0,0	-1,0	50,00%	1,0
z toho L2	0,0	0,0	1,0	1,2	0,0	0,2	120,00%	1,2
z toho L3	4,4	3,2	3,0	3,2	0,0	0,2	106,67%	3,2
Sestry	0,0	0,0	0,0	0,0	0,0	0,0	100,00%	0,0
Nelékařský zdravotnický pracovník	15,0	16,0	15,0	15,0	0,0	0,0	100,00%	15,0
THP	2,5	2,5	2,7	2,7	0,0	0,0	100,00%	2,7
Dělník	0,5	0,5	0,0	0,0	0,0	0,0		0,0
Ostatní	4,2	3,8	3,8	3,8	0,0	0,0	100,00%	3,8

