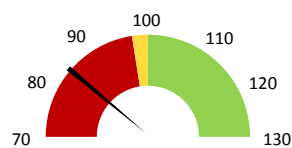
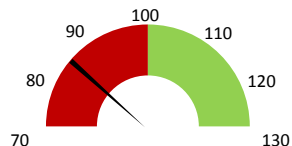


**Celkové body**

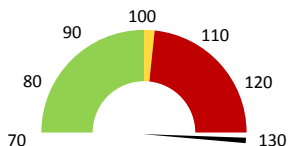
	2016	Skutečnost od počátku roku (1-11)				Plán (1-11) 2020
		2017	2018	2019	2020	
<b>Celkové body (tis.)</b>	<b>80 194</b>	<b>81 042</b>	<b>95 490</b>	<b>97 009</b>	<b>79 374</b>	<b>95 490</b>
Meziroční změna abs.		↑ 848	↑ 14 448	↑ 1 518	↓ -17 634	↓ -16 116 Plnění abs.
Meziroční změna %		↑ 101,1%	↑ 117,8%	↑ 101,6%	↓ 81,8%	↓ 83,1% Plnění %


**Ambulantní body**

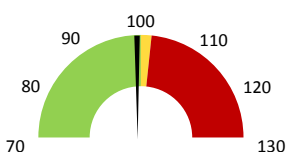
	2016	Skutečnost od počátku roku (1-11)				Plán (1-11) 2020
		2017	2018	2019	2020	
<b>Amb. body (tis.)</b>	<b>65 771</b>	<b>66 079</b>	<b>77 892</b>	<b>78 075</b>	<b>65 274</b>	<b>77 892</b>
Meziroční změna abs.		↑ 308	↑ 11 814	↑ 183	↓ -12 801	↓ -12 618 Plnění abs.
Meziroční změna %		⇒ 100,5%	↑ 117,9%	⇒ 100,2%	↓ 83,6%	↓ 83,8% Plnění %


**Ostatní léky**

	2016	Skutečnost od počátku roku (1-11)				Plán (1-11) 2020
		2017	2018	2019	2020	
<b>Ostatní léky (tis.CZK)</b>	<b>0</b>	<b>20</b>	<b>22</b>	<b>19</b>	<b>27</b>	<b>19</b>
Meziroční změna abs.			↑ 2	↓ -3	↑ 8	↑ 8 Plnění abs.
Meziroční změna %			↓ 8,0%	↓ 88,2%	↑ 142,3%	↑ 142,8% Plnění %


**Zdravotnický materiál**

	2016	Skutečnost od počátku roku (1-11)				Plán (1-11) 2020
		2017	2018	2019	2020	
<b>Zdrav. materiál (tis.CZK)</b>	<b>0</b>	<b>24 158</b>	<b>25 572</b>	<b>25 133</b>	<b>25 167</b>	<b>25 238</b>
Meziroční změna abs.			↑ 1 414	↓ -439	↑ 34	↓ -72 Plnění abs.
Meziroční změna %			↓ 5,9%	↓ 98,3%	⇒ 100,1%	↓ 99,7% Plnění %



Útvar: Ústav imunologie

Rok: 2020

Měsíc: Listopad

2018	2019	2020	Plán 2020	2020 vs. 2019	v %	Skutečnost vs. Plán 2020	v %
------	------	------	-----------	---------------	-----	--------------------------	-----

**FINANCE**

Náklady	48 276 175	48 834 295	51 620 945	53 358 909	2 786 650	105,71%	-1 737 964	96,74%
<b>Náklady na spotřebu materiálu</b>	<b>25 844 398</b>	<b>25 386 926</b>	<b>25 510 170</b>	<b>25 493 628</b>	<b>123 244</b>	<b>100,49%</b>	<b>16 542</b>	<b>100,06%</b>
Léka a léčiva (bez center a §16)	21 515	18 985	27 020	27 020	8 035	142,32%	0	100,00%
Krevní přípravky	0	0	0	0	0			
Zdravotnické prostředky	25 571 575	25 132 872	25 166 658	25 238 431	33 785	100,13%	-71 774	99,72%
Potraviný	0	0	0	0	0			
Všeobecný materiál	234 174	220 032	236 509	234 277	16 477	107,49%	2 233	100,95%
Náhradní díly	1 277	499	3 787	0	3 288	758,90%		
DDHM a textil	15 857	14 538	76 197	2 000	61 659	524,12%	74 197	3809,84%
Ostatní spotřeba	1	265	264	0	0	99,82%		
<b>Náklady na služby</b>	<b>811 550</b>	<b>1 064 713</b>	<b>896 447</b>	<b>931 443</b>	<b>-168 266</b>	<b>84,20%</b>	<b>-34 995</b>	<b>96,24%</b>
Ostatní služby	248 121	293 330	180 078	304 736	-113 252	61,39%	-124 658	59,09%
<b>Spotřeba energie</b>	<b>492 912</b>	<b>578 860</b>	<b>550 722</b>	<b>565 281</b>	<b>-28 138</b>	<b>95,14%</b>	<b>-14 559</b>	<b>97,42%</b>
<b>Osobní náklady</b>	<b>18 957 191</b>	<b>20 114 919</b>	<b>22 720 117</b>	<b>24 487 587</b>	<b>2 605 198</b>	<b>112,95%</b>	<b>-1 767 469</b>	<b>92,78%</b>
<b>Výnosy</b>	<b>106 688 539</b>	<b>113 524 918</b>	<b>122 983 973</b>	<b>906 861</b>	<b>9 459 055</b>	<b>108,33%</b>	<b>122 077 112</b>	<b>13561,50%</b>
Tržby od ZP dle účetnictví	105 472 950	112 503 477	120 005 088	0	7 501 611	106,67%		
CASH úhrady (bez tržeb od ZP za zdrav.péči, bonusů, FKSP, náhrady po	1 155 589	951 191	935 203	906 861	-15 988	98,32%	28 342	103,13%

**PRODUKCE**
**AMBULANTNÍ PÉČE**

<b>Ambulantní body</b>	77 892 249	78 075 004	65 274 234		-12 800 770	83,60%		
Počet ambulantních výkonů	136 383	144 439	131 657		-12 782	91,15%		
ZUM/ZULP v CZK	0	0	0		0			
<b>Hodnota ambulantní péče v CZK</b>	<b>56 291 467</b>	<b>56 419 982</b>	<b>47 229 900</b>		<b>-9 190 081</b>	<b>83,71%</b>		
<b>Počet vyšetření celkem</b>	<b>11 981</b>	<b>11 926</b>	<b>10 325</b>		<b>-1 601</b>	<b>86,58%</b>		
z toho ambulantní vyšetření	10 331	10 200	8 947		-1 253	87,72%		
<b>Počet URČ celkem</b>	<b>11 789</b>	<b>11 584</b>	<b>10 147</b>		<b>-1 437</b>	<b>87,59%</b>		
z toho ambulantní URČ	10 186	9 923	8 796		-1 127	88,64%		
<b>Počet návštěv</b>								
Záchyt obrátově								
Záchyt množstevně								
<b>Celkové body</b>	<b>95 490 130</b>	<b>97 008 626</b>	<b>79 374 135</b>		<b>-17 634 491</b>	<b>81,82%</b>		
Počet výkonů celkem	161 748	170 552	155 175		-15 377	90,98%		

**HOSPITALIZAČNÍ PÉČE**
**DATA UZIS**

Bez	Počet lůžek k datu (potenciální kapacita)	0	0	0	0			
LDN	Průměrný počet lůžek za období	0	0	0	0			
NIP	Počet OD	0	0	0	0			
DIOP	Počet hospitalizací	0	0	0	0			
	Obloženost							
	Průměrná doba hospitalizace							
<b>Operace</b>		0	0	0	0			
<b>Vyžádaná péče (v tis. bodech)</b>		0	0	0	0			
<b>Vyžádaná péče (v tis. CZK - hodnota péče)</b>		0	0	0	0			

**NÁSLEDNÁ PÉČE**
**DATA UZIS**

LDN	Počet lůžek k datu (potenciální kapacita)	0	0	0	0			
NIP	Průměrný počet lůžek za období	0	0	0	0			
DIOP	Počet OD	0	0	0	0			
	Počet hospitalizací	0	0	0	0			
	Obloženost							
	Průměrná doba hospitalizace							

**PERSONALISTIKA**
**ZAMĚŠTNANCI - Přepočtený evidenční stav**

## Systemizace

CELKEM	31,2	30,1	31,4	32,4	31,4	1,1	103,51%	1,1	103,51%
<b>Lékaři celkem</b>	<b>2,4</b>	<b>2,2</b>	<b>2,1</b>	<b>2,1</b>	<b>2,1</b>	<b>0,0</b>	<b>100,00%</b>	<b>0,0</b>	<b>100,00%</b>
z toho L1	0,0	0,0	0,0	0,0	0,0	0,0		0,0	
z toho L2	0,0	0,0	0,0	0,0	0,0	0,0		0,0	
z toho L3	2,4	2,2	2,1	2,1	2,1	0,0	100,00%	0,0	100,00%
<b>Sestry</b>	<b>1,0</b>	<b>1,0</b>	<b>1,0</b>	<b>1,0</b>	<b>1,0</b>	<b>0,0</b>	<b>100,00%</b>	<b>0,0</b>	<b>100,00%</b>
Ostatní NLZP	16,5	16,7	16,2	16,0	16,0	-0,2	98,77%	0,0	100,00%
THP	1,0	0,7	1,0	1,0	1,0	0,0	100,00%	0,0	100,00%
Dělník	0,0	0,0	0,0	0,0	0,0	0,0		0,0	
Ostatní	10,3	9,5	11,1	12,3	11,3	1,3	111,76%	1,1	109,78%

