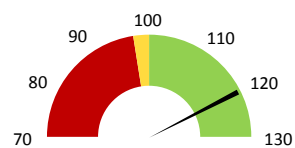
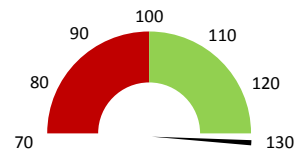


**Celkové body**

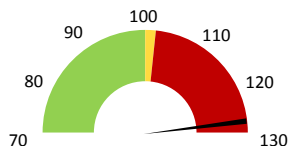
	2017	Skutečnost od počátku roku (1-11)				Plán (1-11) 2021
		2018	2019	2020	2021	
<b>Celkové body (tis.)</b>	<b>81 042</b>	<b>95 490</b>	<b>97 009</b>	<b>82 687</b>	<b>117 158</b>	<b>97 009</b>
Meziroční změna abs.		14 448	1 518	-14 322	34 471	20 149 Plnění abs.
Meziroční změna %		↑ 117,8%	↑ 101,6%	↓ 85,2%	↑ 141,7%	120,8% Plnění %


**Ambulantní body**

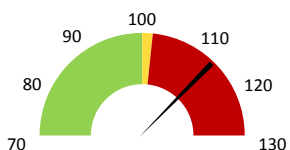
	2017	Skutečnost od počátku roku (1-11)				Plán (1-11) 2021
		2018	2019	2020	2021	
<b>Amb. body (tis.)</b>	<b>66 079</b>	<b>77 892</b>	<b>78 014</b>	<b>68 011</b>	<b>103 826</b>	<b>78 014</b>
Meziroční změna abs.		11 814	121	-10 003	35 815	25 812 Plnění abs.
Meziroční změna %		↑ 117,9%	→ 100,2%	↓ 87,2%	↑ 152,7%	133,1% Plnění %


**Ostatní léky**

	2017	Skutečnost od počátku roku (1-11)				Plán (1-11) 2021
		2018	2019	2020	2021	
<b>Ostatní léky (tis. CZK)</b>	<b>20</b>	<b>22</b>	<b>19</b>	<b>27</b>	<b>32</b>	<b>25</b>
Meziroční změna abs.		2	-3	8	5	7 Plnění abs.
Meziroční změna %		↑ 108,0%	↓ 88,2%	↑ 142,3%	↑ 117,0%	127,4% Plnění %


**Zdravotnický materiál**

	2017	Skutečnost od počátku roku (1-11)				Plán (1-11) 2021
		2018	2019	2020	2021	
<b>Zdrav. materiál (tis. CZK)</b>	<b>24 158</b>	<b>25 572</b>	<b>25 133</b>	<b>25 167</b>	<b>29 585</b>	<b>25 799</b>
Meziroční změna abs.		1 414	-439	34	4 418	3 786 Plnění abs.
Meziroční změna %		↑ 105,9%	↓ 98,3%	→ 100,1%	↑ 117,6%	114,7% Plnění %



Útvar: **Ústav imunologie**

 Rok: **2021**

 Měsíc: **Listopad**

Detail

2019	2020	2021	Plán 2021	2021 vs. 2020	v %	Skutečnost vs. Plán 2021	v %
------	------	------	-----------	---------------	-----	--------------------------	-----

**FINANCE**

Náklady	48 834 295	51 620 945	62 723 533	53 535 448	11 102 588	121,51%	9 188 085	117,16%
<b>Spotřeba materiálu</b>	<b>25 387 191</b>	<b>25 510 434</b>	<b>29 950 063</b>	<b>26 110 009</b>	<b>4 439 629</b>	<b>117,40%</b>	<b>3 840 054</b>	<b>114,71%</b>
Léka a léčiva (bez center a §16)	18 985	27 020	31 607	24 802	4 587	116,98%	6 805	127,44%
Krevní přípravky	0	0	0	0	0			
Zdravotnické prostředky	25 132 872	25 166 658	29 584 997	25 799 001	4 418 339	117,56%	3 785 996	114,67%
Potraviny	0	0	0	0	0			
Všeobecný materiál	220 032	236 509	290 457	252 965	53 948	122,81%	37 492	114,82%
Náhradní díly	499	3 787	0	0	-3 787	0,00%		
DDHM a textil	14 538	76 197	42 738	33 241	-33 459	56,09%	9 497	128,57%
Ostatní spotřeba	265	264	264	0	0	99,86%		
<b>Služby</b>	<b>1 358 043</b>	<b>1 076 525</b>	<b>1 356 668</b>	<b>1 523 922</b>	<b>280 142</b>	<b>126,02%</b>	<b>-167 254</b>	<b>89,02%</b>
<b>Spotřeba energie</b>	<b>578 860</b>	<b>550 722</b>	<b>544 139</b>	<b>566 860</b>	<b>-6 583</b>	<b>98,80%</b>	<b>-22 721</b>	<b>95,99%</b>
<b>Osobní náklady</b>	<b>20 114 919</b>	<b>22 720 117</b>	<b>28 769 325</b>	<b>23 497 983</b>	<b>6 049 208</b>	<b>126,62%</b>	<b>5 271 342</b>	<b>122,43%</b>
Tržby od ZP dle účetnictví	112 503 477	120 005 088	215 087 790	134 537 369	95 082 703	179,23%	80 550 422	159,87%
CASH úhrady (samoplátci a právnické osoby)	898 500	819 378	15 655 797	1 462 691	14 836 419	1910,69%	14 193 106	1070,34%

**PRODUKCE**
**AMBULANTNÍ PÉČE**

<b>Ambulantní body</b>	78 013 504	68 010 581	103 825 995		35 815 414	152,66%		
Počet ambulantních výkonů	144 403	136 676	179 423		42 747	131,28%		
ZUM/ZULP v CZK	0	0	413 127		413 127			
<b>Hodnota ambulantní péče v CZK</b>	<b>56 371 020</b>	<b>49 220 999</b>	<b>77 289 235</b>		<b>28 068 237</b>	<b>157,02%</b>		
<b>Počet vyšetření celkem</b>	<b>32 118</b>	<b>28 878</b>	<b>39 614</b>		<b>10 736</b>	<b>137,18%</b>		
z toho ambulantní vyšetření	13 081	11 876	37 351		25 475	314,51%		
<b>Počet URČ celkem</b>	<b>11 584</b>	<b>10 313</b>	<b>24 878</b>		<b>14 565</b>	<b>241,23%</b>		
z toho ambulantní URČ	9 923	8 970	23 600		14 630	263,10%		
<b>Počet návštěv</b>			<b>4</b>					
Záchyt obrátově								
Záchyt množstevně								
<b>Celkové body</b>	<b>97 008 626</b>	<b>82 687 034</b>	<b>117 157 921</b>		<b>34 470 887</b>	<b>141,69%</b>		
Počet výkonů celkem	170 552	160 639	199 274		38 635	124,05%		

**HOSPITALIZAČNÍ PÉČE**

- v tom ukončeno/nevykázáno:	<b>Počet případů</b>	0	0	0
	<b>CM</b>	0	0	0

**DATA UZIS**

<b>Bez</b>	Počet lůžek k datu (potenciální kapacita)	0	0	0	0		
<b>LDN</b>	Průměrný počet lůžek za období	0	0	0	0		
<b>NIP</b>	Počet OD	0	0	0	0		
<b>DIOP</b>	Počet hospitalizací	0	0	0	0		
	Obloženost						
	Průměrná doba hospitalizace						
	<b>Vyžádaná péče (v tis. bodech)</b>	<b>0</b>	<b>0</b>	<b>0</b>	<b>0</b>		
	<b>Vyžádaná péče (v tis. CZK - hodnota péče)</b>	<b>0</b>	<b>0</b>	<b>0</b>	<b>0</b>		

**NÁSLEDNÁ PÉČE**
**DATA UZIS**

<b>LDN</b>	Počet lůžek k datu (potenciální kapacita)	0	0	0	0		
<b>NIP</b>	Průměrný počet lůžek za období	0	0	0	0		
<b>DIOP</b>	Počet OD	0	0	0	0		
	Počet hospitalizací	0	0	0	0		
	Obloženost						
	Průměrná doba hospitalizace						

**PERSONALISTIKA**
**ZAMĚŠTNANCI - Přepočtený evidenční stav**

Systemizace

<b>CELKEM</b>	<b>31,2</b>	<b>31,4</b>	<b>32,4</b>	<b>32,5</b>	<b>0,0</b>	<b>0,1</b>	<b>100,15%</b>	<b>32,5</b>
<b>Lékaři celkem</b>	<b>2,4</b>	<b>2,1</b>	<b>2,1</b>	<b>2,1</b>	<b>0,0</b>	<b>0,0</b>	<b>100,00%</b>	<b>2,1</b>
z toho L1	0,0	0,0	0,0	0,0	0,0	0,0		0,0
z toho L2	0,0	0,0	0,0	0,0	0,0	0,0		0,0
z toho L3	2,4	2,1	2,1	2,1	0,0	0,0	100,00%	2,1
<b>Sestry</b>	<b>1,0</b>	<b>1,0</b>	<b>1,0</b>	<b>1,0</b>	<b>0,0</b>	<b>0,0</b>	<b>100,00%</b>	<b>1,0</b>
Nelékařský zdravotnický pracovník	16,5	16,2	16,0	16,2	0,0	0,2	101,25%	16,2
THP	1,0	1,0	1,0	1,0	0,0	0,0	100,00%	1,0
Dělník	0,0	0,0	0,0	0,0	0,0	0,0		0,0
Ostatní	10,3	11,1	12,3	12,2	0,0	-0,1	98,79%	12,2

