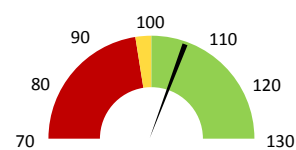
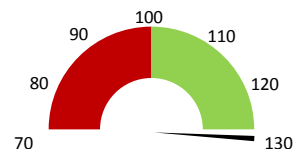


Celkové body

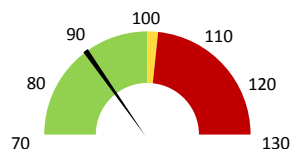
	2017	Skutečnost od počátku roku (1-6)				Plán (1-6) 2021
		2018	2019	2020	2021	
Celkové body (tis.)	0	150	714	801	762	714
Meziroční změna abs.			564	87	-39	48 Plnění abs.
Meziroční změna %		↑ 477,4%	↑ 112,2%	↓ 95,1%	106,7%	Plnění %


Ambulantní body

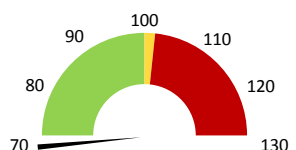
	2017	Skutečnost od počátku roku (1-6)				Plán (1-6) 2021
		2018	2019	2020	2021	
Amb. body (tis.)	0	6	22	15	33	22
Meziroční změna abs.			16	-7	-18	11 Plnění abs.
Meziroční změna %		↑ 341,0%	↓ 66,5%	↑ 221,6%	147,4%	Plnění %


Ostatní léky

	2017	Skutečnost od počátku roku (1-6)				Plán (1-6) 2021	
		2018	2019	2020	2021		
Ostatní léky (tis.CZK)	33	39	27	51	36	40	
Meziroční změna abs.		6	-12	24	-16	-5 Plnění abs.	
Meziroční změna %		↓ 17,7%	↓ -30,0%	↑ 188,3%	↓ 69,4%	88,2%	Plnění %


Zdravotnický materiál

	2017	Skutečnost od počátku roku (1-6)				Plán (1-6) 2021	
		2018	2019	2020	2021		
Zdrav. materiál (tis.CZK)	898	862	1 056	558	3	956	
Meziroční změna abs.		-36	195	-498	-556	-954 Plnění abs.	
Meziroční změna %		↓ -4,1%	↓ 22,6%	↓ 52,9%	↓ 0,5%	0,3%	Plnění %



Útvar: **Lékárna**

 Rok: **2021**

 Měsíc: **Červen**

Detail

2019	2020	2021	Plán 2021	2021 vs. 2020	v %	Skutečnost vs. Plán 2021	v %
------	------	------	-----------	---------------	-----	--------------------------	-----

FINANCE

Náklady	209 257 054	198 530 467	216 716 094	220 376 939	18 185 627	109,16%	-3 660 845	98,34%
Náklady na spotřebu materiálu	1 596 216	1 173 539	897 968	1 450 578	-275 571	76,52%	-552 610	61,90%
Léka a léčiva (bez center a §16)	27 197	51 221	35 533	40 308	-15 689	69,37%	-4 776	88,15%
Krevní přípravky	0	0	0	0	0			
Zdravotnické prostředky	1 056 495	558 437	2 586	956 320	-555 851	0,46%	-953 734	0,27%
Potraviný	0	0	0	0	0			
Všeobecný materiál	426 743	330 977	409 129	373 225	78 151	123,61%	35 903	109,62%
Náhradní díly	9 310	8 117	6 504	10 156	-1 614	80,12%	-3 653	64,03%
DDHM a textil	76 471	224 786	444 217	70 568	219 431	197,62%	373 649	629,49%
Ostatní spotřeba	705 290	610	167	0	-443	27,44%		
Náklady na služby	1 534 689	1 542 092	1 373 954	1 382 107	-168 138	89,10%	-8 153	99,41%
Ostatní služby	191 638	177 539	207 260	143 926	29 721	116,74%	63 334	144,00%
Spotřeba energie	1 095 803	1 036 299	1 078 069	1 083 864	41 770	104,03%	-5 794	99,47%
Osobní náklady	24 601 891	25 600 487	35 609 779	28 736 385	10 009 292	139,10%	6 873 395	123,92%
Výnosy	227 820 307	216 849 322	235 156 209		18 306 887	108,44%		
Tržby od ZP dle účetnictví	7 514 720	8 395 202	9 382 429	8 967 141	987 227	111,76%	415 288	104,63%
CASH úhrady (bez tržeb od ZP za zdrav.pěči, bonusů, FKSP, náhrady p	220 213 402	208 337 195	218 379 152	229 641 972	10 041 957	104,82%	-11 262 820	95,10%

PRODUKCE
AMBULANTNÍ PÉČE

Ambulantní body	22 152	14 738	32 658		17 920	221,59%		
Počet ambulantních výkonů	112	71	151		80	212,68%		
ZUM/ZULP v CZK	0	0	0		0			
Hodnota ambulantní péče v CZK	22 152	14 738	33 964		19 226	230,45%		
Počet vyšetření celkem	3 117	3 623	3 267		-356	90,17%		
z toho ambulantní vyšetření	100	50	114		64	228,00%		
Počet URČ celkem	2 011	2 251	1 847		-404	82,05%		
z toho ambulantní URČ	72	45	94		49	208,89%		
Počet návštěv	100	50	114		64	228,00%		
Záchyt obrátově								
Záchyt množstevně								
Celkové body	713 760	801 137	761 644		-39 493	95,07%		
Počet výkonů celkem	3 782	4 272	3 754		-518	87,87%		

HOSPITALIZAČNÍ PÉČE
DATA UZIS

Bez	Počet lůžek k datu (potenciální kapacita)	0	0	0	0			
LDN	Průměrný počet lůžek za období	0	0	0	0			
NIP	Počet OD	0	0	0	0			
DIOP	Počet hospitalizací	0	0	0	0			
	Obložnost							
	Průměrná doba hospitalizace							
	Vyžádaná péče (v tis. bodech)	0	0	0	0			
	Vyžádaná péče (v tis. CZK - hodnota péče)	0	0	0	0			

NÁSLEDNÁ PÉČE
DATA UZIS

LDN	Počet lůžek k datu (potenciální kapacita)	0	0	0	0			
NIP	Průměrný počet lůžek za období	0	0	0	0			
DIOP	Počet OD	0	0	0	0			
	Počet hospitalizací	0	0	0	0			
	Obložnost							
	Průměrná doba hospitalizace							

PERSONALISTIKA
ZAMĚSTNANCI - Přepočtený evidenční stav

Systemizace

CELKEM	87,8	84,8	86,0	85,0	0,0	-1,0	98,84%	85,0
Lékaři celkem	0,0	0,0	0,0	0,0	0,0	0,0		0,0
z toho L1	0,0	0,0	0,0	0,0	0,0	0,0		0,0
z toho L2	0,0	0,0	0,0	0,0	0,0	0,0		0,0
z toho L3	0,0	0,0	0,0	0,0	0,0	0,0		0,0
Sestry	0,0	0,0	0,0	0,0	0,0	0,0		0,0
Ostatní NLZP	56,0	54,5	53,5	52,5	0,0	-1,0	98,13%	52,5
THP	1,0	1,0	1,0	1,0	0,0	0,0	100,00%	1,0
Dělník	0,0	0,0	0,0	0,0	0,0	0,0		0,0
Ostatní	30,8	29,4	31,5	31,5	0,0	0,0	100,00%	31,5

