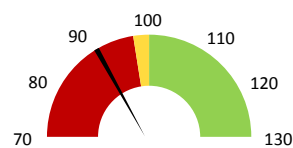


Útvar: **Lékárna**

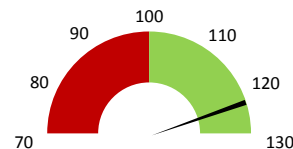
 Rok:

 Měsíc:
Celkové body

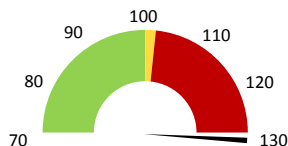
	2017	Skutečnost od počátku roku (1-11)				Plán (1-11) 2021
		2018	2019	2020	2021	
Celkové body (tis.)	0	441	1 465	1 387	1 321	1 465
Meziroční změna abs.			1 024	-78	-67	-144 Plnění abs.
Meziroční změna %		↑ 332,4%	↓ 94,7%	↓ 95,2%	↓ 90,2%	Plnění %


Ambulantní body

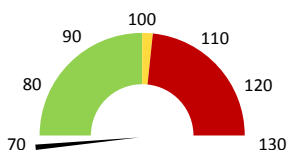
	2017	Skutečnost od počátku roku (1-11)				Plán (1-11) 2021
		2018	2019	2020	2021	
Amb. body (tis.)	0	19	38	31	47	38
Meziroční změna abs.			19	-8	17	9 Plnění abs.
Meziroční změna %		↑ 203,2%	↓ 79,7%	↑ 154,7%	↓ 123,4%	Plnění %


Ostatní léky

	2017	Skutečnost od počátku roku (1-11)				Plán (1-11) 2021	
		2018	2019	2020	2021		
Ostatní léky (tis. CZK)	54	63	53	-412	115	78	
Meziroční změna abs.		10	-11	-464	527	37 Plnění abs.	
Meziroční změna %		↑ 118,3%	↓ 83,2%	↓ -780,1%	↓ -28,0%	↓ 147,5%	Plnění %


Zdravotnický materiál

	2017	Skutečnost od počátku roku (1-11)				Plán (1-11) 2021	
		2018	2019	2020	2021		
Zdrav. materiál (tis. CZK)	1 937	2 037	2 389	1 644	1 274	2 057	
Meziroční změna abs.		100	352	-745	-370	-783 Plnění abs.	
Meziroční změna %		↑ 105,2%	↑ 117,3%	↓ 68,8%	↓ 77,5%	↓ 61,9%	Plnění %



Útvar: **Lékárna**

 Rok: **2021**

 Měsíc: **Listopad**

Detail

2019	2020	2021	Plán 2021	2021 vs. 2020	v %	Skutečnost vs. Plán 2021	v %
------	------	------	-----------	---------------	-----	--------------------------	-----

FINANCE

Náklady	379 666 975	373 039 643	396 237 299	401 104 698	23 197 656	106,22%	-4 867 399	98,79%
Spotřeba materiálu	4 241 635	2 560 541	2 624 746	3 201 462	64 205	102,51%	-576 716	81,99%
Léka a léčiva (bez center a §16)	52 776	-411 700	115 371	78 219	527 071	-28,02%	37 152	147,50%
Krevní přípravky	0	0	0	0	0			
Zdravotnické prostředky	2 389 100	1 644 386	1 274 402	2 057 462	-369 984	77,50%	-783 060	61,94%
Potraviny	0	0	0	0	0			
Všeobecný materiál	826 611	711 727	591 013	735 974	-120 713	83,04%	-144 961	80,30%
Náhradní díly	138 081	95 690	137 936	108 238	42 246	144,15%	29 698	127,44%
DDHM a textil	124 801	427 326	507 242	221 568	79 916	118,70%	285 674	228,93%
Ostatní spotřeba	710 266	93 112	-1 219	0	-94 331	-1,31%		
Služby	2 633 698	2 553 931	2 539 708	2 627 789	-14 223	99,44%	-88 081	96,65%
Spotřeba energie	1 849 926	1 769 163	1 750 286	1 817 885	-18 877	98,93%	-67 599	96,28%
Osobní náklady	48 105 383	57 945 241	63 244 413	56 219 462	5 299 172	109,15%	7 024 951	112,50%
Tržby od ZP dle účetnictví	14 410 193	15 992 771	17 972 546	16 144 796	1 979 775	112,38%	1 827 750	111,32%
CASH úhrady (samoplátci a právnické osoby)	2 087	133 075	-250	27 743	-133 325	-0,19%	-27 993	-0,90%

PRODUKCE
AMBULANTNÍ PÉČE

Ambulantní body	38 297	30 532	47 246	16 714	154,74%		
Počet ambulantních výkonů	191	148	217	69	146,62%		
ZUM/ZULP v CZK	0	0	0	0			
Hodnota ambulantní péče v CZK	38 297	30 532	49 136	18 604	160,93%		
Počet vyšetření celkem	12 816	12 686	5 673	-7 013	44,72%		
z toho ambulantní vyšetření	149	98	162	64	165,31%		
Počet URČ celkem	3 784	3 628	3 082	-546	84,95%		
z toho ambulantní URČ	116	87	134	47	154,02%		
Počet návštěv	149	98	162	64	165,31%		
Záchyt obrátově							
Záchyt množstevně							
Celkové body	1 465 021	1 387 408	1 320 858	-66 550	95,20%		
Počet výkonů celkem	7 771	7 411	6 515	-896	87,91%		

HOSPITALIZAČNÍ PÉČE

- v tom ukončeno/nevykázáno:	Počet případů	0	0	0
	CM	0	0	0

DATA UZIS

Bez	Počet lůžek k datu (potenciální kapacita)	0	0	0	0		
LDN	Průměrný počet lůžek za období	0	0	0	0		
NIP	Počet OD	0	0	0	0		
DIOP	Počet hospitalizací	0	0	0	0		
	Obloženost						
	Průměrná doba hospitalizace						
	Vyžádaná péče (v tis. bodech)	0	0	0	0		
	Vyžádaná péče (v tis. CZK - hodnota péče)	0	0	0	0		

NÁSLEDNÁ PÉČE
DATA UZIS

LDN	Počet lůžek k datu (potenciální kapacita)	0	0	0	0		
NIP	Průměrný počet lůžek za období	0	0	0	0		
DIOP	Počet OD	0	0	0	0		
	Počet hospitalizací	0	0	0	0		
	Obloženost						
	Průměrná doba hospitalizace						

PERSONALISTIKA
ZAMĚŠTNANCI - Přepočtený evidenční stav

	Systemizace	85,5	84,9	85,2	0,0	0,3	100,35%	85,2
CELKEM	87,8	85,5	84,9	85,2	0,0	0,3	100,35%	85,2
Lékaři celkem	0,0	0,0	0,0	0,0	0,0	0,0		0,0
z toho L1	0,0	0,0	0,0	0,0	0,0	0,0		0,0
z toho L2	0,0	0,0	0,0	0,0	0,0	0,0		0,0
z toho L3	0,0	0,0	0,0	0,0	0,0	0,0		0,0
Sestry	0,0	0,0	0,0	0,0	0,0	0,0		0,0
Nelékařský zdravotnický pracovník	55,9	54,5	52,5	52,6	0,0	0,1	100,19%	52,6
THP	1,0	1,0	1,0	1,0	0,0	0,0	100,00%	1,0
Dělník	0,0	0,0	0,0	0,0	0,0	0,0		0,0
Ostatní	30,8	30,0	31,4	31,6	0,0	0,2	100,64%	31,6

